

نعم تحميل وعرض المادة من

موقع حل دروسي

www.hldrwsy.com

موقع حل دروسي هو موقع تعليمي يعمل على مساعدة المعلمين والطلاب وأولياء الأمور في تقديم حلول الكتب المدرسية والاختبارات وشرح الدروس والملخصات والتفاصيل وتوزيع المنهج لكل المراحل الدراسية بشكل واضح ومبسط مجاناً بتصفح وعرض مباشر أونلاين على موقع حل دروسي

أوراق عمل

المهارات الحياتية والأسرية

الصف السادس الابتدائي

الفصل الدراسي الثاني

المشرف التربوي	مدير المدرسة	معلم المادة

المادة التربية الأسرية
الصفحة
السادس الابتدائي

ورقة عمل



اسم التلميذة:

الموضوع: التعامل مع المشكلات
الاجتماعية (اتخاذ القرار)



ضعي علامة (✓) أمام العبارة الصحيحة وعلامة (x) أمام العبارة الخاطئة:

من فوائد المراكز الصيفية تنمية المهارات وتعزيز القدرات. (.....)

القرار هو السبيل لتحريك عملك لبلوغ المهام والأهداف. (.....)

عند اتخاذ القرار لابد من أن يكون الاختيار غير مقبولاً لدى الوالدين. (.....)

أكملي ما يلي:

من العوامل التي تساعد على اتخاذ
القرار السليم:

- التأني و.....
- معرفة المتوافرة.
- القدرة على و.....

المادة: التربية الأسرية
الصف:
الساكن الابتدائي

ورقة عمل



اسم التلميذة:

الموضوع: التعامل مع المشكلات
الاجتماعية (اتخاذ القرار)



ضعي علامة (✓) أمام الإجابة الصحيحة:

من العوامل التي تساعد على اتخاذ القرار:

عند اتخاذ القرار لابد من أن يكون الاختيار يتعارض مع
احترام الذات والآخرين. (.....)

المقارنة بين مميزات الاختيارات المعروضة والمفاضلة
بينهم. (.....)

عدم التفكير في الاختيارات التي يمكن أن تستخدم في تحقيق
الأهداف المطلوبة. (.....)

أحيطي الإجابة الصحيحة:

يحتاج الموقف إلى اتخاذ
القرار عندما:

◀ يطرح علينا سؤال له إجابة واحدة
فقط.

◀ يطرح علينا سؤال له إجابات عدة.

المادة: التربية الأسرية
الصف:
المعلم: الابتدائي

ورقة عمل



اسم التلميذة:

الموضوع: التعامل مع المشكلات
الاجتماعية (التعامل مع مشاكل الغضب
والخجل)



املئي الفراغات التالية:

عندما تتسارع ضربات القلب.

للتخلص من الشعور بالخجل محاولة بشيء آخر.

قد نفقد الشهية للطعام أو نسرف في تناوله عند الشعور

ضعي علامة (✓) أمام العبارة الصحيحة وعلامة (x) أمام العبارة الخاطئة:

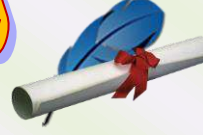
من أعراض الخجل السلوكية رطوبة اليدين وتعرقهما. (.....)

كثيراً من الجرائم والعواقب الوخيمة قد بدأت بالغضب. (.....)

للتخلص من الشعور بالغضب عدم مزاوله التمارين الرياضية. (.....)

المادة التربية الأسرية
الصفحة
السادس الابتدائي

ورقة عمل



اسم التلميذة:

الموضوع: التعامل مع المشكلات
الاجتماعية (التعامل مع مشاكل الغضب
والخجل)



اكتشفي الخطأ وصححيه:

من أعراض الخجل الجسدية تجنب لقاء الغرباء.

من أعراض الخجل السلوكية جفاف الفم والحلق.

من الخطوات التي تساعد في التخفيف من الشعور بالخجل عدم
الاستماع إلى المتحدث.

اختاري الإجابة الصحيحة:

الحركات اللاإرادية في الوجه أو اليدين من أعراض:

◀ الغضب

◀ الخجل

◀ الكذب

المادة التربية الأسرية
الصفحة
السادس الابتدائي

ورقة عمل



اسم التلميذة:

الموضوع: التخلص من النفايات
الصلبة (تعريف النفايات)



اكتشفي الخطأ وصححيه:

النفايات لا تحتوي على أشياء مفيدة.

النفايات لا يمكن إعادة تدويرها واستخدامها.

النفايات الغير قابلة للتحلل هي نفايات ذات طبيعة عضوية.



ضعي علامة (✓) أمام العبارة الصحيحة وعلامة (x) أمام العبارة الخاطئة:

قطع الورق والخشب نفايات غير قابلة للاشتعال. (.....)

فضلات المأكولات والحيوانات الميتة نفايات قابلة للتحلل. (.....)

النفايات هي المخلفات الناتجة من النشاط اليومي للمنازل والمحلات. (.....)

ورقة عمل

المادة: التربية الأسرية
الصف:
الاسم: الابتدائي

اسم التلميذة:

الموضوع: التخلص من النفايات
الصلبة (أخطار النفايات)



صلي من العمود الأول ما يناسب من العمود الثاني:

انتشار الروائح
الكريهة.

تؤدي النفايات
المتعفنة إلى تكون:

الإصابة بأمراض
الجهاز التنفسي.

من أخطار النفايات
المباشرة:

غاز الميثان.

من أخطار النفايات
الغير مباشرة:

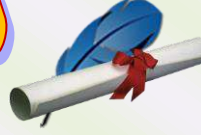
امثلي الفراغات التالية:

تلوث التربة والمياه السطحية من أخطار النفايات

في عام ١٩٨٦م تسرب غاز الميثان من أحد المنازل في

التعرض للإصابات والجروح نتيجة لوجود الأدوات الحادة أو الزجاج
المكسر من أخطار النفايات

ورقة عمل



المادة التربية الأسرية
الصف:
المعلم الابتدائي

اسم التلميذة:

الموضوع: التخلص من النفايات
الصلبة (طرق التخلص من النفايات)



أكملي ما يلي:

النفايات التي يمكن تدويرها من الورق مثل:

النفايات التي يمكن تدويرها من البلاستيك مثل:

النفايات التي يمكن تدويرها من الزجاج مثل:

ضعي علامة (✓) أمام العبارة الصحيحة وعلامة (x) أمام العبارة الخاطئة:

نفايات الزجاج والعلب الفارغة والملابس القديمة لا يمكن تصنيعها من جديد. (.....)

النفايات تحوي الكثير من الأشياء المفيدة التي يمكن إعادة تدويرها واستخدامها مجدداً. (.....)

التدوير هو إعادة تصنيع المخلفات المنزلية فقط. (.....)

أوراق عمل (التربية الأسرية للصف السادس الابتدائي) إعداد: الأستاذ بندر الحازمي

المادة التربية الأسرية
الصفحة
السادس الابتدائي

ورقة عمل



اسم التلميذة:

الموضوع: التخلص من النفايات
الصلبة (طرق الاستفادة من النفايات)



رتبي ما يلي:

الطريقة السليمة للاستفادة من النفايات:

يتم سحقها وضغطها تمهيداً لشحنها إلى المصانع المتخصصة.

تتحول هذه النفايات إلى مواد جديدة في المصانع المتخصصة.

تنقل إلى الأرض المخصصة للفرز، ثم تقلب لفرزها.

تنقل المواد المطلوب تدويرها في حاويات خاصة إلى معمل إعادة التدوير.

اختر الإجابة الصحيحة مما بين القوسين:

يصنع الزجاج من:
(الطين - الرمل الخاص - التراب)

من طرق التخلص من النفايات الصلبة استخدامها في صناعة:
(الزجاج - القماش - الأسمدة)

عمل إطارات السيارات والأرضيات البلاستيكية من إعادة تدوير:
(البلاستيك - إطارات السيارات - العلب الفارغة)

ورقة عمل

المادة التربية الأسرية
الصفحة
الساكن الابتدائي

اسم التلميذة:

الموضوع: الشاي



اكتشفي الخطأ وصححيه:

يكثر زراعة الشاي في أمريكا.

القهوة من أكثر المشروبات انتشاراً في العالم.

الشاي يحمي الفم من الجراثيم والروائح الكريهة إذا شرب بسكر.

أجيبني بنعم أو لا:

الشاي نوع واحد فقط. (.....)



الشاي مع النعناع يفيد في بعض حالات المغص والإسهال. (.....)



يحفظ الشاي في إناء محكم الغلق بعيداً عن الروائح القوية. (.....)



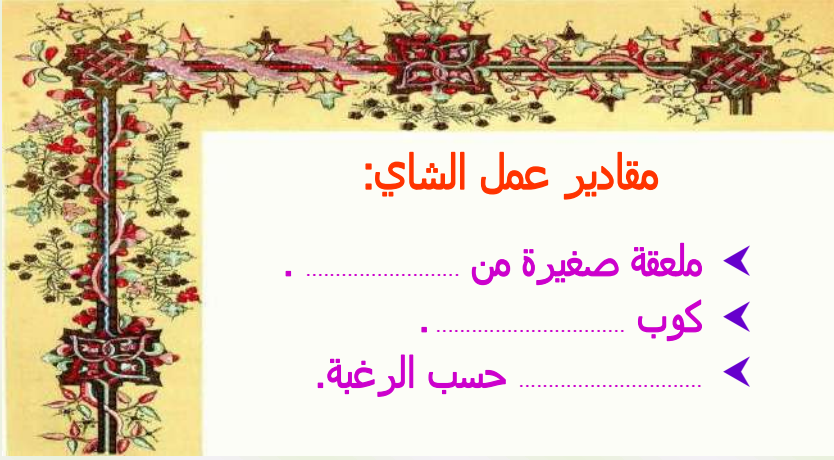
المادة التربية الأسرية
الصف:
الاسم الابتدائي

ورقة عمل

اسم التلميذة:

الموضوع: عمل الشاي

أكملي ما يلي:



اكتشفي الخطأ وصححيه:

شرب الشاي في المساء لا ينبه الجهاز العصبي.

عند تقديم الشاي يمسك الإبريق باليد اليمنى والفنجان باليد اليسرى.

شرب الشاي بعد الأكل لا يعيق امتصاص الحديد.

بِسْمِ اللَّهِ الرَّحْمَنِ الرَّحِيمِ

مدرسة

أوراق عمل

المهارات الحياتية والأسرية

الصف السادس الابتدائي

الفصل الدراسي الثاني

قائد المدرسة	المشرف التربوي	معلم المادة
.....

اختارى الإجابة الصحيحة :

السؤال الأول

- ١ / من العوامل التي تساعد على اتخاذ القرار السليم :
- (كثرة المال , القدرة على التخيل و التفكير و الاستنتاج , ابتعاد الأشخاص عنك)
- ٢ / من الأساليب غير الفعالة في اتخاذ القرار :
- (العجلة و التسرع , استشارة الوالدين , التفكير قبل اتخاذ القرار)
- ٣ / عند اتخاذ القرار يجب مراعاة ما يلي :
- (أن يكون غير آمن , أن يتعارض مع الآخرين , أن يكون قانونياً و مسموح به)

ضعي علامة (صح) أو (خطأ) أمام العبارات التالية :

السؤال الثاني

- ١ / من الخطوات المتبعة قبل اتخاذ القرار التفكير في جميع الخيارات المتاحة لنا دون تسرع ()
- ٢ / كان الرسول صلى الله عليه و سلم يستشير و يستخير قبل اتخاذ القرار ()
- ٣ / من الأساليب الغير فعالة في اتخاذ القرار تحديد المشكلة ()
- ٤ / القرار هو ما يُصمم عليه الانسان بعد التفكير في الرأي بإختيار أفضل ما ينبغي عمله ()

السؤال الأول

اختاري الاجابة الصحيحة :

١ / من آثار الغضب الجسدية :

(اضطراب النوم ، ارتفاع ضغط الدم ، فقدان الشهية)

٢ / للتخلص من الشعور بالغضب :

(الاستعاذة بالله من الشيطان الرجيم ، التوتر ، استمرار الشجار)

٣ / من آثار الغضب النفسية :

(زيادة التعرق ، الشعور بالصداع ، اتخاذ القرارات بشكل خاطئ)

السؤال الثاني

ضعي علامة (صح) أو (خطأ) أمام العبارات التالية :

١ / من مخاطر الغضب إرتفاع ضربات القلب ()

٢ / من آثار الغضب النفسية الشعور بالصداع ()

٣ / الغضب هو ما يعتري الإنسان من إحساس بالخرج أو النقص ()

٤ / من طرق التخلص من الغضب محاولة التفكير بشيء آخر كالقراءة ()

اختاري الإجابة الصحيحة :

السؤال الأول

١ / هو مايعتري الانسان من الإحساس بالحرج و النقص .. تعريف لـ :

(الخجل , الوقت , اللعب)

٢ / مما يساعد على التخلص من الشعور بالخجل :

(تجنب الجلوس مع الأصدقاء , المبادرة بالتحية و الحديث , تسجيل الكلام في ورقة)

٣ / من أعراض الخجل السلوكية :

(سرعة في دقات القلب , تعرق اليدين , قلة التحدث مع الآخرين)

ضعي علامة (صح) أو (خطأ) أمام العبارات التالية :

السؤال الثاني

١ / الحياء هو خلق يبعث على فعل المليح و اجتناب القبيح ()

٢ / من أعراض الخجل الجسدية : عدم النظر إلى المتحدث ()

٣ / الخجل مختلف عن الحياء ()

٤ / لكي أتخلص من الخجل أشترك في الأنشطة المدرسية ()

السؤال الأول

ضعي علامة (صح) أو (خطأ) أمام العبارات التالية :

- ١ / الفضلات هي أي مواد زائدة و غير مرغوبة من مخلفات البيئة ()
- ٢ / تدوير الأشياء القديمة لا يوفر المال ()
- ٣ / الورق يُعد من النفايات غير قابلة للاشتعال ()
- ٤ / ينتج عن النفايات مواد خطيرة تضر بالبيئة و منها الإنسان ()

السؤال الثاني

اختاري الإجابة الصحيحة :

- ١ / هي المخلفات الناتجة من النشاط اليومي للمدارس و المنازل تعريف لـ :
- (الفضلات ، النفايات ، التحلل)
- ٢ / من النفايات القابلة للتحلل :
- (فضلات المأكولات ، الزجاج ، الخشب)
- ٣ / من أخطار النفايات المباشرة :
- (تكاثر الحشرات ، تلوث التربة والمياه السطحية ، التعرض للجروح و الإصابات)

السؤال الأول

ضعي علامة (صح) أو (خطأ) أمام العبارات التالية :

- ١ / من طرق التخلص من النفايات إعادة تدويرها ()
- ٢ / يُفضل استعمال الأكياس البلاستيكية عند التسوق ()
- ٣ / من النفايات المُعاد استخدامها الزجاج كالقوارير ()
- ٤ / ينتج عن النفايات مواد خطيرة تضر بالبيئة و منها الإنسان ()

السؤال الثاني

رتبي خطوات الطريقة السليمة
للاستفادة من النفايات :

يتم سحقها وضغطها تمهيداً لشحنها إلى المصانع المختصة

تنقل المواد المطلوب تدويرها في حاويات خاصة إلى معمل

إعادة التصنيع

تتحول هذه النفايات إلى مواد جديدة في المصانع المختصة

تنقل إلى الأرض المختصة للفرز ، ثم تقلب لفرزها

ضعي علامة (صح) أو (خطأ) أمام العبارات التالية :

السؤال الأول

- ١ / يُفيد النعناع في علاج المغص و الإسهال ()
- ٢ / لان شرب الشاي بعد الوجبة لأنه يؤدي لعسر الهضم ()
- ٣ / يُحفظ الشاي في مكان مُعرض للحرارة و الضوء ()
- ٤ / ينبغي غسل أوراق الشاي للتخلص من الأتربة ()

اختاري الإجابة الصحيحة :

السؤال الثاني

- ١ / من أنواع الشاي :
(الشاي الملون ، الشاي الأخضر ، الشاي المطبوخ)
- ٢ / سبب عدم شرب الشاي مساءً :
(لتغيير طعمه ، لأنه يسبب المغص ، لأنه منبه عصبي يتسبب في عدم النوم)
- ٣ / المشروبات الأكثر انتشاراً في العالم هو :
(الشاي ، العصائر الطبيعية ، المشروبات الغازية)