

نعم تحميل وعرض المادة من

موقع حل دروسي

[www.hldrwsy.com](http://www.hldrwsy.com)

موقع حل دروسي هو موقع تعليمي يعمل على مساعدة المعلمين والطلاب وأولياء الأمور في تقديم حلول الكتب المدرسية والاختبارات وشرح الدروس والملخصات والتفاصيل وتوزيع المنهج لكل المراحل الدراسية بشكل واضح ومبسط مجاناً بتصفح وعرض مباشر أونلاين على موقع حل دروسي

الفصل الأول	الموضوع	مادة التنمية المستدامة
	1-1 مفهوم التنمية المستدامة وأهميتها	ورقة عمل (١)

من خلال دراستك لمفهوم التنمية المستدامة أكتب مفهومها حسب منظمة الأغذية والزراعة (الفاو - FAO)

إدارة وحماية قاعدة الموارد الطبيعية، وتوجيه التغير التقني والمؤسسي؛ بطريقة تضمن تحقيق واستمرار إرضاء الحاجات البشرية للأجيال الحالية والمستقبلية

أذكر بعض مبادئ التنمية المستدامة



عدد كل مما يلي

أهمية التنمية المستدامة	خصائص التنمية المستدامة
١ تحقيق العدالة والإنصاف	١ الإنسانية
٢ زيادة الدخل الوطني	٢ الاستمرارية
٣ تكافؤ الفرص في توزيع الدخل والثروات	٣ الشمول
٤ تدعيم التعاون الدولي	٤ التوازن
٥ ترشيد وتنظيم استخدام الموارد الطبيعية المتاحة	٥ المستقبلية

الفصل الأول	الموضوع	مادة التنمية المستدامة
	1-2 أهداف التنمية المستدامة وأبعادها	ورقة عمل (٢)

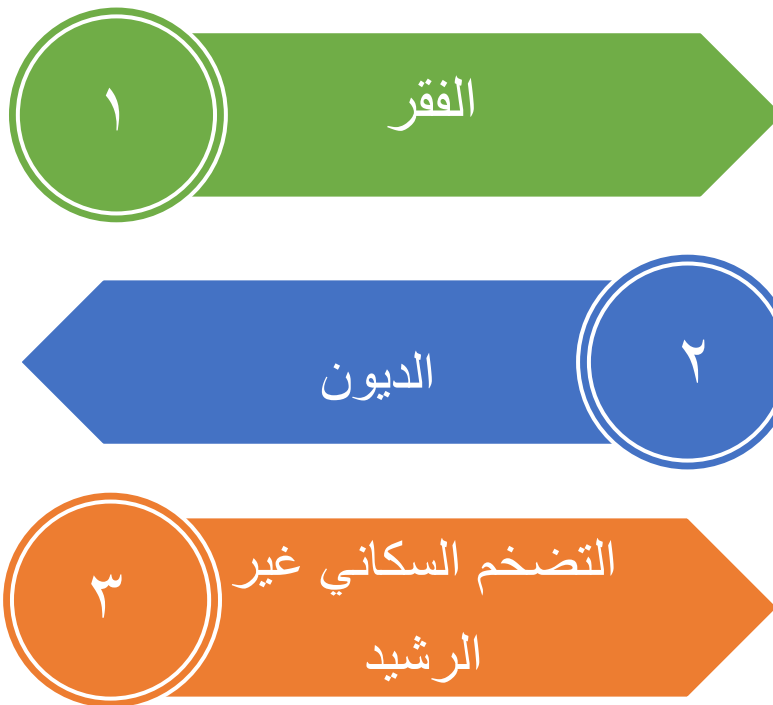
من المعروف أن للتنمية المستدامة ١٧ هدفاً أذكر ٦ فقط

- ١- القضاء على الفقر
- ٢- القضاء على الجوع
- ٣- ضمان التعليم الجيد
- ٤- تحقيق المساواة بين الجنسين
- ٥- تعزيز النمو الاقتصادي
- ٦- تنشيط الشراكة العالمية

### أبعاد التنمية المستدامة

البعد الاقتصادي	هو البعد الذي يُلبي مستويات الاستهلاك الحالية دون المساس بالاحتياجات المستقبلية	١
البعد البيئي	هو البعد الذي يهتم بالمحافظة على الحدود البيئية	٢
البعد الاجتماعي	هو البعد الذي يؤدي إلى الارتقاء بالرفاهية الاجتماعية إلى أكبر قدر ممكن	٣

عدد بعض إشكاليات ومعوقات التنمية المستدامة وناقشها مع زملائك



الفصل الثاني	الموضوع	مادة التنمية المستدامة
	2-1 جودة الحياة	ورقة عمل (٣)

ضع (√) صح أمام العبارة الصحيحة وعلامة (x) أمام العبارة الخاطئة

√	جودة الحياة هدف مهم يسعى لتحقيقه كل مجتمع متطور	١
√	مصطلح "جودة الحياة" استخدم لأول مرة عام ١٩٧٥م في مجال الصحة	٢
x	منظمة اليونيسكو تعد جودة الحياة مفهوما ليس شاملا يضم جوانب محدودة جدا	٣
√	يتداخل مصطلح جودة الحياة مع الشعور بالسعادة والرضا عن الحياة	٤

تظهر جودة الحياة على الواقع من خلال مجموعة من المؤشرات وهذه المؤشرات تتضح فيما يأتي (أعطي أمثلة فقط)

على الصعيد الفردي

العمل التطوعي والراحة الجيدة والطعام الصحي والنوم الكافي وتخصيص وقت للهوايات المفيدة

على الصعيد الاجتماعي

توفير وظائف والتعليم العام والعالي الميسور التكلفة و تقديم رعاية صحية عالية الجودة و توفير الرفاهية وتوفير الأمان

عدد ٣ من أهداف برنامج جودة الحياة

١/ تعزيز ممارسة الأنشطة الرياضية في المجتمع

٢/ تطوير وتنويع فرص الترفيه

٣/ تحسين المشهد الحضري في المملكة

الفصل الثاني	الموضوع	مادة التنمية المستدامة
	2-2 التعايش والتسامح	ورقة عمل (٤)

## وضح معنى كل مما يلي

### التعايش

هو اجتماع مجموعة من الناس في مكان واحد، حيث تربطهم علاقات تفاعل متبادلة، ويعيشون بسلام بغض النظر عن الاختلافات الاجتماعية والثقافية والعرقية

### التسامح

القدرة على العفو عن الآخرين وعدم مقابلة الإساءة بمثلها، أيضا يتمثل في الحرص على التمسك بالأخلاق الإنسانية الراقية التي تنعكس إيجابا على المجتمع بتحقيق التضامن والوحدة بين أفراد

## أنواع التسامح



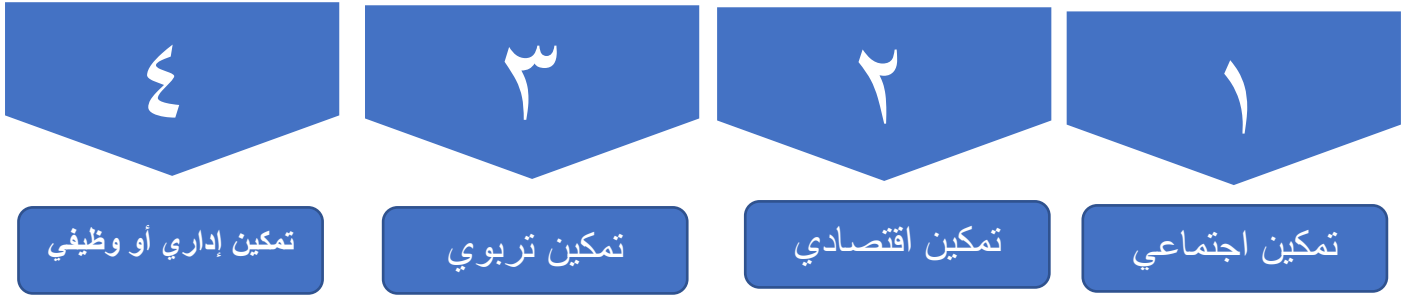
## أذكر بعض أسس التعايش والتسامح وناقشها مع زملائك

- ١-الإحسان
- ٢-الرحمة
- ٣-التعاون
- ٤- تقبل الآخر وبدء الحوار
- ٥- الاعتدال والوسطية

### ماذا يقصد بالتمكين

في اللغة التمكين يعني التقوية أو التعزيز، واصطلاحا يشير إلى منح الإنسان قدرا أكبر من الاعتماد على الذات، وتلبية احتياجاته الإستراتيجية المرتبطة بالتغيرات التي تؤثر على حياته

### أنواع التمكين



الفصل الثالث	الموضوع	مادة التنمية المستدامة
	3-1 الصحة الجيدة	ورقة عمل (٦)

### اختر الإجابة الصحيحة لكل مما يلي

١- أي مما يلي يعتبر من الجهود التنموية للمملكة العربية السعودية في مجالات الرعاية الصحية		
أ- رقمنة البيانات	ب- التراخيص الصحية	ج- تمكين المرأة
د- مساعدة اللاجئين	٢- أي مما يلي يعتبر من منصات وتطبيقات وزارة الصحة	
أ- توكلنا	ب- أبشر	ج- وصفتي
د- ناجز	٣- أهم المبادرات الإستراتيجية في برنامج تحول القطاع الصحي	
أ- مبادرة القوى العاملة	ب- الامن الاجتماعي	ج- التمكين
د- الرفاه الاجتماعي		

### ضع (√) صح أمام العبارة الصحيحة وعلامة (x) أمام العبارة الخاطئة

√	١	الصحة الإلكترونية هي الاستخدام الفعال والامن لتقنيات المعلومات والاتصالات لدعم الصحة والأهداف المتعلقة بها
√	٢	تقديم الرعاية الصحية من خلال التجمعات الصحية عبر نظام متكامل يتماشى مع أفضل الممارسات الدولية
x	٣	تقديم رعاية صحية أفضل لا يتطلب تحسين وتطوير البنية التحتية في مؤسسات الرعاية الصحية
x	٤	التطعيمات ليست من جهود المملكة في مجالات الرعاية الصحية

### أكمل النموذج التالي



الفصل الثالث	الموضوع	مادة التنمية المستدامة
	3-2 الرفاه والامن الاجتماعي	ورقة عمل (٧)

### أكتب المصطلحات التالية

- ١- يُعرف بأنه حالة نهائية يتم فيها تلبية الاحتياجات الإنسانية الأساسية ويكون الناس فيها قادرين على التعايش بسلام واحترام الأنظمة والقوانين في المجتمعات المحلية (الرفاه الاجتماعي)
- ٢- عرفها معهد الأمم المتحدة لبحوث التنمية بأنها: تهتم بمنع وإدارة الحالات التي تؤثر سلبا على رفاهة الشعب والتغلب عليه (الحماية الاجتماعية)
- ٣- جميع ما تقوم به الدولة (ممثلة في الحكومة) لتحقيق الرفاهية الاقتصادية والاجتماعية للمواطنين وتعزيزها على أساس مبادئ تكافؤ الفرص والعدالة الاجتماعية والمسؤولية العامة تجاه المواطنين غير القادرين على تأمين الحد الأدنى من المؤن الكافية لحياة جيدة (دولة الرفاه)

ما هي البرامج الأساسية لمنظومة الحماية الاجتماعية



أذكر ٣ من خدمات الرعاية الصحية (سؤال إثرائي خارج الكتاب)

- ١- الخدمات الوقائية والعلاجية
- ٢- رعاية مرضى جائحة كورونا
- ٣- رعاية الأشخاص ذوي الأمراض المزمنة



الفصل الثالث	الموضوع	مادة التنمية المستدامة
	3-3 الحوكمة	ورقة عمل (٨)

## ما هو تعريف الحوكمة

مجموعة من الأنظمة والضوابط التي تنظم العلاقات بين أصحاب المصلحة وتحقق مجموعة من المبادئ كالعدل والشفافية والمساواة

## عدد مبادئ الحوكمة

١- ضمان وجود أساس لإطار فعال لحوكمة المنشآت

٢- حماية المساهمين وتسهيل ممارسة حقوقهم

٣- المعاملة المتساوية للمساهمين

٤- دور أصحاب المصالح في حوكمة الشركات

٥- مبدأ الإفصاح والشفافية

٦- مسؤوليات مجلس الإدارة

## ضع (✓) صح أمام العبارة الصحيحة وعلامة (x) أمام العبارة الخاطئة

x	١	حامية حقوق المستفيدين ليست من المبادئ العامة لحوكمة القطاع العام
✓	٢	للحوكمة دور هام في تحقيق برامج رؤية السعودية ٢٠٣٠
✓	٣	قامت وزارة الموارد البشرية والتنمية الاجتماعية بتطوير معايير الإشراف والحوكمة للجمعيات والمؤسسات الأهلية

الفصل الرابع	الموضوع	مادة التنمية المستدامة
	4-1 النمو الاقتصادي	ورقة عمل (٩)

### اختر الإجابة الصحيحة لكل مما يلي

١- هو زيادة الإنتاجية الاقتصادية على المدى الطويل			
أ- مؤشرات التنمية	ب- التنمية الاقتصادية	ج- النمو الاقتصادي	د- التقدم التقني
٢- عوامل تقف وراء النمو الاقتصادي			
أ- العمل الجاد	ب- الهدر المالي	ج- التضخم الاقتصادي	د- الديون
٣- توجد في المملكة العربية السعودية عدة جهات معنية بحساب معدلات النمو في الاقتصاد الوطني ومن أبرزها			
أ- هيئة الغذاء والدواء	ب- الجمارك	ج- الهيئة العامة للترفيه	د- الهيئة العامة للإحصاء

### بشكل عام يقف وراء النمو الاقتصادي خمسة مصادر أساسية

- ١/ رأس المال الحقيقي
- ٢/ الموارد الطبيعية
- ٣/ الموارد البشرية
- ٤/ التقدم التقني
- ٥/ العوامل التنظيمية والتخطيطية

### عرف كل مما يلي

#### أ- النمو الاقتصادي

هو عبارة عن مقياس لتتبع التحسن الكمي في الاقتصاد الوطني وموارده، الذي يحسب بعدة أساليب كمية وإحصائية.

#### ب- التنمية الاقتصادية

هي مجموعة التغيرات الإيجابية المصاحبة للنمو الاقتصادي، كما يمكن تعريفها بأنها: مجموع الإجراءات والمبادرات التي تتخذها الدولة من أجل استدامة النمو

الفصل الرابع	الموضوع	مادة التنمية المستدامة
	4-2 حساب النمو الاقتصادي	ورقة عمل (١٠)

### الناتج المحلي الإجمالي (GDP) هو

الناتج المحلي الإجمالي (DGP) هو إجمالي قيم السلع والخدمات التي ينتجها بلد ما بصورتها النهائية والجاهزة للاستخدام أو الاستهلاك المباشر خلال فترة زمنية تقدر بسنة

### أكتب الثلاث حالات التي تصف قيمة النمو بشكل مفصل

GDP < الصفر ← (نمو اقتصادي)	الحالة الأولى
GDP = الصفر ← (ركود اقتصادي)	الحالة الثانية
GDP > الصفر ← (انكماش ← كساد)	الحالة الثالثة

### كيف يتم حساب متوسط الدخل الفردي

$$\text{متوسط الدخل الفردي في الشهر} = \frac{\text{الناتج المحلي الإجمالي}}{\text{عدد السكان}} \div [12 \text{ شهرًا}]$$

### عدد ٢ من عوامل النمو الاقتصادي

١/ تحسين البنية التحتية

٢/ التعليم والتدريب

### عدد ٣ من المدن الاقتصادية في المملكة العربية السعودية

١/ مركز الملك عبدالله المالي

٢/ مدينة الملك عبدالله الاقتصادية

٣/ مدينة جازان الاقتصادية

الفصل الرابع	الموضوع	مادة التنمية المستدامة
	4-3 المؤشرات التنموية	ورقة عمل ( ١١ )

### ماذا يقصد بالتعداد السكاني

عملية إجرائية منهجية للحصول على معلومات تفصيلية عن الأسر وأفرادها (ذكور - إناث - أطفال - بالغين - مواطنين - أجانب - عاملين - عاطلين عن العمل) وطبيعة السكن الذي يعيشون فيه، ومستويات تعليم الأفراد وغيره من أجل رسم الخطط التنموية

### ضع (√) صح أمام العبارة الصحيحة وعلامة (x) أمام العبارة الخاطئة

√	يعد مؤشر ميزان المدفوعات التجاري (BOP) من المؤشرات المهمة لمعرفة توازن التجارة الخارجية للدول	١
x	الحالة الثالثة من مؤشر ميزان المدفوعات التجاري تكون الواردات أقل من الصادرات	٢
√	يمكن حساب قيمة مؤشر الأسعار الاستهلاكية من خلال حساب قيم السلة الاستهلاكية لأهم السلع والخدمات الضرورية في حياة الناس	٣
√	الدول لا تحبذ حالتها السالبة والتوازن لميزان المدفوعات التجاري (BOP)	٤
x	عدد السكان في الدول النامية أكبر من الدول المتقدمة صناعيا واقتصاديا	٥
x	إذا كانت الصادرات = الواردات فإن (BOP) حالة موجب	٦

### عدد ٥ من الدول المتقدمة اقتصاديا وصناعيا

١/ أمريكا

٢/ بريطانيا

٣/ كندا

٤/ فرنسا

٥/ ألمانيا

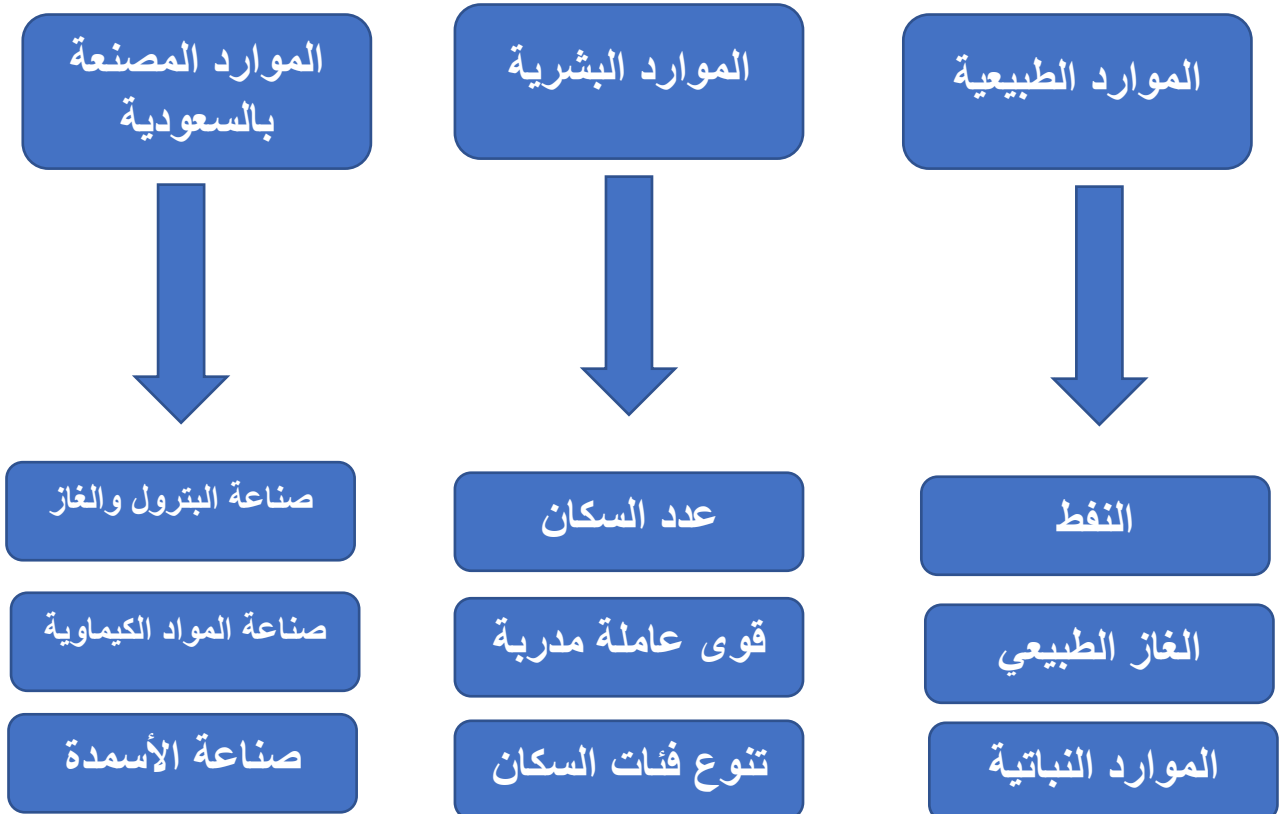
الفصل الرابع	الموضوع	مادة التنمية المستدامة ورقة عمل (١٢)
	4-4 التنمية الاقتصادية في المملكة العربية السعودية	

## قم بتلخيص مفهوم الخطة الخمسية

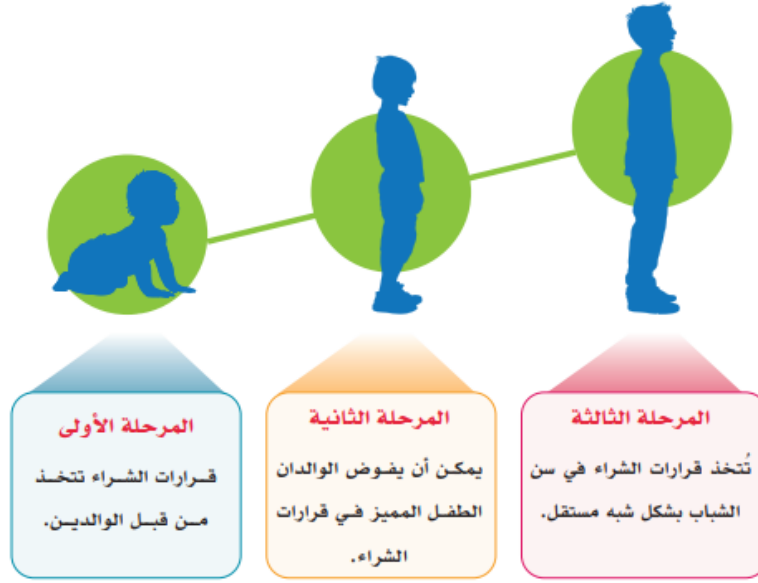
بدأت في عام 1970م الخطط الخمسية للتنمية الاقتصادية في المملكة العربية السعودية، حيث أُطلقت الخطة الأولى للتنمية الاقتصادية والاجتماعية التي استمرت خمس سنوات من عام 1970م إلى عام 1975م، ومنذ ذلك الحين أُطلقت خمس خطط تنموية أخرى، وتمتد كل خطة خمس سنوات، وتهدف هذه الخطط إلى تطوير البنية التحتية وتعزيز القدرات الاقتصادية والاجتماعية للمملكة، وذلك من خلال تحفيز الاستثمار، وتنويع المصادر الاقتصادية، وتطوير الصناعات التحويلية.

## أكمل المخطط التالي

### الموارد الاقتصادية في المملكة العربية السعودية



أكمل مخطط الشراء في المراحل العمرية المختلفة



أنواع الدخل

الدخل الدائم: الذي يحصل عليه الفرد بشكل دوري يوم أو شهر أو سنة كالرواتب الشهرية التي يتقاضاها الموظف نتيجة عمله.

الأولى

الدخل المؤقت: الذي يحصل عليه الفرد في موسم محدد؛ مثل: موسم الحج أو العمرة أو الموسم السياحي أو نتيجة لتوقيع العقود المؤقتة للمشاريع المؤقتة مثل العملات والأرباح.

الثانية

الدخل المنقطع: الذي يحصل عليه الفرد فجأة كالإرث أو الفوز في مسابقة وطنية أو عالمية أو التعويض عن بعض الأضرار أو الممتلكات.

الثالثة

الفصل الخامس	الموضوع	مادة التنمية المستدامة
	5-2 الإنفاق والتخطيط المالي	ورقة عمل (١٤)

يتحدد المركز المالي للمستهلك من خلال التوازن بين الدخل ومصادره ومتطلبات الإنفاق على السلع والخدمات وهنا ٣ حالات للعلاقة بين الدخل والإنفاق



لكي يكون الادخار ناجحا هناك ثلاث قواعد أساسية هي

- ١- بناء خطة شهرية للادخار والتوفير كما هي الحال في الخطة الخاصة بالميزانية الشخصية.
- ٢- تحديد الهدف الرئيس من التوفير، لأن ذلك يعد دافعا أساسيا للادخار بشكل شهري.
- ٣- تحديد مبلغ شهري من هذه الوفورات -بشكل ثابت- لمواجهة الطوارئ التي يمكن أن يتعرض لها الفرد.

قال الله تعالى في كتابة الكريم (ولا تجعل يدك مغلولة إلى عنقك ولا تبسطها كل البسط فتتعد ملوما محسورا) (الاسراء: ٢٩) تشير هذه الآية الكريمة إلى أهمية التوسط بين حالتي الإنفاق والإدخار، فالتخطيط المالي الجيد يساعد على هذا التوازن ويقود إلى

- ١- تحديد الأهداف الرئيسة للإنفاق والادخار
- ٢- تحديد أولويات الإنفاق على السلع والخدمات وفق قاعدتي (الاستعجال والأهمية)
- ٣- تتبع حركة رأس المال والتدفقات النقدية في الحسابات البنكية.
- ٤- تتبع معدلات النمو في الدخل.
- ٥- التنبؤ المبكر بحالة المركز المالي: (فائض – توازن – عجز)

## ماذا يقصد بالتجارة الإلكترونية

التجارة الإلكترونية هي عملية شراء وبيع السلع والخدمات عبر الإنترنت، وتتضمن العديد من النشاطات المختلفة مثل التسوق عبر الإنترنت، والدفع الإلكتروني، والتسليم والشحن الإلكتروني للسلع والخدمات.

## خطوات الشراء الإلكتروني

١	التأكد من توفر مبالغ كافية في الحساب أو البطاقة الائتمانية.
٢	تجهيز أداة الدفع الإلكتروني ببيانات حساب بنكي – بيانات بطاقة ائتمانية
٣	زيارة المواقع الإلكترونية الآمنة فقط للتسوق والتأكد من توفر السلعة أو الخدمة وفق الكميات والمواصفات المحددة.
٤	اتباع خطوات الشراء في الموقع الإلكتروني ومن ثم إعطاء أمر الشراء
٥	إعطاء أمر الدفع أو الخصم

## عدد ٣ من أبرز مميزات الشراء الإلكتروني

- ١- سهولة الوصول للسلعة أو الخدمة
- ٢- تعدد خيارات الشراء من السلعة أو الخدمة أمام المتسوق إلكترونياً
- ٣- سهولة المقارنة بين السلع والخدمات في السعر والجودة أثناء التسوق في المتاجر الإلكترونية

## عدد ٥ من مواقع الشراء الإلكتروني (سؤال إثرائي خارج الكتاب)

- ١- أمازون
- ٢- ebay
- ٣- نون
- ٤- Aliexpress
- ٥- iHerb



الفصل الخامس	الموضوع	مادة التنمية المستدامة
	5-4 المشاريع الريادية	ورقة عمل (١٦)

## ما المقصود بريادة الأعمال

المشاريع الريادية هي المشاريع التي تهدف إلى إطلاق منتجات أو خدمات جديدة في السوق، وتتميز بالابتكار والإبداع والتفكير الجريء، وتهدف المشاريع الريادية إلى تلبية الحاجات والاحتياجات الجديدة للمستهلكين

## أكمل المخطط التالي



## الدعم المالي للمشاريع الريادية في المملكة العربية السعودية يكون عن طريق

١- بنك المنشآت الصغيرة والمتوسطة

٢- بنك التنمية الاجتماعية

## ما هي الشروط العامة لتمويل المشاريع الريادية

١- أن يكون مقدم الطلب سعوديا

٢- ألا يقل العمر عن ١٨ سنة (بنك التنمية الاجتماعية)

٣- ألا يقل المؤهل العلمي عن المتوسطة

٤- أن يكون مقر النشاط في المملكة العربية السعودية

٥- أن يكون المشروع جديدا