

نعم تحميل وعرض المادة من

موقع حل دروسي

[www.hldrwsy.com](http://www.hldrwsy.com)

موقع حل دروسي هو موقع تعليمي يعمل على مساعدة المعلمين والطلاب وأولياء الأمور في تقديم حلول الكتب المدرسية والاختبارات وشرح الدروس والملخصات والتفاصيل وتوزيع المنهج لكل المراحل الدراسية بشكل واضح ومبسط مجاناً بتصفح وعرض مباشر أونلاين على موقع حل دروسي

	الدرجة	العام الدراسي	أنظمة جسم الإنسان	المادة
٢٠		ثالث ثانوي مسار الصحة والحياة		الصف
نموذج رقم (١)	اختبار الفصل الأول والثاني			
( )	الصف الأول	.....		اسم الطالب

أولاً : ظلّل حرف الإجابة الصحيحة من العمود (ب) بما يناسبها من العمود (أ) في النموذج المرفق :

العمود (ب)	حرف الإجابة	العمود (أ)	رقم السؤال
العصارة النووية	A	تركيب مادي في الجسم له القدرة على التحري عن المنبه وتحويل طاقته الى شكل طاقة أخرى	1
الجزئيء	B	اتحاد متعادل كهربائياً مكون من ذرتين أو أكثر ترتبط مع بعضها بواسطة روابط كيميائية	2
المجهر	C	أصغر الجسيمات التي تتكون منها العناصر	3
المستقل	D	جهاز يختص بتكبير الأشياء و الاجسام الصغيرة مما يسهل دراستها	4
النسيج	E	مجموعة من الخلايا المتشابهة في التركيب والخصائص تعمل معاً لاداء الوظيفة نفسها	5
الذرة	F	سائل غرواني يملأ الفراغات داخل النواة ويسمح بمرور الجزيئات من خلاله	6
المنبه	G		

ثانياً : ظلل حرف الإجابة الصحيحة لكل سؤال في النموذج المرفق :

الذي يمكن أن يتذبذب ضمنه أحد عناصر البيئة الداخلية لكي تعمل وظائف أعضاء الجسم طبيعياً ويبقى الانسان حياً يسمى :

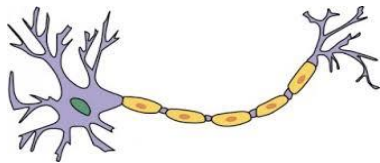
( A ) البيئة الداخلية للجسم  
( B ) المعدل الفسيولوجي الطبيعي  
( C ) الثبات الداخلي  
( D ) رد الفعل المنعكس

7

الصورة التالية تُمثل خلية :

( A ) دهنية  
( B ) عضلية  
( C ) عظمية  
( D ) عصبية

8



العلم الذي يدرس أعضاء الانسان و تركيبها و مواقعها و وصفها وعلاقتها ببعضها هو :

( A ) علم وظائف الأعضاء  
( B ) علم التشريح  
( C ) علم الامراض  
( D ) علم الاحياء

9

العضية التي تصنع البروتينات هي :

( A ) النواة  
( B ) الميتوكوندريا  
( C ) أجسام جولوجي  
( D ) الريبوسومات

10

11	تصنع الريبوسومات في : ( A ) الشبكة الاندوبلازمية الخشنة ( B ) الشبكة الاندوبلازمية الملساء ( C ) النوية ( D ) الجسم المركزي
----	---

12	لها القدرة على التهام البكتريا و المواد الضارة و تحليلها : ( A ) الخلايا الليفية ( B ) الخلايا الاكولة ( C ) الخلايا الشبكية ( D ) الخلايا البلازمية
----	--

13	غضروف العمود الفقري يوجد به حزم من الياف الكولاجين وهو مثال على : ( A ) الغضاريف المطاطية ( B ) الغضاريف الزجاجية ( C ) الغضاريف الليفية ( D ) لا شيء مما سبق
----	---

14	تحوي الهيموجلوبين الذي ينقل الاكسجين من الشعيرات الدموية الرئوية الى جميع خلايا الجسم ونقل ثاني أكسيد الكربون من خلايا الجسم الى الرئتين . ( A ) خلايا الدم الحمراء ( B ) خلايا الدم البيضاء ( C ) الصفائح الدموية ( D ) البلازما
----	---

15	هو السائل خارج الخلايا وتسمح فيه جميع خلايا الجسم وتأخذ منه ما تحتاجه لعيشها : ( A ) البيئة الداخلية للجسم ( B ) المعدل الفسيولوجي الطبيعي ( C ) الثبات الداخلي ( D ) رد الفعل المنعكس
----	--

ثالثاً	ظلل حرف ( T ) للإجابة الصحيحة ، و حرف ( F ) للإجابة الخاطئة في النموذج المرفق :
16	تتكون النواة من الكروماتين والنوية والسائل النووي وتحاط بغلاف النواة
17	تسلسل بناء جسم الإنسان هو : ذرة ← جزيء ← خلية ← عضو ← نسيج ← الجهاز العضوي ← الجسم المتكامل
18	تعد مستقبلات الضوء من المستقبلات الكيميائية
19	العضلات التي تنقل الغذاء من المرئ الى المعدة هي عضلات هيكلية
20	عظم الفخذ والساق مثل على العظم القشري الكثيف والذي يمثل ٨٠٪ من مجموع العظام في الجسم

مستوى الطالب	ممتاز □ جيد جداً □ جيد □ ضعيف	سلوك الطالب	ممتاز □ جيد جداً □ جيد □ ضعيف
مشاركة الطالب	ممتاز □ جيد جداً □ جيد □ ضعيف	حل الواجبات	ممتاز □ جيد جداً □ جيد □ ضعيف
ملاحظة على الطالب	.....		

الاسم الثلاثي

الشعبة

ZIPGRADE.COM

- 1 (A) (B) (C) (D) (E) (F) (G) 13 (A) (B) (C) (D)  
2 (A) (B) (C) (D) (E) (F) (G) 14 (A) (B) (C) (D)  
3 (A) (B) (C) (D) (E) (F) (G) 15 (A) (B) (C) (D)  
4 (A) (B) (C) (D) (E) (F) (G) 16 (T) (F)  
5 (A) (B) (C) (D) (E) (F) (G) 17 (T) (F)  
6 (A) (B) (C) (D) (E) (F) (G) 18 (T) (F)  
7 (A) (B) (C) (D) 19 (T) (F)  
8 (A) (B) (C) (D) 20 (T) (F)  
9 (A) (B) (C) (D)  
10 (A) (B) (C) (D)  
11 (A) (B) (C) (D)  
12 (A) (B) (C) (D)

تقديم الفصل 1-2 لمادة أنظمة جسم الاسا (8958)

الاسم الثلاثي

الشعبة

ZIPGRADE.COM

- 1 (A) (B) (C) (D) (E) (F) (G) 13 (A) (B) (C) (D)  
2 (A) (B) (C) (D) (E) (F) (G) 14 (A) (B) (C) (D)  
3 (A) (B) (C) (D) (E) (F) (G) 15 (A) (B) (C) (D)  
4 (A) (B) (C) (D) (E) (F) (G) 16 (T) (F)  
5 (A) (B) (C) (D) (E) (F) (G) 17 (T) (F)  
6 (A) (B) (C) (D) (E) (F) (G) 18 (T) (F)  
7 (A) (B) (C) (D) 19 (T) (F)  
8 (A) (B) (C) (D) 20 (T) (F)  
9 (A) (B) (C) (D)  
10 (A) (B) (C) (D)  
11 (A) (B) (C) (D)  
12 (A) (B) (C) (D)

تقديم الفصل 1-2 لمادة أنظمة جسم الاسا (8958)

الاسم الثلاثي

الشعبة

ZIPGRADE.COM

- 1 (A) (B) (C) (D) (E) (F) (G) 13 (A) (B) (C) (D)  
2 (A) (B) (C) (D) (E) (F) (G) 14 (A) (B) (C) (D)  
3 (A) (B) (C) (D) (E) (F) (G) 15 (A) (B) (C) (D)  
4 (A) (B) (C) (D) (E) (F) (G) 16 (T) (F)  
5 (A) (B) (C) (D) (E) (F) (G) 17 (T) (F)  
6 (A) (B) (C) (D) (E) (F) (G) 18 (T) (F)  
7 (A) (B) (C) (D) 19 (T) (F)  
8 (A) (B) (C) (D) 20 (T) (F)  
9 (A) (B) (C) (D)  
10 (A) (B) (C) (D)  
11 (A) (B) (C) (D)  
12 (A) (B) (C) (D)

تقديم الفصل 1-2 لمادة أنظمة جسم الاسا (8958)

الاسم الثلاثي

الشعبة

ZIPGRADE.COM

- 1 (A) (B) (C) (D) (E) (F) (G) 13 (A) (B) (C) (D)  
2 (A) (B) (C) (D) (E) (F) (G) 14 (A) (B) (C) (D)  
3 (A) (B) (C) (D) (E) (F) (G) 15 (A) (B) (C) (D)  
4 (A) (B) (C) (D) (E) (F) (G) 16 (T) (F)  
5 (A) (B) (C) (D) (E) (F) (G) 17 (T) (F)  
6 (A) (B) (C) (D) (E) (F) (G) 18 (T) (F)  
7 (A) (B) (C) (D) 19 (T) (F)  
8 (A) (B) (C) (D) 20 (T) (F)  
9 (A) (B) (C) (D)  
10 (A) (B) (C) (D)  
11 (A) (B) (C) (D)  
12 (A) (B) (C) (D)

تقديم الفصل 1-2 لمادة أنظمة جسم الاسا (8958)

	الدرجة	العام الدراسي	أنظمة جسم الإنسان	المادة
٢٠			ثالث ثانوي مسار الصحة والحياة	الصف
نموذج رقم (١)		اختبار الفصل الأول والثاني		
( )	الصف الأول	.....		اسم الطالب

أولاً : ظلّل حرف الإجابة الصحيحة من العمود (ب) بما يناسبها من العمود (أ) في النموذج المرفق :

العمود (ب)	حرف الإجابة	العمود (أ)	رقم السؤال
العصارة النووية	6	تركيب مادي في الجسم له القدرة على التحري عن المنبه وتحويل طاقته الى شكل طاقة أخرى	1
الجزئيء	2	اتحاد متعادل كهربائياً مكون من ذرتين أو أكثر ترتبط مع بعضها بواسطة روابط كيميائية	2
المجهر	4	أصغر الجسيمات التي تتكون منها العناصر	3
المستقل	1	جهاز يختص بتكبير الأشياء و الاجسام الصغيرة مما يسهل دراستها	4
النسيج	5	مجموعة من الخلايا المتشابهة في التركيب والخصائص تعمل معاً لاداء الوظيفة نفسها	5
الذرة	3	سائل غرواني يملأ الفراغات داخل النواة ويسمح بمرور الجزيئات من خلاله	6
المنبه			

ثانياً : ظلل حرف الإجابة الصحيحة لكل سؤال في النموذج المرفق :

الذي يمكن أن يتذبذب ضمنه أحد عناصر البيئة الداخلية لكي تعمل وظائف أعضاء الجسم طبيعياً ويبقى الانسان حياً يسمى :

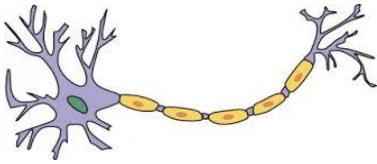
(A) البيئة الداخلية للجسم  
(B) المعدل الفسيولوجي الطبيعي  
(C) الثبات الداخلي  
(D) رد الفعل المنعكس

7

الصورة التالية تُمثل خلية :

(A) دهنية  
(B) عضلية  
(C) عظمية  
(D) عصبية

8



العلم الذي يدرس أعضاء الانسان و تركيبها و مواقعها و وصفها وعلاقتها ببعضها هو :

(A) علم وظائف الأعضاء  
(B) علم التشريح  
(C) علم الامراض  
(D) علم الاحياء

9

العضية التي تصنع البروتينات هي :

(A) النواة  
(B) الميتوكوندريا  
(C) أجسام جولوجي  
(D) الريبوسومات

10

11	<p>تصنع الريبوسومات في :</p> <p>( A ) الشبكة الاندوبلازمية الخشنة</p> <p>( B ) الشبكة الاندوبلازمية الملساء</p> <p>( C ) النوية</p> <p>( D ) الجسم المركزي</p>
12	<p>لها القدرة على التهام البكتريا و المواد الضارة و تحليلها :</p> <p>( A ) الخلايا الليفية</p> <p>( B ) الخلايا الاكولة</p> <p>( C ) الخلايا الشبكية</p> <p>( D ) الخلايا البلازمية</p>
13	<p>غضروف العمود الفقري يوجد به حزم من الياف الكولاجين وهو مثال على :</p> <p>( A ) الغضاريف المطاطية</p> <p>( B ) الغضاريف الزجاجية</p> <p>( C ) الغضاريف الليفية</p> <p>( D ) لا شيء مما سبق</p>
14	<p>تحوي الهيموجلوبين الذي ينقل الاكسجين من الشعيرات الدموية الرئوية الى جميع خلايا الجسم ونقل ثاني أكسيد الكربون من خلايا الجسم الى الرئتين .</p> <p>( A ) خلايا الدم الحمراء</p> <p>( B ) خلايا الدم البيضاء</p> <p>( C ) الصفائح الدموية</p> <p>( D ) البلازما</p>
15	<p>هو السائل خارج الخلايا وتسمح فيه جميع خلايا الجسم وتأخذ منه ما تحتاجه لعيشها :</p> <p>( A ) البيئة الداخلية للجسم</p> <p>( B ) المعدل الفسيولوجي الطبيعي</p> <p>( C ) الثبات الداخلي</p> <p>( D ) رد الفعل المنعكس</p>

ثالثاً	ظلل حرف ( T ) للإجابة الصحيحة ، و حرف ( F ) للإجابة الخاطئة في النموذج المرفق :
16	تتكون النواة من الكروماتين والنوية والسائل النووي وتحاط بغلاف النواة
17	تسلسل بناء جسم الإنسان هو : ذرة ← جزيء ← خلية ← عضو ← نسيج ← الجهاز العضوي ← الجسم المتكامل
18	تعد مستقبلات الضوء من المستقبلات الكيميائية
19	العضلات التي تنقل الغذاء من المرئ الى المعدة هي عضلات هيكلية
20	عظم الفخذ والساق مثل على العظم القشري الكثيف والذي يمثل ٨٠٪ من مجموع العظام في الجسم

مستوى الطالب	□ ممتاز □ جيد جداً □ جيد □ ضعيف	سلوك الطالب	□ ممتاز □ جيد جداً □ جيد □ ضعيف
مشاركة الطالب	□ ممتاز □ جيد جداً □ جيد □ ضعيف	حل الواجبات	□ دائماً □ لديه نقص ( ) واجب
ملاحظة على الطالب	.....		

الاسم الثلاثي

الشعبة

ZIPGRADE.COM

- 1 (A) (B) (C) (D) (E) (F) (G) 13 (A) (B) (C) (D)  
2 (A) (B) (C) (D) (E) (F) (G) 14 (A) (B) (C) (D)  
3 (A) (B) (C) (D) (E) (F) (G) 15 (A) (B) (C) (D)  
4 (A) (B) (C) (D) (E) (F) (G) 16 (T) (F)  
5 (A) (B) (C) (D) (E) (F) (G) 17 (T) (F)  
6 (A) (B) (C) (D) (E) (F) (G) 18 (T) (F)  
7 (A) (B) (C) (D) 19 (T) (F)  
8 (A) (B) (C) (D) 20 (T) (F)  
9 (A) (B) (C) (D)  
10 (A) (B) (C) (D)  
11 (A) (B) (C) (D)  
12 (A) (B) (C) (D)

تقديم الفصل 1-2 لمادة أنظمة جسم الاسا (8958)

الاسم الثلاثي

الشعبة

ZIPGRADE.COM

- 1 (A) (B) (C) (D) (E) (F) (G) 13 (A) (B) (C) (D)  
2 (A) (B) (C) (D) (E) (F) (G) 14 (A) (B) (C) (D)  
3 (A) (B) (C) (D) (E) (F) (G) 15 (A) (B) (C) (D)  
4 (A) (B) (C) (D) (E) (F) (G) 16 (T) (F)  
5 (A) (B) (C) (D) (E) (F) (G) 17 (T) (F)  
6 (A) (B) (C) (D) (E) (F) (G) 18 (T) (F)  
7 (A) (B) (C) (D) 19 (T) (F)  
8 (A) (B) (C) (D) 20 (T) (F)  
9 (A) (B) (C) (D)  
10 (A) (B) (C) (D)  
11 (A) (B) (C) (D)  
12 (A) (B) (C) (D)

تقديم الفصل 1-2 لمادة أنظمة جسم الاسا (8958)

الاسم الثلاثي

الشعبة

ZIPGRADE.COM

- 1 (A) (B) (C) (D) (E) (F) (G) 13 (A) (B) (C) (D)  
2 (A) (B) (C) (D) (E) (F) (G) 14 (A) (B) (C) (D)  
3 (A) (B) (C) (D) (E) (F) (G) 15 (A) (B) (C) (D)  
4 (A) (B) (C) (D) (E) (F) (G) 16 (T) (F)  
5 (A) (B) (C) (D) (E) (F) (G) 17 (T) (F)  
6 (A) (B) (C) (D) (E) (F) (G) 18 (T) (F)  
7 (A) (B) (C) (D) 19 (T) (F)  
8 (A) (B) (C) (D) 20 (T) (F)  
9 (A) (B) (C) (D)  
10 (A) (B) (C) (D)  
11 (A) (B) (C) (D)  
12 (A) (B) (C) (D)

تقديم الفصل 1-2 لمادة أنظمة جسم الاسا (8958)

الاسم الثلاثي

الشعبة

ZIPGRADE.COM

- 1 (A) (B) (C) (D) (E) (F) (G) 13 (A) (B) (C) (D)  
2 (A) (B) (C) (D) (E) (F) (G) 14 (A) (B) (C) (D)  
3 (A) (B) (C) (D) (E) (F) (G) 15 (A) (B) (C) (D)  
4 (A) (B) (C) (D) (E) (F) (G) 16 (T) (F)  
5 (A) (B) (C) (D) (E) (F) (G) 17 (T) (F)  
6 (A) (B) (C) (D) (E) (F) (G) 18 (T) (F)  
7 (A) (B) (C) (D) 19 (T) (F)  
8 (A) (B) (C) (D) 20 (T) (F)  
9 (A) (B) (C) (D)  
10 (A) (B) (C) (D)  
11 (A) (B) (C) (D)  
12 (A) (B) (C) (D)

تقديم الفصل 1-2 لمادة أنظمة جسم الاسا (8958)

	الدرجة	العام الدراسي	أنظمة جسم الإنسان	المادة
١٥			ثالث ثانوي مسار الصحة والحياة	الصف
نموذج رقم ( ١ )	اختبار الفصل الثالث ( الجهاز الغطائي - الجلد )			
( )	الصف الأول	.....		اسم الطالب

أولاً : ظلّل حرف الإجابة الصحيحة من العمود (ب) بما يناسبها من العمود (أ) في النموذج المرفق :

العمود (ب)	حرف الإجابة	العمود (أ)	رقم السؤال
الخلايا الصباغية	A	هو جزء من نظام غلافي ويعد أكبر عضو في جسم الانسان وهو الحاجز الرئيس بين داخل الجسم وخارجه	1
الجلد	B	هو امتداد أنبوبي من بشرة الجلد إلى أدمة الجلد	2
الغدد العرقية المفرزة	C	نوع من الخلايا المسؤولة عن إنتاج مادة الميلانين ، تمنح البشرة لونها	3
سعفة القدم	D	غدد توجد في الجلد في معظم مناطق الجسم ، وإفرازاتها تفتح مباشرة على سطح الجسم ومهمة في تنظيم درجة حرارة الجسم .	4
جراب الشعرة	E	مرض فطري يصيب الجلد في المنطقة بين أصابع القدمين ، وخاصة في الرياضيين	5
الغدد قمية الافراز	F	غدد تصب إفرازاتها في جراب الشعرة ، وتوجد في منطقة الإبطين والعانة وحول فتحة الشرج وكيس الصفن .	6

ثانياً : ظلّل حرف الإجابة الصحيحة لكل سؤال في النموذج المرفق :

الطبقة الأولى والخارجية من الجلد :	
( A ) البشرة	7
( B ) الأدمة	
( C ) الأدمة التحتية	
( D ) لا شيء مما سبق	

تحتوي حبيبات دهنية تمنع الماء من الدخول من الخارج الى داخل الجسم ومن اهم وظائفها تمنع فقدان السوائل من الداخل الى خارج الجسم :	
( A ) الطبقة القاعدية	8
( B ) الطبقة الشائكة	
( C ) الطبقة الحبيبية	
( D ) الطبقة القرنية	

يوجد في مركز الشعرة و خلاياه ويوجد بها حبيبات الميلانين :	
( A ) نخاع الشعرة	9
( B ) لحاء الشعرة	
( C ) الجليدة	
( D ) جراب الشعرة	



<p>هي الجزء المنتفخ من جذر الشعرة الذي يشبه الفنجان المقلوب ويحيط بحليمة الشعرة الممتدة من ادمة الجلد وهو الجزء المسؤول عن نمو الشعرة .</p> <p>( A ) جراب الشعرة ( B ) بصيلة الشعرة ( C ) الخلايا الصباغية ( D ) ساق الشعرة</p>	<p><b>10</b></p>
<p><b>الاكزيما مرض :</b></p> <p>( A ) فيروسي ( B ) بكتيري ( C ) وراثي ( D ) من امراض الحساسية</p>	<p><b>11</b></p>
<p><b>الهديس مرض :</b></p> <p>( A ) فيروسي ( B ) بكتيري ( C ) وراثي ( D ) من امراض الحساسية</p>	<p><b>12</b></p>
<p>مرض وراثي يحدث فيه انعدام كلي لإنتاج صبغة الميلانين أو قلتها في الجلد والشعر والعينين :</p> <p>( A ) الجرب ( B ) البرص ( C ) البهاق ( D ) القوباء</p>	<p><b>13</b></p>
<p><b>أجسام تربط الخلايا ببعضها بإحكام وتسبب * العمود الفقري * من الناحية المعمارية :</b></p> <p>( A ) الخلايا الصباغية ( B ) الكيراتين ( C ) الديسموسومات ( D ) الطبقة الصافية</p>	<p><b>14</b></p>
<p><b>طبقة سميكة في الجلد من النسيج الضام تحوي الكولاجين والايلاف المطاطية المرنة ونهايات عصبية و اوعية دموية والغدد العرقية والغدد الدهنية :</b></p> <p>( A ) البشرة ( B ) الأدمة ( C ) الأدمة التحتية ( D ) الطبقة الدهنية</p>	<p><b>15</b></p>

مستوى الطالب	ممتاز □ جيد جداً □ جيد □ ضعيف	سلوك الطالب	ممتاز □ جيد جداً □ جيد □ ضعيف
مشاركة الطالب	ممتاز □ جيد جداً □ جيد □ ضعيف	حل الواجبات	ممتاز □ جيد جداً □ جيد □ ضعيف
ملاحظة على الطالب	.....		

معلم المادة : بندر المطيري

نموذج رقم ( 1 )

نموذج الحل	الدرجة	العام الدراسي	أنظمة جسم الإنسان	المادة
١٥		ثالث ثانوي مسار الصحة والحياة		الصف
نموذج رقم ( ١ )	اختبار الفصل الثالث ( الجهاز الغطائي - الجلد )			
( )	الصف الأول	.....		اسم الطالب

أولاً : ظلّل حرف الإجابة الصحيحة من العمود (ب) بما يناسبها من العمود (أ) في النموذج المرفق :

العمود (ب)	حرف الإجابة	العمود (أ)	رقم السؤال
الخلايا الصباغية	3 A	هو جزء من نظام غلافي ويعد أكبر عضو في جسم الانسان وهو الحاجز الرئيس بين داخل الجسم وخارجه	1
الجلد	1 B	هو امتداد أنبوبي من بشرة الجلد إلى أدمة الجلد	2
الغدد العرقية المفرزة	4 C	نوع من الخلايا المسؤولة عن إنتاج مادة الميلانين ، تمنح البشرة لونها	3
سعفة القدم	5 D	غدد توجد في الجلد في معظم مناطق الجسم ، وإفرازاتها تفتح مباشرة على سطح الجسم ومهمة في تنظيم درجة حرارة الجسم .	4
جراب الشعرة	2 E	مرض فطري يصيب الجلد في المنطقة بين أصابع القدمين ، وخاصة في الرياضيين	5
الغدد قمية الافراز	6 F	غدد تصب إفرازاتها في جراب الشعرة ، وتوجد في منطقة الإبطين والعانة وحول فتحة الشرج وكيس الصفن .	6

ثانياً : ظلّل حرف الإجابة الصحيحة لكل سؤال في النموذج المرفق :

الطبقة الأولى والخارجية من الجلد :	7
( A ) البشرة	
( B ) الأدمة	
( C ) الأدمة التحتية	
( D ) لا شيء مما سبق	

تحتوي حبيبات دهنية تمنع الماء من الدخول من الخارج الى داخل الجسم ومن اهم وظائفها تمنع فقدان السوائل من الداخل الى خارج الجسم :	8
( A ) الطبقة القاعدية	
( B ) الطبقة الشائكة	
( C ) الطبقة الحبيبية	
( D ) الطبقة القرنية	

يوجد في مركز الشعرة و خلاياه ويوجد بها حبيبات الميلانين :	9
( A ) نخاع الشعرة	
( B ) لحاء الشعرة	
( C ) الجليدة	
( D ) جراب الشعرة	

<p>هي الجزء المنتفخ من جذر الشعرة الذي يشبه الفنجان المقلوب ويحيط بحليمة الشعرة الممتدة من ادمة الجلد وهو الجزء المسؤول عن نمو الشعرة .</p> <p>( A ) جراب الشعرة ( B ) <b>بصيلة الشعرة</b> ( C ) الخلايا الصباغية ( D ) ساق الشعرة</p>	10
<p><b>الأكزيما مرض :</b></p> <p>( A ) فيروسي ( B ) بكتيري ( C ) وراثي ( D ) <b>من امراض الحساسية</b></p>	11
<p><b>الهديس مرض :</b></p> <p>( A ) <b>فيروسي</b> ( B ) بكتيري ( C ) وراثي ( D ) من امراض الحساسية</p>	12
<p>مرض وراثي يحدث فيه انعدام كلي لإنتاج صبغة الميلانين أو قلتها في الجلد والشعر والعينين :</p> <p>( A ) الجرب ( B ) <b>البرص</b> ( C ) البهاق ( D ) القوباء</p>	13
<p>أجسام تربط الخلايا ببعضها بإحكام وتسبب * العمود الفقري * من الناحية المعمارية :</p> <p>( A ) الخلايا الصباغية ( B ) الكيراتين ( C ) <b>الديسموسومات</b> ( D ) الطبقة الصافية</p>	14
<p>طبقة سميكة في الجلد من النسيج الضام تحوي الكولاجين والايلاف المطاطية المرنة ونهايات عصبية و اوعية دموية والغدد العرقية والغدد الدهنية :</p> <p>( A ) البشرة ( B ) <b>الأدمة</b> ( C ) الأدمة التحتية ( D ) الطبقة الدهنية</p>	15

مستوى الطالب	ممتاز □ جيد جداً □ جيد □ ضعيف	سلوك الطالب	ممتاز □ جيد جداً □ جيد □ ضعيف
مشاركة الطالب	ممتاز □ جيد جداً □ جيد □ ضعيف	حل الواجبات	ممتاز □ جيد جداً □ جيد □ ضعيف
ملاحظة على الطالب	.....		

معلم المادة : بندر المطيري

نموذج رقم ( 1 )

الاسم : ..... الشعبة : .....

### السؤال الأول :

أكمل الفراغات التالية بما يناسبها :

١. العلم الذي يدرس وظائف الجسم المتعددة و آليات عملها.
٢. مرض جلدي يصيب جميع الأعمار يؤدي إلى جفاف الجلد و يثير الحكّة وهو غير معدي
٣. أكبر عضو في جسم الإنسان وهو الحاجز الرئيس بين داخل الجسم و خارجه.
٤. يهتم بكل ما يتعلق بأمراض الأنسجة .
٥. وحدة البناء الأساسية الصغرى المكونة لجسم الإنسان.
٦. مرض يصيب الأطفال نتيجة نقص شديد في فيتامين د

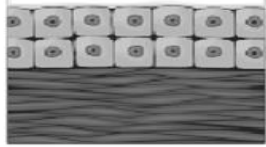
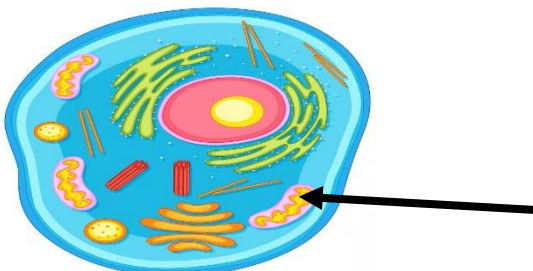

### السؤال الثاني :

ضع كلمة ( صح ) أمام العبارة الصحيحة و كلمة ( خطأ ) أمام العبارة الخاطئة :

١. علم التشريح الظاهري يهتم بدراسة أعضاء الجسم التي ترى بالعين المجردة ( ) .
٢. آليات الثبات الداخلي تتخذ شكلاً أساسياً واحداً هو شكل المنعكس ( ) .
٣. تعد مستقبلات الضوء من المستقبلات الكيميائية ( )
٤. الوظيفة الرئيسية للريبوسومات هي إنتاج الطاقة ( ) .
٥. الخلايا الدبقية قليلة التغصن مسؤولة عن الدعم الفسيولوجي للخلايا العصبية ( )
٦. العظم الكثيف يمثل ٨٠٪ من مجموع العظام في الجسم و هو أقوى و أكثر كثافة من العظم الإسفنجي ( )

### السؤال الثالث :

أجب حسب المطلوب منك :

	<p>ماهو نوع النسيج الظاهر أمامك ؟</p> <p>.....</p>
	<p>ما وظيفة العضية المشار إليها بالسهم ؟</p> <p>.....</p>
	<p>من خلال دراستك لأجزاء المجهر تعرفي على الجزء المشار إليه ؟</p> <p>اسم الجزء : .....</p>

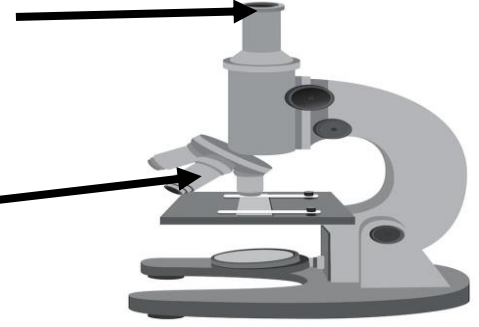
الاسم / ..... الشعبة .....

5

**السؤال الأول:**

أجيب عن المطلوب في أجزاء المجهر على الشكل الآتي:

الاسم:  
الوظيفة:



الاسم:  
الوظيفة:

**السؤال الثاني:**

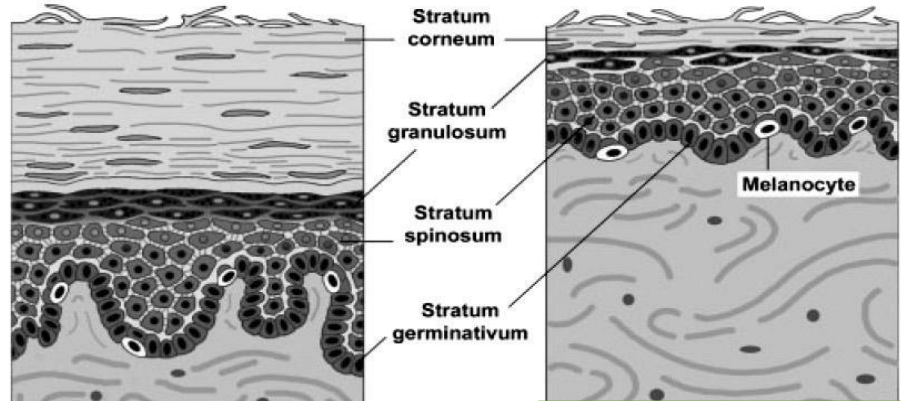
ما نوع الخلية التي أمامك؟ وما هي وظيفة النواة في الخلية؟

نوع الخلية:  
وظيفة النواة في الخلية:



**السؤال الثالث:**

ما نوع الجلد في العينات التي أمامك:



نوع الجلد: .....

نوع الجلد: .....

ماهي طبقة الجلد التي توجد في الجلد السميك كراحة اليد و لا توجد في الجلد الرقيق؟

## نموذج الإجابة

### السؤال الأول:

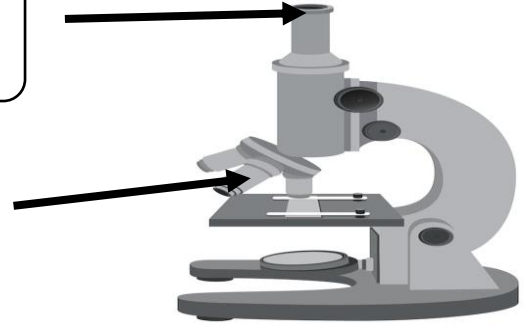
أجيب عن المطلوب في أجزاء المجهر على الشكل الآتي:

الاسم: عدسة عينية

الوظيفة: قوة تكبيرها  $\times 10$

الاسم: عدسة شينية

الوظيفة: قوة تكبيرها  $10 \times$  \_  $40 \times$



### السؤال الثاني:

ما نوع الخلية التي أمامك؟ وما هي وظيفة النواة في الخلية؟

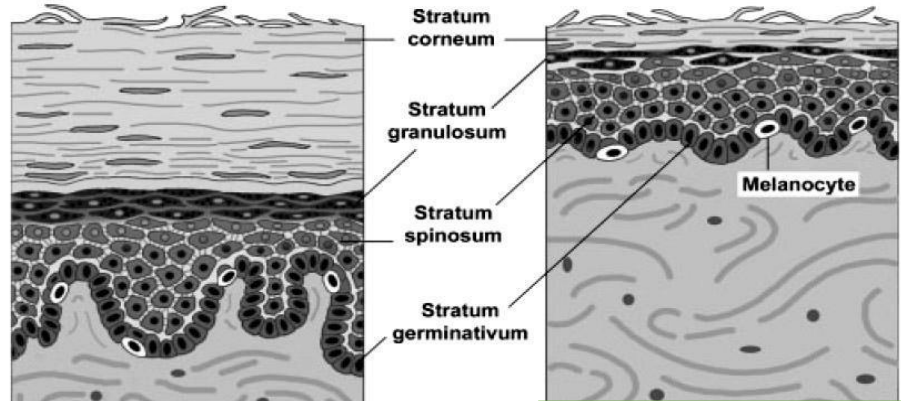
نوع الخلية: خلية عصبية

وظيفة النواة في الخلية: حفظ المادة الوراثية و تنظيم تكوين البروتين في الخلية



### السؤال الثالث:

ما نوع الجلد في العينات التي أمامك:



نوع الجلد: سميك

نوع الجلد: رقيق

ماهي طبقة الجلد التي توجد في الجلد السميك كراحة اليد و لا توجد في الجلد الرقيق؟

الطبقة الصافية