

نعم تحميل وعرض المادة من

موقع حل دروسي

www.hldrwsy.com

موقع حل دروسي هو موقع تعليمي يعمل على مساعدة المعلمين والطلاب وأولياء الأمور في تقديم حلول الكتب المدرسية والاختبارات وشرح الدروس والملاحظات والتأخير وتوزيع المنهج لكل المراحل الدراسية بشكل واضح ومبسط مجاناً بتصفح وعرض مباشر أونلاين على موقع حل دروسي



لمادة: أنظمة جسم الإنسان 1-1

الفصل الدراسي الأول

الصف: الثالث الثانوي مسارات

المعلمة :

اسم الطالبة :

أ- ما هو علم وظائف الأعضاء

ب- أكتب مستويات تكوين جسم الإنسان بالترتيب

١-	٢-	٣-
٤-	٥-	٦-
٧-		

ج- أكتب فروع علم التشريح

١- ٢- ٣-

د- اختر الإجابة الصحيحة لكل مما يلي

١- هو جهاز يختص بتكبير الأشياء والأجسام الصغيرة مما يسهل دراستها			
أ- الحاضنة	ب- المجهر	ج- جهاز التعقيم	د- التلسكوب
٢- زيادة استهلاك يرفع درجة حرارة العضلات والسائل خارج الخلية والدم			
أ- الانسولين	ب- فيتامين C	ج- المياه	د- الطاقة
٣- أي مما يلي يعتبر عضو			
أ- النواة	ب- الخلايا التائية T	ج- القلب	د- الجهاز البولي

هـ- أكمل تركيب المجهر الضوئي



الفصل الأول	الموضوع	أنظمة جسم الإنسان
	1-2 الثبات الداخلي	ورقة عمل (٢)

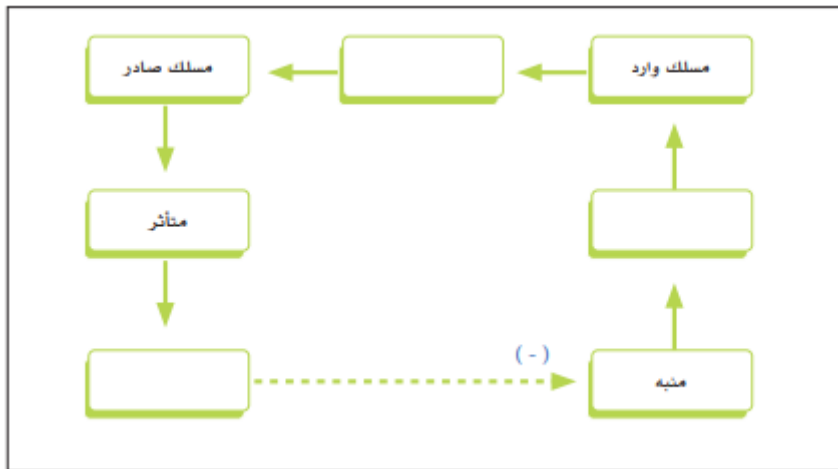
أ- أكتب المصطلحات العلمية المناسبة لكل مما يلي

١	جزء الجسم الذي يمتلك القدرة على التحري عن المنبه
٢	الحفاظ الذاتي على توازن مكونات البيئة الداخلية لجسم الإنسان
٣	الوصلات التي تنتقل عبرها الإشارة من المستقبل إلى مركز السيطرة والتكامل

ب- ضع علامة (✓) أمام العبارة الصحيحة وعلامة (x) أمام العبارة الخاطئة

١	آليات التحكم بالثبات الداخلي تتخذ شكلا أساسيا واحداً هو شكل المنعكس (Reflex)
٢	إن المحافظة على الثبات النسبي لعناصر البيئة الداخلية للجسم تتم بأداء العديد من العمليات الفسيولوجية المتكاملة والمعقدة التي تعمل مع بعضها عملاً مثالياً
٣	كل عنصر من عناصر البيئة الداخلية قابل للتغير لكن مقدار هذا التغير في الوضع الطبيعي يكون دائماً كبيراً

ج- أكمل بيانات المخطط التالي



أ- أنواع آليات التحكم بالثبات الداخلي

مثال

مثال

ب- أكمل الفراغات للجمل التالية

١- آليات التحكم تتطور حسب حاجة الجسم بمعدلات من آلية إلى أخرى

٢- يقوم بإفراز هرمون الأنسولين الذي يقلل من مستويات السكر في الدم في الجسم

٣- التغذية الراجعة تعني أن الاستجابة تؤدي إلى المزيد من التنبيه ومزيد من التغيير والاستجابة

ج- أجب على الأسئلة التالية

١- لأجل تحقيق التكامل والتوازن في العمليات الفسيولوجية يلجأ الجسم إلى

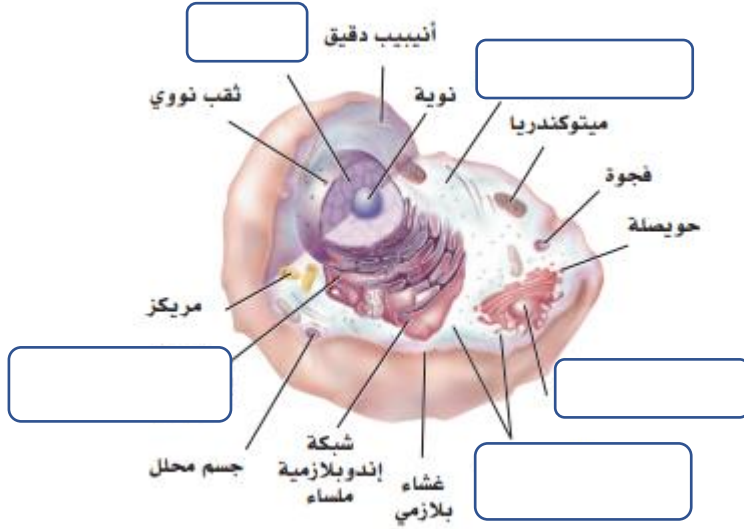
.....
.....

٢- من المنطقي الافتراض بأن الغدة النخامية تبدأ في إفراز هرموناتها في مراحل مبكرة

.....
.....

أ- هي الوحدة الأساسية لبناء المخلوق الحي

ب- أكمل بيانات الصورة التالية



ج- أكتب أجزاء الخلية المناسبة لكل مما يلي

- ١- توجد داخل النواة وتقوم بتكوين الحمض النووي الريبوسومي (.....)
- ٢- تعتبر من العضيات الغشائية في الخلية وتعمل على إنتاج الطاقة (.....)
- ٣- تركيب يسمح بمرور العناصر والمواد من داخل الخلية وإليها (.....)

د- أذكر وظيفة كل مما يلي

رقم	الاسم	الوظيفة
١	الريبوسومات	
٢	المريكزات	
٣	النواة	

هـ- ضع علامة (√) أمام العبارة الصحيحة وعلامة (x) أمام العبارة الخاطئة

١	الخلية البشرية تحتوي على البلاستيدات الخضراء	
٢	خيوط الأكتين والميوسين يتواجدون بكثرة في الخلايا العضلية	
٣	توجد الأسواط بالحيوانات المنوية وتلعب دورًا مهمًا في حركتها	

الفصل الثاني	الموضوع	أنظمة جسم الإنسان
	2-2 أنسجة الجسم	ورقة عمل (5)

أ- مجموعة من الخلايا المتماثلة التي تجتمع معا وتؤدي وظيفة معينة

أنواع الأنسجة الرئيسية

--	--	--	--

ب- توجد ٣ أنواع من الغضاريف في جسم الإنسان هي

- ١- ٢- ٣-

ج- هناك ٣ أنواع من العضلات البشرية هي

- ١- ٢- ٣-

د- أعطي مثال لكل مما يلي

١	غدة خارجية الإفراز
٢	خلايا الدم البيضاء
٣	خلايا دبقية

هـ- اختر الإجابة الصحيحة لكل مما يلي

١- تحوي على الهيموجلوبين الذي ينقل الأكسجين من الشعيرات الدموية الرئوية إلى جميع الخلايا			
أ- خلايا الدم البيضاء	ب- الصفائح الدموية	ج- الأجسام المضادة	د- خلايا الدم الحمراء
٢- يتركز على غشاء قاعدي ولا توجد في هذا النسيج أي أوعية دموية			
أ- النسيج العصبي	ب- النسيج الطلائي	ج- النسيج الضام	د- النسيج العضلي
٤- أي مما يلي يعتبر من وظائف العضلات			
أ- الحركة والتنقل	ب- الهضم	ج- التنفس	د- جميع ما سبق
٥- هي وحدة البناء والوظيفة والجزء الذي ينقبض من العضلة			
أ- البلازما	ب- الخلايا الدهنية	ج- ساركومير	د- غمد المايالين

الفصل الثاني	الموضوع	أنظمة جسم الإنسان
	2-3 الاتصال بين الخلايا	ورقة عمل (6)

أ- اختر الإجابة الصحيحة لكل مما يلي

١- هي تقاطعات وروابط بين الخلايا تؤدي إلى التصاق الخلايا المجاورة مع بعضها بكثافة		
أ- المفاصل الفجوية	ب- الدسموسومات	ج- المفاصل المحكمة
د- جميع ما سبق		
٢- هو جزيء يستعمل في الجهاز العصبي لنقل الرسائل الكهربائية		
أ- الهرمون التقليدي	ب- المستقبلات	ج- الناقل العصبي
د- بروتاغلاندينات		
٣- أي مما يلي يعتبر من الأمراض الشائعة في الغضاريف		
أ- ارتشاح بين الخلايا	ب- الكساح	ج- شلل العضلات
د- تآكل الغضاريف		
٤- هي جزيئات بروتينية في الخلية المستهدفة أو على سطحها ترتبط بالروابط مع خلايا أخرى		
أ- المستقبلات	ب- المفاصل الفجوية	ج- الهرمون التقليدي
د- العلامات		

ب- عدد ٣ لكل مما يلي

١- الاتصال بواسطة الرسل الكيميائية

١- ٢- ٣-

٢- الأمراض الشائعة في الدم

١- ٢- ٣-

٣- الأمراض الشائعة في النسيج العضلي

١- ٢- ٣-

٤- الأمراض الشائعة في النسيج العصبي

١- ٢- ٣-

أ- أجب على الأسئلة التالية

١- ما هو الجلد

.....
.....

٢- هي الطبقة الأولى والخارجية من الجلد وهي ظاهرة حشفية طبقية

.....
.....

٣- طبقة تحتوي على مادة دهنية تمنع الماء من الدخول إلى الجلد

.....
.....

ب- يتكون الجلد من ٣ طبقات هي

١- ٢- ٣-

ج- ضع علامة (✓) أمام العبارة الصحيحة وعلامة (x) أمام العبارة الخاطئة

١	الطبقة القاعدية هي أحد مكونات البشرة وهي الأعمق والأقرب إلى الأدمة
٢	الأدمة تقع فوق البشرة وهي طبقة رقيقة من النسيج العضلي
٣	الخلايا الصباغية نوع من الخلايا المسؤولة عن إنتاج مادة الميلانين

د- عدد وظائف الجلد

١-
٢-
٣-
٤-
٥-
٦-
٧-

أ- تتركب الشعرة من

- ١-
٢-
٣-

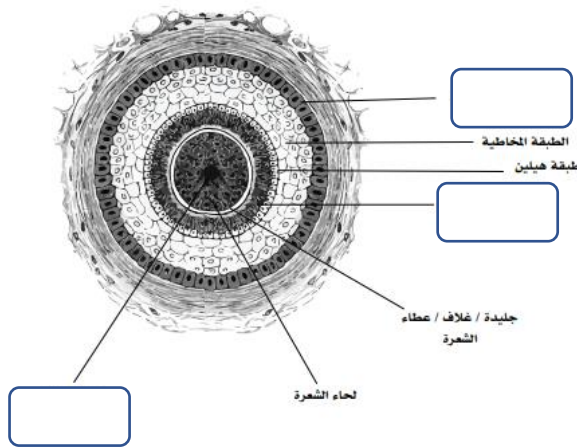
ب- يتكون ساق الشعرة وجذرها من ثلاث طبقات متداخلة من الخلايا الطلائية المتقرنة وهذه الطبقات هي

- ١-
٢-
٣-

ج- أكتب المصطلح العلمي المناسب لكل مما يلي

- ١- هو امتداد أنبوبي من بشرة الجلد إلى أدمة الجلد ويحيط بجذر الشعرة (.....)
٢- هي الجزء السفلي المنتفخ من جذر الشعرة الذي يشبه الفنجان المقلوب (.....)
٣- جزء الشعرة البارز فوق سطح الجلد (.....)

د- أكمل بيانات الصورة التالية لجراب الشعرة



هـ- قارن بين أنواع الشعر

م	الشعر النهائي الدائم	الشعر الزغبي
١		
٢		
٣		

الفصل الثالث	الموضوع	أنظمة جسم الإنسان
	3-3 غدد الجلد وأمراضه	ورقة عمل (9)

أ- أكمل الفراغات للجمل التالية

- ١- الغدد هي النوع الأكثر انتشاراً من الغدد العرقية وتوجد في معظم مناطق الجسم
- ٢- توجد في الجلد في جميع أجزاء الجسم ما عدا راحة اليد وباطن القدم
- ٣- يعني فقدان صبغة الميلانين عي عدة مناطق من الجلد مسببا بقعا بيضاء

ب- قارن بين الغدد العرقية

الغدة العرقية	الغدة العرقية قمية الإفراز	الغدة العرقية المفرزة
مكان الوجود		
مكان الإفراز		

ج- أعطي مثال لكل مما يلي

١	أمراض الجلد البكتيرية	
٢	أمراض فيروسية	
٣	أمراض فطرية	
٤	أمراض الحساسية	

د- أكتب المصطلح العلمي المناسب لكل مما يلي

- ١- هو احمرار الجلد وتضرره نتيجة تعرضه لأشعة الشمس لفترة طويلة (.....)
- ٢- هو عدوى فيروسية يسبب حكة وطفحا جلديا مع بثور صغيرة مملوءة بالسوائل (.....)
- ٣- تنتج نتيجة الضغط لفترات طويلة على الجلد المواجه لبروزات العظام (.....)

أ- أجب على الأسئلة التالية

١- يتكون الجهاز العظمي من

٢- يبلغ عدد عظام جسم الإنسان البالغ

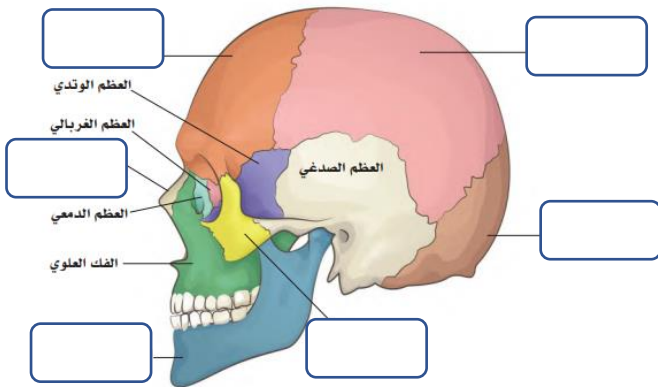
٣- ينقسم الجهاز الهيكلي إلى جزأين أساسيين هما

١-
٢-
٣-

ب- يتكون الهيكل العظمي المحوري من

١-
٢-
٣-

ج- أكمل بيانات الصورة التالية لعظام الجمجمة



د- أكمل الجدول التالي يتكون العمود الفقري من (33) فقرة عظمية مقسمة على النحو التالي

العدد	الفقرة
	فقرات عنقية
	فقرات صدرية
	فقرات قطنية
	فقرات عجزية
	فقرات عصعصية

أ- يتكون الهيكل العظمي الطرفي من

١- ٢-

ب- تتكون عظام الطرف العلوي من الآتي

١- ٢- ٣- ٤-

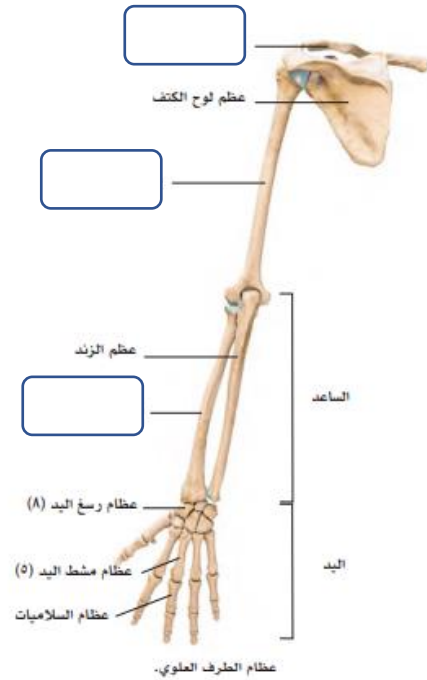
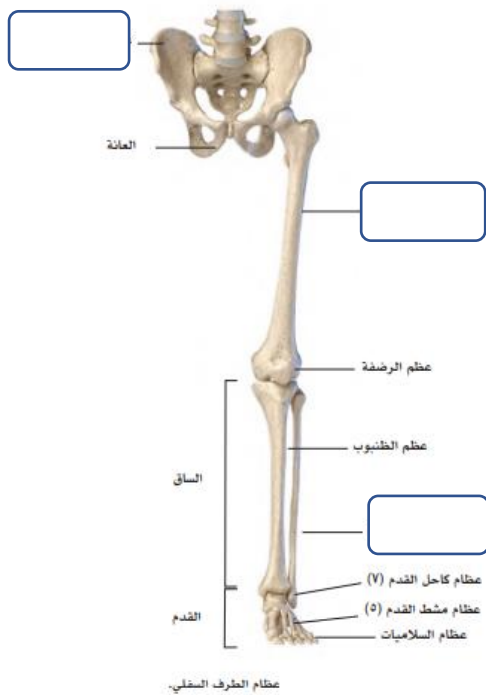
ج- تتكون عظام الطرف السفلي من الآتي

١- ٢- ٣- ٤-

د- تصنف العظام إلى خمسة أنواع من حيث الشكل

١- ٢- ٣- ٤- ٥-

هـ - أكمل بيانات الصور التالية



الفصل الرابع	الموضوع	أنظمة جسم الإنسان
	4-3 المفاصل	ورقة عمل (12)

أ- تنقسم المفاصل حسب قدرتها على الحركة إلى

	موقعه	
	موقعه	
	موقعه	

ب- تنقسم المفاصل وفقا للأنسجة المكونة للمفصل إلى الآتي

- ١-
- ٢-
- ٣-

ج- أعطي مثال لكل مما يلي

	١	مفصل إهليجي (اللقيمي)
	٢	مفصل سرجي
	٣	مفصل كروي

الفصل الرابع	الموضوع	أنظمة جسم الإنسان ورقة عمل (13)
	4-4 وظائف الهيكل العظمي والأمراض المتعلقة به	

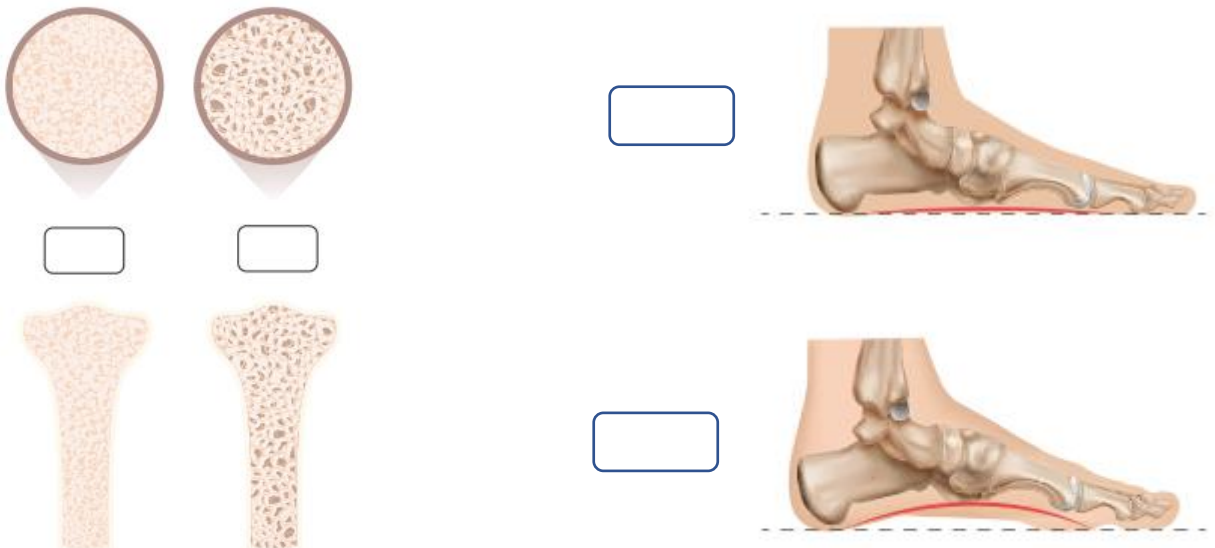
أ- ضع اسم المرض المناسب لكل مما يلي

١	تكون فيه العظام ضعيفة وسهلة الكسر ومن أهم أسبابه استعمال الكورتيزون بجرعات عالية لفترة طويلة
٢	عندما يكون تقوس الجزء الأوسط من الجانب الداخلي أقل من الطبيعي
٣	هو نقص في فيتامين (د) الذي يسبب ليناً وضعفاً في العظام ونقصاً في الكالسيوم والفوسفات
٤	ألم في الجزء الأمامي من الساق ينتج عن التهاب العضلات والأوتار والأنسجة العظمية حول قسبة الساق

ب- ضع علامة (✓) أمام العبارة الصحيحة وعلامة (x) أمام العبارة الخاطئة

١	من الأسباب المتعلقة بآلام قسبة الساق هو زيادة الحمل على عضلات الساق
٢	امتصاص المعدة والأمعاء المغذيات من أهم الأسباب المتعلقة بمرض الكساح
٣	تفقد النساء كثافة عظامهن بسرعة في السنوات القليلة الأولى بعد انقطاع الطمث

ج- حدد الأعضاء المصابة لكل مما يلي من خلال وضع علامة (✓) في المكان المناسب



الفصل الخامس	الموضوع	أنظمة جسم الإنسان
	5-1 أنواع العضلات في جسم الإنسان	ورقة عمل (14)

أ- تنقسم العضلات إلى ثلاثة أنواع

١-
٢-
٣-

ب- قارن بين أنواع العضلات

م	وجه المقارنة	العضلات الهيكلية	العضلات الملساء	العضلات القلبية
١	التحكم			
٢	التخطيط			
٣	الموقع			

ج- اختر الإجابة الصحيحة لكل مما يلي

١- تمثل تقريباً ٤٠٪ من وزن الإنسان وتقع تحت سيطرة الجزء الإرادي من المخ			
أ- العضلات الهيكلية	ب- العضلات الملساء	ج- العضلات القلبية	د- جميع ما سبق
٢- هو الانقباض الذي ينتج عنه نقص طول العضلة مما يؤدي إلى حركة الأوزان المختلفة			
أ- انقباض عشوائي للعضلة	ب- انقباض متساوي التوتر	ج- انقباض متساوي الأبعاد	د- انقباض دائم للعضلة
٣- تصنيف العضلات حسب الشكل			
أ- عضلة ذات رأسين	ب- عضلة كبيرة	ج- عضلة منطقة الصدر	د- عضلة مثلثية

د- أذكر ٣ من وظائف العضلات الملساء

١-
٢-
٣-

الفصل الخامس	الموضوع	أنظمة جسم الإنسان ورقة عمل (15)
	5-2 وظائف الجهاز العضلي والأمراض المتعلقة به	

أ- عدد ٥ من وظائف العضلات

- ١-
- ٢-
- ٣-
- ٤-
- ٥-

ب- عدد إصابات العضلات الهيكلية وأمراضها

- ١-
- ٢-
- ٣-
- ٤-

ج- ما الفرق بين تشنج العضلة والتواء العضلة

التواء العضلة	تشنج العضلة

أ- يعد الجهاز العصبي المركزي مركز التحكم الأساسي في جسم الإنسان ويتكون هذا الجهاز من

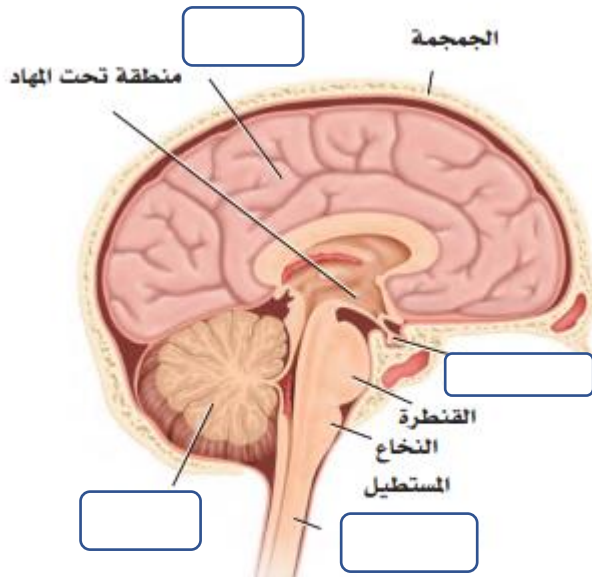
١-
٢-

ب- يتكون الدماغ من

١-

٢-

٣-



ج- قم بتعبئة البيانات التالية

د- أجب على الأسئلة التالية

١- يشابه المخ في تركيب ووظيفته التوازن

.....

٢- يوجد في الجزء الخلفي من الدماغ ويعد نقطة وصل بين المخ والمخيخ والحبل الشوكي

.....

أ- ينتشر الجهاز العصبي الطرفي في جميع أجزاء الجسم ويتكون من جزأين رئيسيين هما

١-
٢-

ب- أذكر وظائف الأعصاب المخية التالية

الوظيفة	العصب
	العصب البكري
	العصب الشمي
	العصب المبعد
	العصب الوجهي

ج- تتكون من ٣١ زوجا تخرج من الحبل الشوكي على الجانبين من بين الفقرات

د- الجهاز العصبي الذاتي ينقسم إلى



هـ- يحاط الدماغ من الخارج بثلاثة أغشية لحمايته وهي من الخارج إلى الداخل كالآتي

١-
٢-
٣-

أ- للجهاز العصبي المركزي ثلاثة مستويات وظيفية

١- مستوى النخاع الشوكي

.....

.....

٢- المستوى السفلي للدماغ

.....

.....

٣- المستوى العلوي للدماغ (القشرة المخية)

.....

.....

ب- أذكر ٣ من وظائف الدماغ لكل مما يلي

القشرة المخية	وظيفته	
الجهاز اللمبي	وظيفته	
المخيخ	وظيفته	

الفصل السادس	الموضوع	أنظمة جسم الإنسان ورقة عمل (20)
	6-5 الأمراض الشائعة المتعلقة بالجهاز العصبي	

أ- أكتب اسم المرض لكل مما يلي

١	يحدث بسبب موت بعض الخلايا العصبية في الدماغ ويسبب كثيراً من الأعراض والمشاكل في الذاكرة والتفكير والسلوك
٢	يحدث بسبب انضغاط الغضاريف في العصب الوركي ويشعر المصاب بألم يمتد من أسفل الظهر إلى خلف الأرداف وخلف الساقين
٣	هو اضطراب يصيب تدريجياً الجهاز العصبي وأجزاء الجسم التي تسيطر عليها الأعصاب
٤	أعراضه حمى شديدة وتيبس في الرقبة وصداع والنعاس المستمر والقيء يمكن أن يحدث بسبب الالتهابات البكتيرية والفيروسية

ب- ضع علامة (✓) أمام العبارة الصحيحة وعلامة (x) أمام العبارة الخاطئة

١	إصابات النخاع الشوكي تحدث بسبب قطع أحد أجزائه ومن أشهر أسبابها حوادث الطرق
٢	شلل الوجه يحدث نتيجة التهاب الصعب الثامن

أ- ماذا يقصد بالغدد الصماء

.....
.....

ب- ما هي الهرمونات

.....
.....

ج- تصنف الهرمونات حسب التركيب الكيميائي إلى أربعة أنواع رئيسية

- ١-
٢-
٣-
٤-

ج- تصنف آلية العمل الهرموني بناءً على أساس ربط الهرمون على المستقبلات إلى مجموعتين هما

	١
	٢

الفصل السابع	الموضوع	أنظمة جسم الإنسان ورقة عمل (22)
	7-2 الغدد الصماء الرئيسية - الغدة النخامية	

أ- علل يطلق اسم سيدة الغدد أحياناً على الغدة النخامية

ب- تتكون الغدة النخامية من جزأين هما

الجزء الأمامي

.....

.....

الجزء الخلفي

.....

.....

ج- هرمون النمو الجسدي هو هرمون بروتيني يعمل على (عدد 3 فقط)

١-

٢-

٣-

د- الأمراض المتعلقة بهرمون النمو

١-

٢-

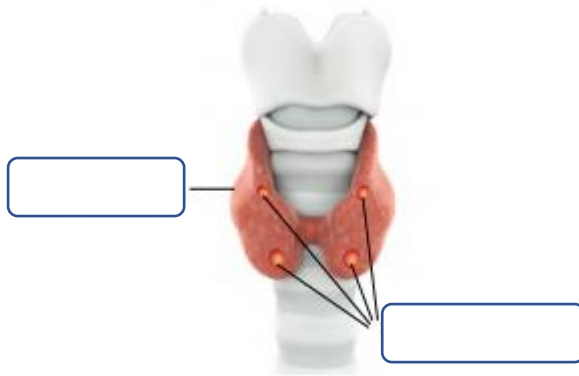
٣-

أ- ما هي الغدة الدرقية وماهي وظيفتها الأساسية

.....

.....

ب- أكمل بيانات الصورة التالية



ج- اضطرابات إفراز هرمون الغدة الدرقية

.....

خمول الغدة الدرقية

.....

فرط نشاط الغدة الدرقية

د- ما هي الغدة الجار الدرقية وماهي وظيفتها الأساسية

.....

.....

هـ- ما هي وظيفة الغدة الصنوبرية وماهي وظيفتها الأساسية

.....

.....

الفصل السابع	الموضوع	أنظمة جسم الإنسان
	7-4 البنكرياس	ورقة عمل (24)

أ- أكمل الجدول التالي لأهم الهرمونات التي تفرز من البنكرياس

الوظيفة	يفرز من	اسم الهرمون
		الإنسولين
		الجلوكاجون

ب- أنواع مرض السكري

- ١-
- ٢-
- ٣-

ج- أكتب ٣ من أعراض مرض السكري

- ١-
- ٢-
- ٣-

د- اكتب طرق التحاليل المخبرية لتشخيص مرض السكري

- ١-
- ٢-
- ٣-

الفصل السابع	الموضوع	أنظمة جسم الإنسان ورقة عمل (25)
	7-5 الغدد الكظرية والتناسلية والزغترية	

أ- أجب على الأسئلة التالية

١- أين تقع الغدة الكظرية

٢- تتكون الغدة الكظرية من جزأين هما

١-
٢-

ب- أكمل الجدول التالي الذي يتحدث عن هرمونات القشرة للغدة الكظرية

الوظيفة	مثال	المنطقة	م
		الهرمونات القشرية المعدنية	١
		الهرمونات القشرية السكرية	٢
		الأندروجينات	٣

ج- اضطرابات إفراز هرمونات الغدة الكظرية يؤدي إلى العديد من الأمراض

١-
٢-
٣-

د- الغدة التناسلية هي الغدد التي تنتج الأمشاج وهي

١-
٢-

هـ- تحدث بشكل موجز عن الغدة الزغترية وما هي وظيفتها الأساسية

.....

.....