

نعم تحميل وعرض المادة من

موقع حل دروسي

www.hldrwsy.com

موقع حل دروسي هو موقع تعليمي يعمل على مساعدة المعلمين والطلاب وأولياء الأمور في تقديم حلول الكتب المدرسية والاختبارات وشرح الدروس والملخصات والتفاصيل وتوزيع المنهج لكل المراحل الدراسية بشكل واضح ومبسط مجاناً بتصفح وعرض مباشر أونلاين على موقع حل دروسي

اسم الطالبة:

المادة : الدراسات الإسلامية ٤ب
اوراق عمل

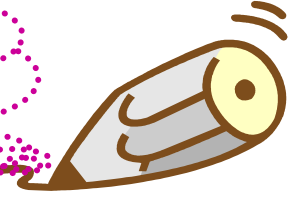
أولاً: التوحيد

المادة : الدراسات الإسلامية ءب

الموضوع : التوحيد

ضعى علامة (✓) أسفل الإجابة الصحيحة:

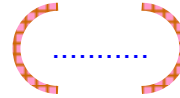
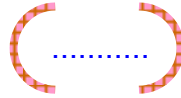
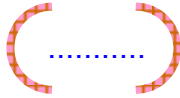
هو أفراد الله فى ربوبيته
وألوهيته وأسمائه وصفاته.



الإسلام

الإيمان

التوحيد



صلى من العمود الأول بما يناسب من العمود الثانى:

مثال: لتوحيد الإلوهية.

لا خالق إلا الله:

مثال: لتوحيد الأسماء والصفات.

لا نذبح إلا لله:

مثال: لتوحيد الربوبية.

الله هو الكريم:

المادة : الدراسات الإسلامية ءب

الموضوع: توحيد الربوبية

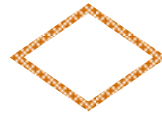
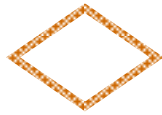
ضعي علامة (✓) أسفل الإجابة الصحيحة:

الإقرار بأن الله تعالى رب كل شيء ومالكة وخالقه ومدبره.

التوحيد

توحيد الربوبية

توحيد الألوهية

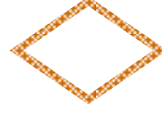
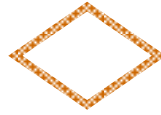
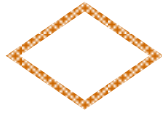


الذي خلق السماوات والأرض والبال والبحار هو:

الملائكة

الله


الجن



أحيطي الإجابة الصحيحة:

قول الله تعالى: "وَلَيْنَ سَأَلْتَهُمْ مَنْ خَلَقَ السَّمَوَاتِ وَالْأَرْضَ لَيَقُولُنَّ اللَّهُ".

دليل على أن الله هو الخالق. 

دليل على إقرار الكفار بالربوبية. 

دليل على أن الله هو المالك. 

المادة : الدراسات الإسلامية ءب

الموضوع: توحيد الألوهية

ضعي خطأ أسفل الإجابة الصحيحة:
كل ما عُبِدَ من دون الله وهو راضٍ.

التوحيد

الطاغوت

الربوبية



صلي كل ما يلي بما يناسب:

{ توحيد العبادة. }

{ توحيد العبادة هو: }

{ لا نتقرب بها إلا لله. }

{ الحج عبادة: }

{ أفراد الله بالعبادة. }

{ توحيد الألوهية يسمى: }

المادة : الدراسات الإسلامية ءب

الموضوع: أهمية توحيد الألوهية

ضعي علامة (✓) أسفل الإجابة الصحيحة:

أرسل الله وأنزل عليهم الكتب لأجل التوحيد.

الجن

الرسل

الملائكة

جميع لا تقبل إلا بالتوحيد.

الأعمال

العبادات

الأقوال

ضعي الكلمة المناسبة مكان النقط:

(إله - النار - وجه - حرم)

الدليل على تحريم النار على الموحّد المخلص.

قوله ﷺ: "إِنَّ اللَّهَ قَدْ عَلَى مَنْ
قَالَ لَا إِلَّا اللَّهُ يَبْتَغِي بِذَلِكَ اللَّهُ".

المادة : الدراسات الإسلامية ءب

اوراق عمل

اسم الطالبة:

الموضوع: موقف المشركين من توحيد الألوهية

أحيطي الإجابة الصحيحة مما يلي:

أقر المشركون بأن الله
ربهم, ومع ذلك كفروا,
فسبب كفرهم هو:

أنهم لا يعبدون الله.

أنهم عبدوا مع الله.

أنهم كفروا بالله.

ضعي علامة (✓) أمام العبارة الصحيحة وعلامة (x) أمام العبارة الخاطئة:

من صرف شيئا من العبادة لغير الله فقد وقع في الشرك الأكبر. ()

الدعاء عبادة وصرفه لغير الله شرك. ()

كان المشركون لا يعترفون بأن الله رب كل شيء. ()

اوراق عمل

المادة : الدراسات الإسلامية ٤ب

اسم الطالبة:

Blank box for student name

ثانيًا: الحديث

اوراق عمل المادة : الدراسات الإسلامية ءب

اسم الطالبة:

الموضوع: لم تتعلم سيرة النبي "صلى الله عليه وسلم"

لم تتعلم سيرة النبي صلى الله عليه وسلم؟ أبين ذلك

أكتب اسم النبي صلى الله عليه وسلم ولقبه؟

أكتب نسب النبي صلى الله عليه وسلم



اسم جده

اسم أمه

اسم أبيه

اسمه

المادة : الدراسات الإسلامية ٤ب

اوراق عمل

الموضوع: نسب النبي "صلى الله عليه وسلم"

✓ اربطي بين الاسم وصاحبه :-

محمد

آمنة

عبد الله

عبد المطلب

أبو طالب

١- اسم النبي.

٢- اسم أبيه

٣- اسم جده

٤- اسم امه

✓ ضعي علامة (✓) أمام الإجابة الصحيحة:-

أ- الاسم الصحيح للنبي صلى الله عليه وسلم:

- عبد الله بن محمد بن المطلب ()
- محمد بن عبد الله بن عبد المطلب ()
- عبد المطلب بن محمد بن عبد الله ()

ب - اسم قبيلة النبي صلى الله عليه وسلم:

- قريش ()
- ثقيف ()
- هوازن ()



المادة : الدراسات الإسلامية ءب

اسم الطالبة:

الموضوع: وصف جسم النبي "صلى الله عليه وسلم"

س ١ ميزي لون بشرة النبي صلى الله عليه وسلم بوضع علامة (٧) أمامها:

- بيضاء () - صفراء () - حمراء ()

س ٢ صفي طول النبي صلى الله عليه وسلم؟

١-

٢-

٣-

س ٣ مثلي لهيبة الصحابة واجلالهم للنبي صلى الله عليه وسلم؟

.....

.....

المادة : الدراسات الإسلامية ءب

اسم الطالبة:

الموضوع: أوصاف النبي "صلى الله عليه وسلم"

أكملي الفراغات الآتية بما يناسب =

لم يكن النبي "ﷺ" بالطويل البائن ، معنى البائن

وي البراء بن عازب رضي الله عنه عن النبي ﷺ أحاديث

✓ أصل العمود (أ) بما يناسبه من العمود ب(ب) فيما يأتي :-:

الوجه

غزوة بدر

زائد الطول

الأعضاء

معتدل الطول

٢- كان النبي ﷺ متناسب.

٢- وصف لنا البراء بن عازب رضي الله عنه النبي ﷺ بأنه

٣ - كان النبي ﷺ حسن

المادة : الدراسات الإسلامية ٤ ب

اوراق عمل

اسم الطالبة:

الموضوع: النبي " ﷺ " أفضل الناس

س ١ بيني لم كان النبي صلي الله عليه وسلم أفضل الناس .

عدي ثلاثه من فضائل النبي صلي الله عليه وسلم .

س ٢ اذكر اثنتين من دلائل محبة الله لنبينا صلي الله عليه وسلم.

المادة : الدراسات الإسلامية ٤ب

اوراق عمل

اسم الطالبة:

الموضوع: من فضائل النبي "صلى الله عليه وسلم"

س١ اختاري الاجابة الصحيحة فيما يأتي :

أ- معني الشفاعة :

- بيضاء () - صفراء () - حمراء ()

ب- أبو هريرة رضي الله عنه هو :

- عمر بن الخطاب رضي الله عنه ()
- عبد الرحمن بن صخر رضي الله عنه ()
- البراء بن عازب رضي الله عنه ()

س٢ اذكرى شروط الشفاعة.

.....
.....

المادة : الدراسات الإسلامية ٤ ب

الموضوع: عيش النبي "صلى الله عليه وسلم"

س ١ بيني حال الرسول صلي الله عليه وسلم مع الدنيا ؟

-

.....

.....

س ٢ صفي فراش النبي صلي الله عليه وسلم؟

١-

٢-

٣-

س ٣ بيني تركة النبي صلي الله عليه وسلم؟

-

.....

.....

اوراق عمل المادة : الدراسات الإسلامية ٤ ب

اسم الطالبة:

الموضوع: بيت النبي "صلى الله عليه وسلم"

س ١ بيني من أي شيء بني بيت النبي صلى الله عليه وسلم؟

س ٢ صفي أثاث النبي صلى الله عليه وسلم؟

س ٣ لماذا كان النبي صلى الله عليه يغمز عائشة رضي الله عنها إذا أراد السجود حين يصلي في بيته؟

المادة : الدراسات الإسلامية ءب

الموضوع: أم المؤمنين خديجة بنت خويلد "رضي الله عنها"

اختاري الإجابة الصحيحة بوضع علامة (□) فيما يأتي :

كانت خديجة بنت خويلد رضي الله عنها مشهورة بـ

(أ) بالطول () (ب) بالخلق الحسن () (ج) بالشعر ()

بشر النبي صلى الله عليه وسلم خديجة بيت في الجنة ليس فيه :

(أ) أحد () (ب) شجر () (ج) صخب ولا نصب ()

أكمل الفراغات الآتية بما يناسب:

أ- عمل الرسول ﷺ عند خديجة قبل أن يتزوجها في

ب- كان عمر خديجة رضي الله عنها حينما تزوجها النبي ﷺ..... عاماً

المادة : الدراسات الإسلامية ءب

اوراق عمل

اسم الطالبة:

الموضوع: أم المؤمنين عائشة "رضي الله عنها"

أكملي الفراغات الآتية بما يناسب

(١) : تزوج النبي صلى الله علي وسلم عائشة بعد وفاة

وقد خطبتها له

(٢) : عائشة عالمة جليلة لانها كانت

من علمها

اختاري الإجابة الصحيحة بوضع علامة (✓) امامها
توفيت عائشة سنة .

٧٥ هـ () ٦٥ هـ () ٥٧ هـ ()

اشتهرت عائشة رضي الله عنها ب

المال () الذكاء والحفظ () كثرة الولد ()

توفيت عائشة رضي الله عنها في

مكة () المدينة () الطائف ()

اوراق عمل

المادة : الدراسات الإسلامية ٤ب

اسم الطالبة:

ثالثًا: الفقه والسلوك

المادة : الدراسات الإسلامية ءب

الموضوع: نعمة الماء

١- ما واجبنا تجاه نعمة الماء؟

.....
.....

٢- كم مقدار الصاغ بالليتر؟

.....
.....

٣- ما المقدار الذي كان يتوضأ به النبي ﷺ؟

.....
.....

المادة : الدراسات الإسلامية ءب

اوراق عمل

الموضوع: الماء الطهور

اذكر مثلاً علي ما يأتي:

أ- ماء طهور اختلط بطاهر ولم يتحول إلي شيء آخر

.....

.....

ب- ماء طهور اختلط بطاهر وتحول إلي شيء آخر

.....

.....

أحدد الأخطاء في الأحكام الآتية - إن وجدت - ثم

أصححها:

ت- ماء البحر فيه ملوحة شديدة فلا يصح التطهر به

.....

.....

ث- ماء البرك إذا تغير بالطحلب الأخضر يعتبر ماءً طهوراً

المادة : الدراسات الإسلامية ءب

اوراق عمل

اسم الطالبة:

الموضوع: الماء النجس

في ضوء فهمك عرف في ما يأتي:

١- الماء الطهور :

.....
.....

٢- الماء النجس

.....
.....

أقارن بين الماء الطهور والماء النجس من حيث:

التعريف - الحكم - المثال

.....
.....
.....
.....
.....

اوراق عمل المادة : الدراسات الإسلامية ءب

اسم الطالبة:

الموضوع: فضل الطهارة

أ- كيف تحصل الطهارة؟

.....

.....

.....

.....

ضعي علامة (✓) أمام العبارة
الصحيحة وعلامة (x) أمام
العبارة الخاطئة:

(.....)

أناول زميلي القلم بيدي اليمني

من الخطأ رمي المناديل في الطريق .

(.....)

لا تعينني نظافة دورات المياه العامة

المادة : الدراسات الإسلامية ءب

الموضوع: الوضوء

ضعي علامة (✓) تحت الإجابة الصحيحة

يجب الوضوء في الحالات التالية

دخول المسجد

الطواف

الدعاء

مس

الصلاة

قراءة القرآن

ضعي علامة (✓) أمام العبارة
الصحيحة وعلامة (x) أمام
العبارة الخاطئة:

يستحب للمسلم أن يكون علي وضوء دائما

يسن الوضوء عند الصلاة

المادة : الدراسات الإسلامية ءب

الموضوع: فروض الوضوء

أحدد الأخطاء فيما يأتي ثم أصححها :

- الترتيب في الوضوء يكون بغسل اليدين إلي المرفقين ثم الوجه ثم الرجلين

.....
.....

- غسل اليد اليمنى قبل اليد اليسرى من فروض الوضوء

.....
.....

أ- ما الفرق بين الترتيب والموالة؟

.....
.....
.....
.....

المادة : الدراسات الإسلامية ءب

الموضوع: سنن الوضوء

ضعي علامة (✓) أمام العبارة الصحيحة وعلامة (x) أمام العبارة الخاطئة:

الغسلة الأولى للوجه واليدين والرجلين من فروض الوضوء

الغسلة الأولى للوجه واليدين والرجلين من سنن الوضوء

إذا غسلت رجلي اليسري قبل اليمنى بطل وضوئي

أ- اذكر أمرين يبطل الوضوء بتركهما ، وأمرين لا يبطل الوضوء بتركهما

.....

.....

.....

.....

المادة : الدراسات الإسلامية ءب

الموضوع: نواقض الوضوء

أميز الأحوال التي ينتقض فيها الوضوء فألون الدائرة التي تحتها باللون الأحمر والأحوال التي لا تنقض الوضوء فألونها باللون الأزرق :

النعاس

الخارج من السبيلين

لمس النجاسات

أكل لحم البقر

شرب لبن الناقة

النوم العميق

أحدد الأخطاء في الأحكام الآتية - إن وجدت - ثم أصححها:

أ- نواقض الوضوء هي

- الأشياء التي يبطل الوضوء بسببها ()
- الأشياء التي يستحب الوضوء بسببها ()