

نعم تحميل وعرض المادة من

موقع حل دروسي

www.hldrwsy.com

موقع حل دروسي هو موقع تعليمي يعمل على مساعدة المعلمين والطلاب وأولياء الأمور في تقديم حلول الكتب المدرسية والاختبارات وشرح الدروس والملاحظات والتفاصيل وتوزيع المنهج لكل المراحل الدراسية بشكل واضح ومبسط مجاناً بتصفح وعرض مباشر أونلاين على موقع حل دروسي

اختبار (منتصف الفصل الدراسي الأول) مادة العلوم للصف الخامس

السؤال الأول

ضع علامة (√) أمام العبارة الصحيحة وعلامة (X) أمام العبارة الخاطئة

()	احدى طرق التكاثر الجنسي التبرعم	١
()	تعد الأسماك الطائفة الأكثر شهرة في الفقاريات	٢
()	تحتوي الخلية النباتية على جدار خلوي	٣
()	تستطيع الضفادع والأسماك التكاثر لا جنسيا	٤
()	عملية اندماج المشيج المذكر مع المشيج المؤنث داخل جسم الأنثى يسمى بالإخصاب الداخلي	٥
()	الأوراق فيها يحدث عملية البناء الضوئي	٦
()	فقد الماء عن طريق الثغور يسمى بالثغور	٧
()	النباتات اللاوعائية اصغر حجما واقرب الى سطح الأرض	٨

السؤال الثاني:

ضلل الإجابة الصحيحة

١. حيوان ليس له عمود فقري :

الرخويات الثدييات الطيور

٢. تفصل بين طبقتي الخشب واللحاء .

اللحاء الكامبيوم الجذور

٣. مسحوق أصفر يحوي خلايا جنسية ذكورية

الرحيق التحول حبوب اللقاح

٤. من أعضاء التكاثر في النبات

الأزهار الأوراق الساق

٥. أصغر مستويات التصنيف

الشعبة النوع المملكة

ماهي مستويات التنظيم في المخلوقات الحية :

نموذج الإجابة



٢٠

اسم الطالب :

اختبار (منتصف الفصل الدراسي الأول) مادة العلوم للصف الخامس

ضع علامة (√) أمام العبارة الصحيحة وعلامة (X) أمام العبارة الخاطئة

السؤال الأول

١	احدى طرق التكاثر الجنسي التبرعم	(X)
٢	تعد الأسماك الطائفة الأكثر شهرة في الفقاريات	(X)
٣	تحتوي الخلية النباتية على جدار خلوي	(√)
٤	تستطيع الضفادع والأسماك التكاثر لا جنسيا	(√)
٥	عملية اندماج المشيج المذكر مع المشيج المؤنث داخل جسم الأنثى يسمى بالإخصاب الداخلي	(√)
٦	الأوراق فيها يحدث عملية البناء الضوئي	(√)
٧	فقد الماء عن طريق الثغور يسمى بالثغور	(√)
٨	النباتات اللاوعائية اصغر حجما واقرب الى سطح الأرض	(√)

ضلل الإجابة الصحيحة

السؤال الثاني:

١. حيوان ليس له عمود فقري :

الرخويات الثدييات الطيور

٢. تفصل بين طبقتي الخشب واللحاء .

اللحاء الكامبيوم الجذور

٣. مسحوق أصفر يحوي خلايا جنسية ذكورية

الرحيق التحول حبوب اللقاح

٤. من أعضاء التكاثر في النبات

الأزهار الأوراق الساق

٥. أصغر مستويات التصنيف

الشعبة النوع المملكة

ماهي مستويات التنظيم في المخلوقات الحية :

الفصيلة

الرتبة

الطائفة

الشعبة

المملكة

الوع

الجنس

اختبار (منتصف الفصل الدراسي الاول) مادة العلوم للصف الخامس

اسم الطالب / ة :

السؤال الأول :



(ا) نختار الاجابة الصحيحة فيما يلي :-

المملكة التي تضم مخلوقات تشبه النباتات ومخلوقات تشبه الحيوانات في خواصها هي				١
(أ) البرمائيات	(ب) الفطريات	(ج) الطلائعيات	(د) البكتريا	
المستوى التصنيفي الذي يضم أكبر عدد من المخلوقات الحية هو				٢
(أ) مملكة	(ب) رتبة	(ج) طائفة	(د) جنس	
الجزء الذي يوجد داخل ساق النبات يسمى				٣
(أ) البشرة	(ب) الخشب	(ج) الشعيرات الجذرية	(د) الورقة	
من أمثلة النباتات اللاوعائية				٤
(أ) النخيل	(ب) الطلح	(ج) الحزازيات	(د) الصنوبر	
تعيش الفطريات في الأماكن				٥
(أ) الرطوبة	(ب) الحرارة	(ج) الجافة	(د) الباردة	
من أمثلة المخلوقات الحية التي تتكاثر جنسياً				٦
(أ) الهيدرا	(ب) الأسد	(ج) البكتريا	(د) المرجان	
البدايات والبكتريا يتكاثران بواسطة				٧
(أ) البذور	(ب) التبرعم	(ج) الانقسام	(د) التكاثر الخضري	

(ب) نقارن فيما يلي بين الفطريات والنباتات :-

● النباتات	● الفطريات	وجه المقارنة
		طريقة الحصول على الغذاء
		مكان العيش
		الحركة



أ / ما وظيفة كل جزء مما يلي في النبات :

- الجذر ←
- الساق ←
- الأوراق ←

ب (في الصور التالية مراحل التحول للفراشة , نرتب من ١ - ٤ :-)



ج (ما المصطلح العلمي للعبارات التالية :-)

- ١- (.....) العلم الذي يقسم المخلوقات الحية في مجموعات حسب خصائصها .
- ٢- (.....) سلسلة من مراحل النمو المميزة يختلف بعضها عن بعض .

د (مثلاً لكل مما يلي :-)

- ١- حيوان له عمود فقري ←
- ٢- نباتات لا بذرية ←
- ٣- تكاثر لا جنسي ←

اختبار الفترة لمادة العلوم للصف الخامس ابتدائي الفصل الدراسي الأول

٢٠

اسم الطالبة:

اخترى الإجابة الصحيحة:



١- مستوى التصنيف الذي يضم أكبر عدد من مجموعات المخلوقات الحية:

أ	مملكة	ب	شعبة	ج	طائفة	د	رتبة
---	-------	---	------	---	-------	---	------

٢- أي الممالك التالية تعيش أفرادها في ظروف بيئية قاسية:

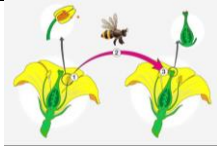
أ	البكتيريا	ب	البدائيات	ج	الطلائعيات	د	النباتات
---	-----------	---	-----------	---	------------	---	----------

٣- تسمى النباتات الزهرية:

أ	مغطاة البذور	ب	معراة البذور	ج	نتج	د	ثغور
---	--------------	---	--------------	---	-----	---	------

٤- تتكاثر البكتيريا عن طريق:

أ	التبرعم	ب	التكاثر الخضري	ج	الانقسام	د	التحول
---	---------	---	----------------	---	----------	---	--------



٥- انتقال حبوب اللقاح من الجزء الذكري الى الجزء الانثوي من زهرة الى زهرة أخرى يسمى:

أ	تلقيح خلطي	ب	تلقيح ذاتي	ج	بتلة	د	مك
---	------------	---	------------	---	------	---	----

ضعي علامة ✓ او ✗ امام العبارات التالية:



١- الحيوانات التي لها عمود فقري تسمى فقاريات.	<input type="radio"/>
٢- التكاثر الجنسي هو انتاج مخلوقات جديدة من اب واحد فقط.	<input type="radio"/>
٣- يمر التحول الكامل بثلاث مراحل فقط.	<input type="radio"/>
٤- يتكاثر نبات الفراولة عن طريق التبرعم.	<input type="radio"/>
٥- يوجد خلط في الصفات في التكاثر الجنسي.	<input type="radio"/>

ضعي الكلمات التالية في اماكنها المناسبة:



الاخصاب

التلقيح

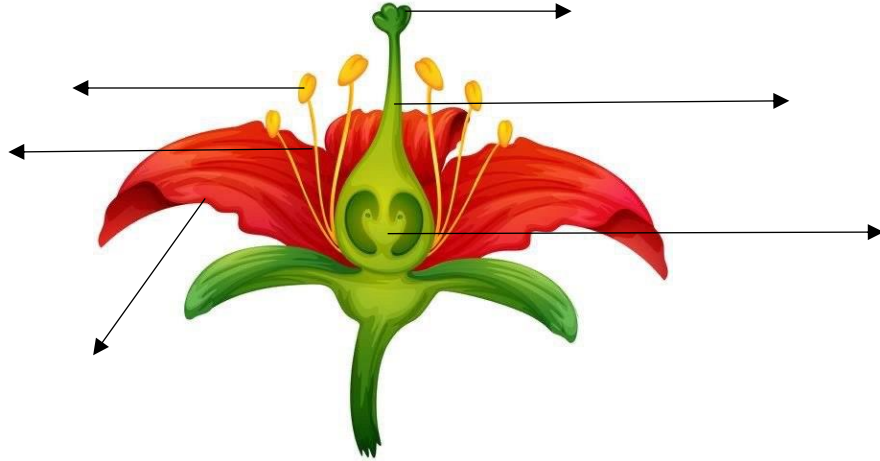
النباتات الوعائية

الكامبيوم

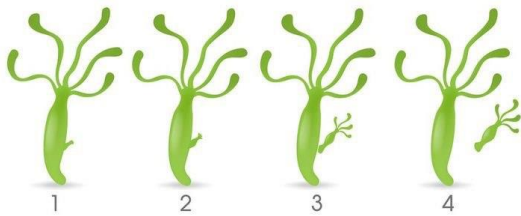
التصنيف

انتقال حبوب اللقاح من السداة الى الكريهة.	١
اتحاد مشيج مذكر من الاب مع مشيج مؤنث من الام.	٢
علم تقسيم المخلوقات الحية الى مجموعات حسب التشابه.	٣
تفصل بين طبقتي الخشب واللحاء.	٤
نباتات لها انابيب وواعية تنقل الماء والغذاء.	٥

اكمل بيانات الرسم التالي:



حددي نوع التكاثر في كلاً مما يلي:



.....

.....

انتهت الاسئلة

دعواتي لكن بالتوفيق والنجاح
العلمة: أمل الزهراني

السؤال الأول: ضع المصطلحات التالية امام ما يناسبها من عبارة:

- (الفيروسات – البناء الضوئي – التصنيف – المملكة – الفقاريات – اللافقاريات)
- ١-المملكة مجموعة واسعة جداً من المخلوقات الحية تشترك في مجموعة من الصفات العامة.
 - ٢-الفيروسات..... مخلوقات تسلك سلوك المخلوقات الحية أحياناً وسلوك الأشياء غير الحية أحياناً.
 - ٣-البناء الضوئي..... عملية تقوم بها الأوراق لإنتاج الغذاء.
 - ٤-التصنيف..... علم يبحث ترتيب المخلوقات الحية في مجموعات بحسب خصائصها.
 - ٥-الفقاريات حيوانات لها عمود فقري.

السؤال الثاني: قارن بين النباتات والفطريات من حيث :

النباتات	الفطريات	
يوجد	يوجد	الجدار الخلوي
تصنع الغذاء بنفسها	تأخذ الغذاء من البيئة	الغذاء
لا تتحرك	لا تتحرك	الحركة

السؤال الثالث: اختر الإجابة الصحيحة فيما يلي:

- ١- جزء من النبات يمتص الماء والاملاح من التربة ويخزن الغذاء (الساق , الجذر , الأوراق)
- ٢- أصغر مستوى من مستويات التصنيف (النوع – جنس – رتبة)
- ٣- نباتات تحتوي على أنابيب ناقلة في الجسم النبات (فقارية , وعائية , لا وعائية)
- ٤- مخلوقات حية وحيدة الخلية وليس لها نواة (البكتريا , الفطريات , الطلائعيات)
- ٥- لها خصائص تشبهه الحيوانات وتشبه النباتات (الفيروسات , الطلائعيات , النباتات)
- ٦- لا يمكن تصنيفها ضمن الممالك الست (البدائيات , البكتريا , الفيروسات)

السؤال الرابع: ضع علامة صح امام العبارة الصحيحة وعلامة خطأ امام العبارة الخاطئة:

- ١- النباتات اللاوعائية ليس لها نظام أوعية ناقلة (صح)
- ٢- للبكتريا أنواع ضارة وأخرى مفيدة (صح)
- ٣- تحتوي الخلية النباتية على جدار خلوي (صح)
- ٤- تعيش الحيوانات في أقسى ظروف البيئة مثل الينابيع الحارة (خطأ)

السؤال الخامس: عدّد مستويات التصنيف في المخلوقات الحية:

مملكة	شعبه	طائفة	رتبة	فصيلة	جنس	نوع
-------	------	-------	------	-------	-----	-----