

نعم تحميل وعرض المادة من

موقع حل دروسي

[www.hldrwsy.com](http://www.hldrwsy.com)

موقع حل دروسي هو موقع تعليمي يعمل على مساعدة المعلمين والطلاب وأولياء الأمور في تقديم حلول الكتب المدرسية والاختبارات وشرح الدروس والملخصات والتحضير وتوزيع المنهج لكل المراحل الدراسية بشكل واضح ومبسط مجاناً بتصفح وعرض مباشر أونلاين على موقع حل دروسي



ملخص مادة

# الإدارة المالية

التعليم الثانوي - نظام المسارات  
السنة الثانية

الفصل الدراسي الثالث

إعداد /

موقع حل دروسي





## ملخص عام لمادة الإدارة المالية

### السؤال الأول : ضع علامة صح أو خطأ !؟

- ١- تتمثل الوظيفة الأساسية التي تؤديها سوق الأسهم في تمويل الشركات ( × )
- ٢- يسمى الطلب الذي يمكن إتمامه ضمن مهلة يوم واحد طلباً يومياً ( √ )
- ٣- لا تنخفض قيمة أسواق الأسهم مع مرور الوقت ( × )
- ٤- يشار إلى استخدام المال المقترض لزيادة نسبة العائد على الاستثمار بالرفع المالي ( √ )
- ٥- يقيس "إم إس سي أي تداول 30" سعر أسهم الشركات المتداولة في السوق المالية السعودية ( √ )
- ٦- تشير تكلفة الفرصة البديلة إلى ما يتخلى عنه الفرد عند اتخاذ قرار ما ( √ )
- ٧- تعتبر كل سلسلة من الودائع أقساطاً سنوية ( √ )
- ٨- يشار إلى حساب القيمة الحالية بالتراكمية ( × )
- ٩- يمكن لأي فرد يريد سحب مبلغ كل عام لعدد معين من السنوات استخدام القيمة الحالية لسلسلة من المبالغ ( √ )
- ١٠- يعد الوقت المستخدم للترفيه مورداً مالياً ( × )
- ١١- التراكمية هي كسب العائد من العائد ( √ )
- ١٢- المخاطرة البحتة هي المخاطر التي تتوفر فيها فرصة مستقبلية للربح المالي ( × )
- ١٣- يمثل الربح الرأسمالي الفارق بين معدل الخصم ومعدل الاستحقاق ( × )
- ١٤- تسمى حالة عدم اليقين بتحقيق عائد يساوي العائد المتوقع بالمخاطر ( √ )
- ١٥- يعتبر شراء التأمين مثلاً على تجنب المخاطر ( × )
- ١٦- هناك أكثر من نوعين من الأسهم ( × )
- ١٧- ينبغي للشركة أن تدفع الأرباح لمالكي الأسهم قبل دفع عوائد الدين ( × )
- ١٨- يمكن دفع توزيعات أرباح الأسهم الممتازة حتى وإن كانت الشركة تتكبد الخسارة ( √ )
- ١٩- تسمح ميزة الاستدعاء للمصدر باسترداد السند قبل الاستحقاق ( √ )
- ٢٠- عادة ما تكون معرفة كيفية تأثير التغييرات في التمويل على أسعار الأسهم أمراً غير مؤكد ( × )
- ٢١- تعتبر تكلفة رأس المال معدل العائد الذي يطلبه المقرضون والمستثمرون ( √ )

### السؤال الثاني ؛ سمي المصطلحات بما يناسبها من التعريفات التالية ؟

السندات – صانع السوق – الفارق السعري – طلب صالح حتى تاريخ محدد – المركز الطويل – متدني السعر  
-تكلفة الفرصة البديلة – الأقساط السنوية – المخاطر الاقتصادية – مخاطر المضاربة – المخاطر غير المقابلة  
– الانحراف المعياري – معامل بيتا – أسهم الخزينة – توزيعات الأرباح النقدية -نسبة دفع العائد – سندات رهن  
عقاري – تكلفة الدين – تكاليف التعويم

- ١- ..... طلب صالح حتى تاريخ محدد. طلب يبقى سارياً حتى تاريخ محدد
- ٢- ..... السندات ..... التزامات دين تصدر عن هيئات مثل الحكومات والشركات
- ٣- ..... المركز الطويل..... شراء أوراق مالية استباقاً لارتفاع أسعارها
- ٤- ..... الفارق السعري..... الفرق بين سعر العرض وسعر الطلب
- ٥- ..... صانع السوق..... هو متداول يعمل على شراء الأوراق المالية وبيعها لحسابه الخاص
- ٦- ..... الأقساط السنوية..... سلسلة من الدفعات السنوية المتساوية بمعدل عائد ثابت
- ٧- ..... تكلفة الفرصة البديلة..... ما يتخلى عنه الفرد عن طريق الاختيار
- ٨- ..... المخاطر غير القابلة للتحكم..... المخاطر التي لا يمكن لأفعال البشر التأثير عليها
- ٩- ..... مخاطر المضاربة... حالة تحتمل الربح المالي أو الخسارة المالية
- ١٠- ..... المخاطر الاقتصادية..... حالة عدم يقين يرافقها أثر مالي محتمل
- ١١- ..... معامل "بيتا"..... مؤشر المخاطر المنتظمة: قياس تقلب عائد السهم بالنسبة إلى عائد السوق
- ١٢- ..... الانحراف المعياري..... قياس مدى التشتت حول قيمة متوسطة : كمقياس للمخاطر
- ١٣- ..... توزيعات الأرباح النقدية.... توزيع الأرباح عبر دفع مبالغ نقدية لمالكي الأسهم
- ١٤- ..... أسهم الخزينة..... أسهم تحتفظ بها الشركة لاستخدامها مثل أسهم الموظفين



- ١٥-.....نسبة دفع العوائد..... نسبة توزيعات الأرباح إلى ربحية كل سهم  
 ١٦-...سندات رهن عقاري..... سندات مضمونة بعقار ما  
 ١٧-.....القسيمة..... معدل العائد الذي يتقاضاه مالك السند  
 ١٨-.....تكاليف التعويم..... النفقات المرتبطة ببيع الأسهم الجديدة  
 ١٩-.....تكلفة الدين..... معدل العائد الذي يطلبه المقرضون

السؤال الثالث : صل العامود الأول بما يناسبه من العامود الثاني ؟!

العامود الأول	العامود الثاني
١- في عام ١٩٣٢ بدأت السوق المالية السعودية بأول شركة مساهمة في المملكة العربية السعودية وهي	(٣) تدفق الدخل وزيادة رأس المال
٢- يمكن استخدام القيمة الحالية لسلسلة من المبالغ من أجل	(٤) التصويت لانتخاب مجلس الإدارة في الشركة
٣- قد يحصل الاستثمار على عائد من خلال مصدرين اثنين هما :	(٥) عندما تكون الأسهم العادية أخطر من الديون بالنسبة إلى المستثمر
٤- يحق لمالكي الأسهم العادية	تنمية المال لتحقيق هدف مالي
٥- غالبا ما تستخدم ثلاث طرق لتحديد تكلفة الفرصة البديلة لتكلفة رأس المال للأسهم العادية منها :	(١) الشركة العربية للسيارات
٦- المتوسط المرجح لتكلفة رأس المال هو:	(٢) إنشاء صندوق يتيح للفرد سحب المال لتغطية نفقات المعيشة أثناء دراسته
	(٦) المتوسط المرجح لتكاليف الدين والأسهم الممتازة والأسهم العادية

السؤال الرابع مثلي لكل من يكتفى بذكر مثالين فقط ؟!

- ١- صناديق الاستثمار المشترك... الأسهم..... و.....السندات.....  
 ٢- المخاطر الطبيعية.....الأعاصير والفيضانات و موجات الجفاف والعواصف الرملية  
 ٣- العوامل الاقتصادية في مخاطر العمل غير القابلة للتحكم...التقنية وأسعار الصرف والتعليم والبنية التحتية والتضخم  
 ٤- خصائص أدوات الدين.....المبلغ الأصلي و تاريخ الاستحقاق و عائد حالي أو عائد حتى الاستحقاق بالقسيمة. و القسيمة والتعهد و التخلف عن السداد  
 ٥- أنواع سندات الشركات.....سندات رهن عقاري و أواق مالية مضمونه بأصول و سندات قابلة للتحويل وسندات بمعدل عائد متغير و السندات الصفرية وسندات الديون غير المضمونة وسندات ذات عائد مرتفع

السؤال الخامس عددي ؟!

- ١- أنواع الطلبات ؟!  
 .....طلب السوق/ وطلب محدد /وطلب يومي /وطلب صالح حتى إلغائه.....  
 ٢- طرق حساب العائد ؟!  
 ....مبلغ المدخرات (يسمى عادة المبلغ الرئيس)/ و معدل العائد السنوي / و الفترة الزمنية التي يتم فيها إيداع المال ...  
 ٣- العوامل الجغرافية في مخاطر العمل غير القابلة للتحكم ؟!  
 .....  
 ٤- خطوات عملية إدارة المخاطر  
 .....تحديد المخاطر المحتملة / تقييم المخاطر / اختيار أسلوب إدارة المخاطر/ تنفيذ إدارة المخاطر



٥- الأوراق المالية الحكومية

أوراق الخزينة / سندات الخزينة / أدونات الخزينة

٦- العوامل المؤثرة بتكلفة الدين في الشركة

تكلفة الاقتراض الحالية / مدة الاقتراض / المخاطر المؤسسية

السؤال الخامس : ماهي مهمة السوق المالية السعودية؟!؟

تتمثل في عرض منتجات وخدمات مالية سليمة وفعالة وجاذبة تقدم قيمة عالية للمشاركين وأصحاب المصلحة في السوق

اشرح الاستخدام الممكن للقيمة المستقبلية لسلسلة معينة بهدف التخطيط المالي الشخصي؟!؟

يمكن أن يدخر الفرد مبلغا ماليا سنويا بغية بلوغ هدف مالي مستقبلي مثل تكاليف التعليم المستقبلية أو التقاعد

صف كيف يمكن لرائد اعمال مستقبلي أن يستخدم القيمة الحالية؟!؟

.....يمكن لأي فرد احتساب القيمة الحالية للمبلغ المطلوب لبدء عمل تجاري صغي في تاريخ لاحق

اشرح الآثار المترتبة على الأصول إذا ما قررت الشركة عدم استخدام الأرباح المبقاة لتقيل الدين أو دفع أرباح الأسهم؟!؟

تزيد الأرباح المبقاه النقد المتاح للشركة لتشتري به أصولا إضافيا من شأنها رفع المبيعات

السؤال السادس : اذكر السبب كل ما يلي؟!؟

لماذا أنشأت المملكة العربية السعودية سوق نمو الموازية؟!؟

لتكون مصدرا إضافيا لتمويل الجهات التي تقوم بإصدار الأوراق المالية

لماذا تجار الأوراق المالية يتحملون المخاطر المرتبطة بعملية الشراء والبيع

اما الوسطاء الماليون فلا يتحملون أي مخاطر قد تنشأ تقلب في أسعار الأوراق المالية؟!؟

لأنهم يشترونها ويبيعونها على حساب عملائهم فيتحمل المستثمرون بالتالي هذه المخاطر

لماذا يتمكن الأفراد من شراء الأوراق المالية وبيعها بسهولة ومن إيجاد

المعلومات المنشورة بسرعة؟!؟

لأنها تتغير بسرعة نتيجة التغيرات في البيئة الاقتصادية والمالية

تعتبر الأسهم الممتازة من فئة الأسهم لكنها تشبه الديون أكثر مما تشبه الأسهم العادية؟!؟

لأنها تحقق توزيعات ثابتة من الأرباح تتراكم في حال لم يتم توزيعها

قارني بين كل من :

مخاطر الاعمال والمخاطر المالية

مخاطر السوق و مخاطر أسعار الصرف

مخاطر الأعمال: ترتبط بطبيعة العمليات في الشركة	مخاطر المالية : ترتبط بكيفية تمويل الشركة لأصولها
مخاطر السوق : ترتبط بحركة أسعار الأوراق المالية	مخاطر أسعار الصرف : ترتبط بتقلبات أسعار العملات الأجنبية

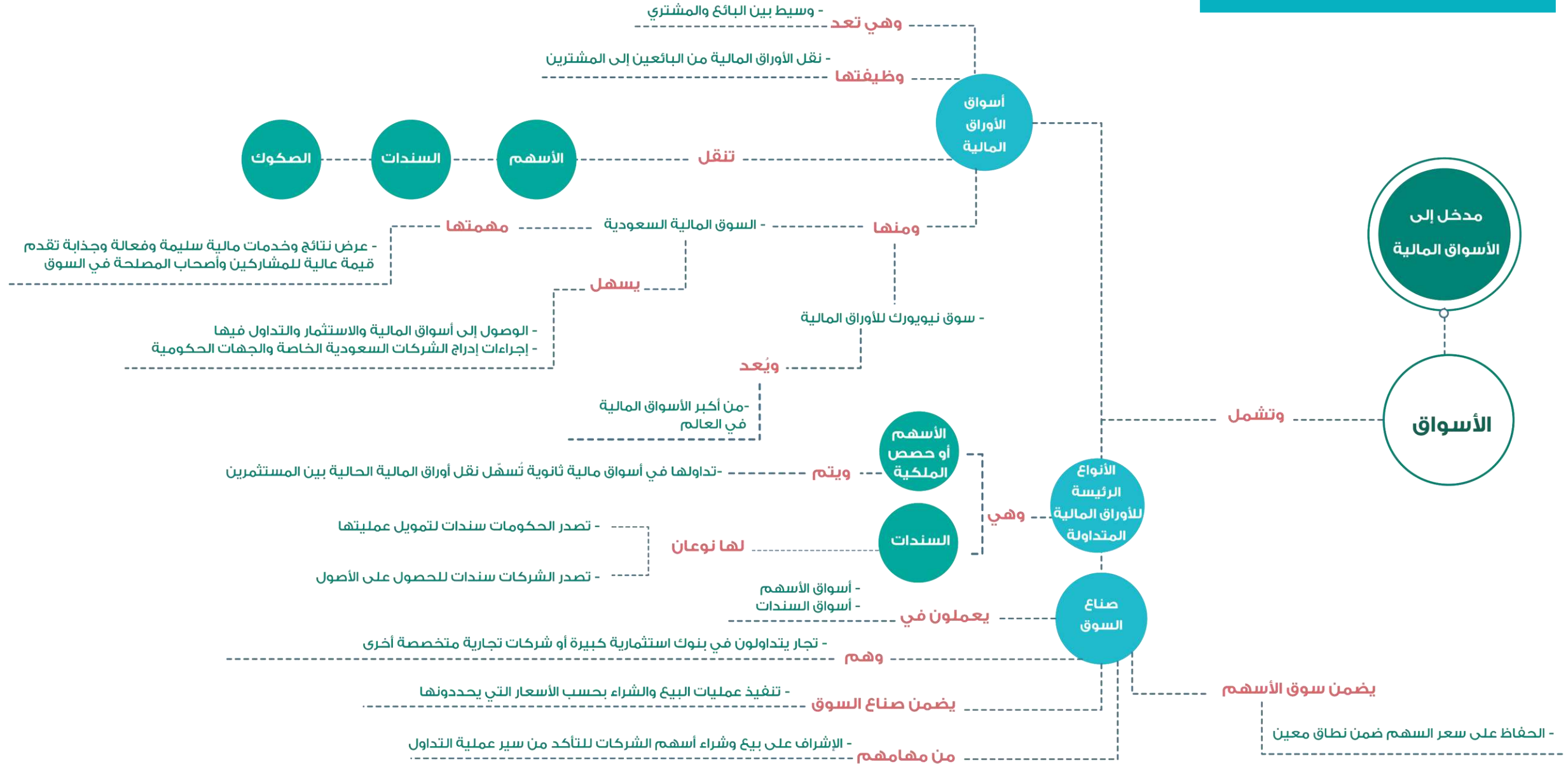


السؤال الثالث : اختار الإجابة الصحيحة !؟

١- أسواق الأوراق المالية المنظمة هب :			
أ- البنوك التجارية	ب- المودعين	ج- أسواق ثانوية	د- لا تخضع لتنظيمات
٢- تسمى الرسوم الرئيسية التي تتقاضاها شركات الوساطة المالية هي :			
أ- العمولة	ب- الفارق	ج- الطلب	د- العائد
٣- يسمى السند الذي يباع في بلد أجنبي مقوما بعملة الشركة التي تصدره بـ:			
أ- سند تداول	ب- عابر للحدود	ج- سند يوروبوند	د- مدخرات من سندات
٤- في السوق الفعالة يمكن لأسعار الأوراق المالية أن			
أ- تتكيف بسرعة مع المعلومات الجديدة	ب- تتكيف ببطء مع المعلومات الجديدة	ج- تعجز عن تقييم التوقعات المستقبلية	د- أن قيمة الشركة مبالغ فيه
٥- السوق المالية السعودية تداول :			
أ- وسيط مالي	ب- سوق ثانوية	ج- تحظر شراء الأسهم بالهامش	د- تحول الأموال إلى شركات
٦- إذا تم استثمار مبلغ 5,000 ر.س بعائد نسبته 3% لمدة عام واحد فما هو مبلغ العائد الوسيط المكتسب!؟			
أ- 100 ر.س	ب- 120 ر.س	ج- 150 ر.س	د- 180 ر.س
٧- أي مما يلي ضروري لحساب القيمة المستقبلية للاستثمار!؟			
أ- مبلغ المدخرات	ب- المعدل السنوي	ج- عدد الفترات الزمنية الذي يتم فيها إيداع المال	د- جميع ما سبق
٨- يشار إلى معدل العائد في الحاسبة المالية بـ:			
أ- N	ب- PMT	ج- I	د- FV
٩- لتحديد نمو مبلغ معين فإنك تستخدم :			
أ- القيمة الحالية لسلسلة من المبالغ	ب- القيمة المستقبلية لسلسلة من المبالغ	ج- القيمة المستقبلية لمبلغ واحد	د- القيمة الحالية لمبلغ واحد
١٠- تعتبر القوانين التي تسنها الحكومات لتنظيم الأعمال من المخاطر :			
أ- السياسة - القانونية	ب- الجغرافية	ج- الثقافية	د- القابلة للتحكم
١١- يؤدي تنوع المحافظ الاستثمارية إلى :			
أ- زيادة المخاطر المنتظمة	ب- خفض المخاطر المنتظمة	ج- زيادة المخاطر غير المنتظمة	د- خفض المخاطر غير المنتظمة
١٢- يعتبر التأمين الذاتي مثالا على :			
أ- تجنب المخاطر	ب- تقليل المخاطر	ج- تحويل المخاطر	د- توقع المخاطر
١٣- قد يؤدي حدوث الزلزال إلى المخاطر :			
أ- مضاربة	ب- بشرية	ج- طبيعية	د- قابلة للتحكم
١٤- يتم دفع الأرباح عند:			
أ- تاريخ الإعلان	ب- تاريخ السهم	ج- تاريخ التسجيل	د- تاريخ التوزيع
١٥- تشمل الخصائص الشائعة للأسهم الممتازة			
أ- الأرباح المتغيرة	ب- الأرباح المحذوفة	ج- الأرباح المعدلة	د- الأرباح الثابتة
١٦- أي مما يلي يعد من حقوق المساهمين ؟ ١- الاستثمارات ٢- رأس المال الإضافي ٣- المدفوع ٤- الأرباح المبقة			
أ- ٢ و ٣	ب- ٣ و ١	ج- ٣ و ٢	د- ١ و ٢ و ٣
١٧- يعد مصدر التمويل الأقل تكلفة وفقا لمعادلة المتوسط المرجح لتكلفة رأس المال :			
أ- تكلفة الدين	ب- تكلفة الأسهم الممتازة	ج- الأسهم العادية	د- العائد الإضافي
١٨- نظرا إلى أن هيكل رأس مال الشركة ينتقل من عدم تكبد أي ديوان إلى تكبد بعض الديون فإن متوسط المرجح لتكلفة رأس المال :			
أ- يبقى ثابتا	ب- يرتفع	ج- ينخفض	د- ينقلب
١٩- أي طريقة من الطرق التالية لا تستخدم عادة لتحديد تكلفة الأسهم العادية!؟			
أ- نموذج تسعير الأصول الرأسمالية	ب- إضافة العائد الإضافي المكتسب لتحمل المخاطر	ج- معدل الضريبة الحالي	د- نموذج معدل نمو الأرباح

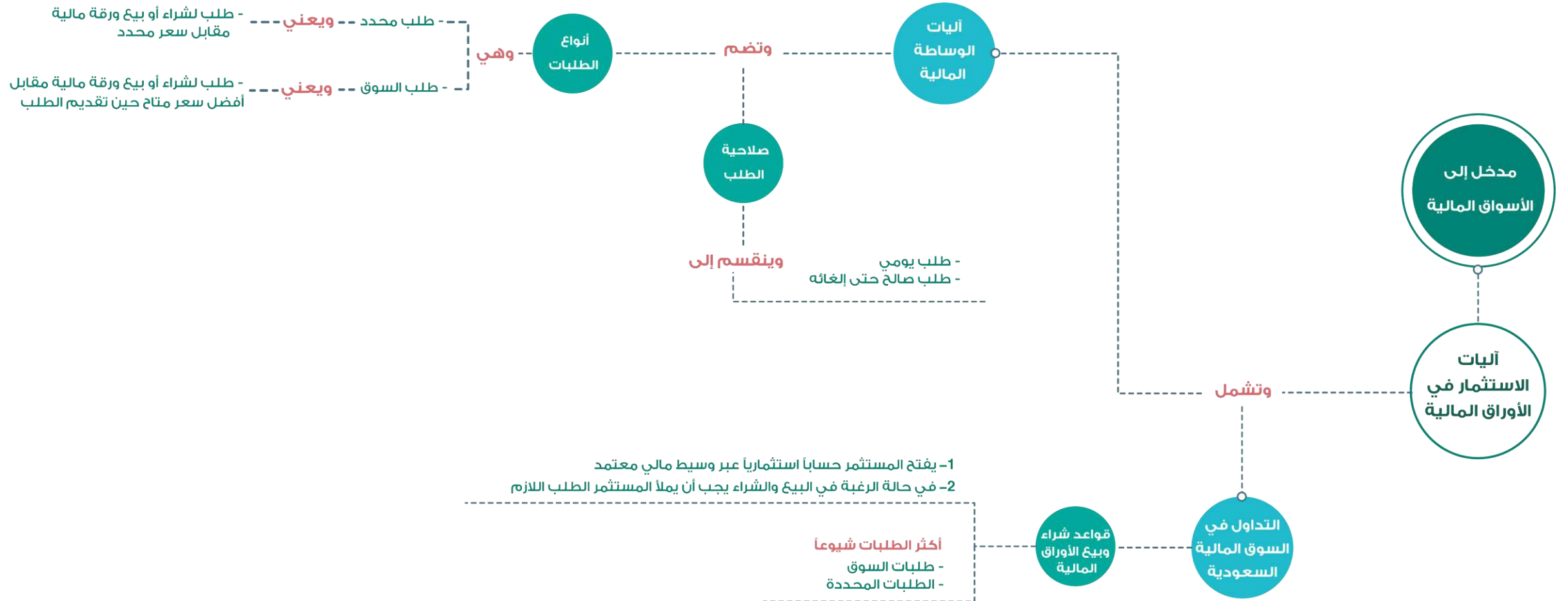
# مدخل إلى الأسواق المالية

## خريطة المفاهيم



# مدخل إلى الأسواق المالية

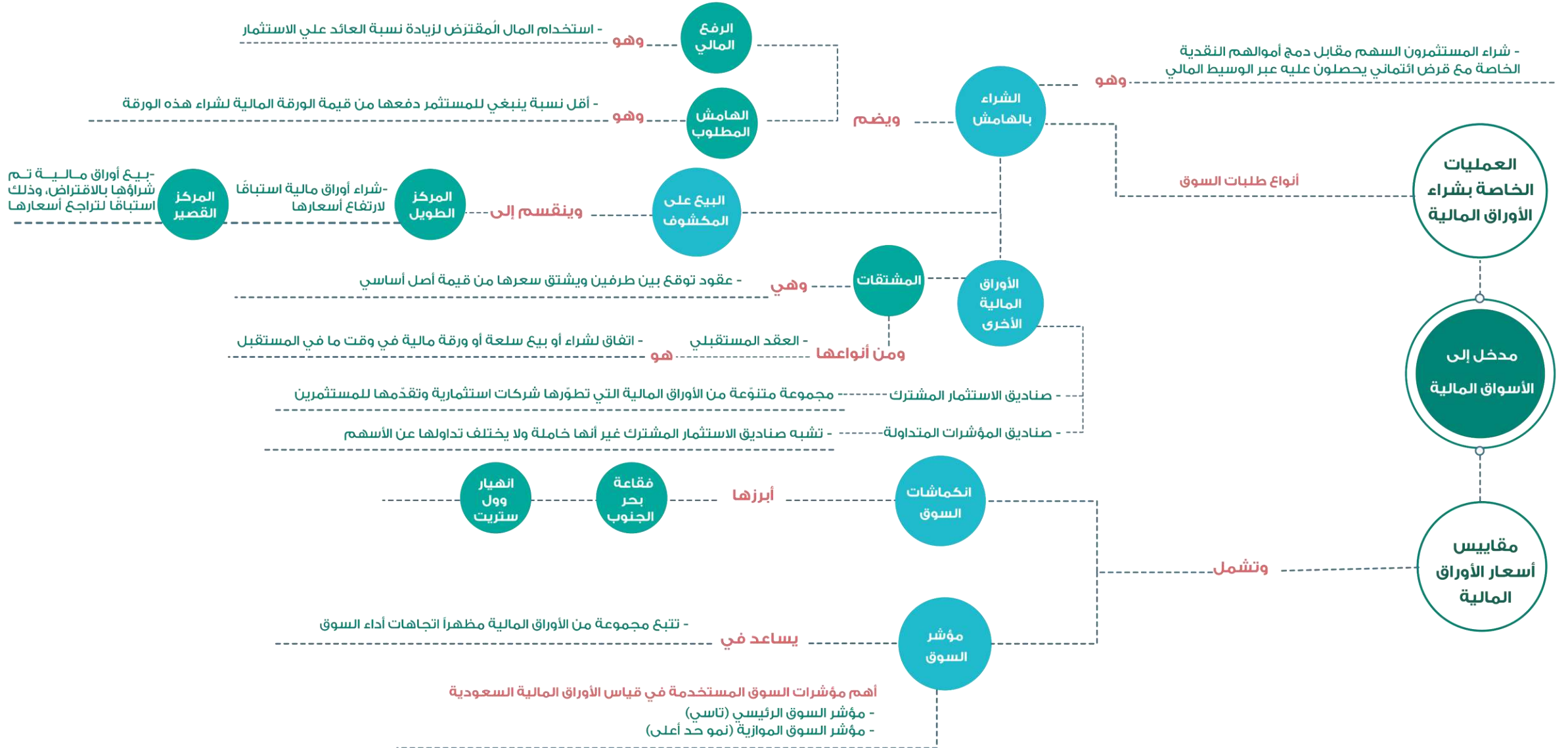
## خريطة المفاهيم





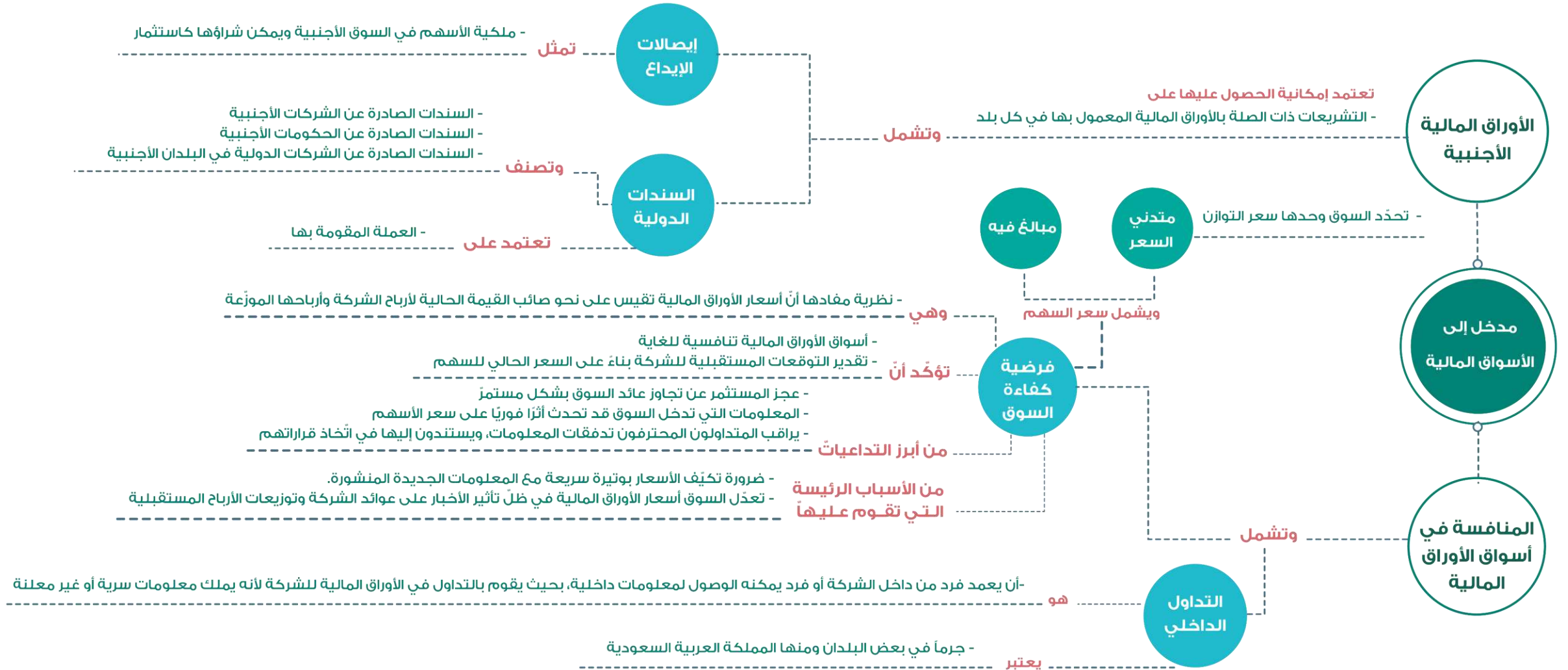
# مدخل إلى الأسواق المالية

## خريطة المفاهيم



# مدخل إلى الأسواق المالية

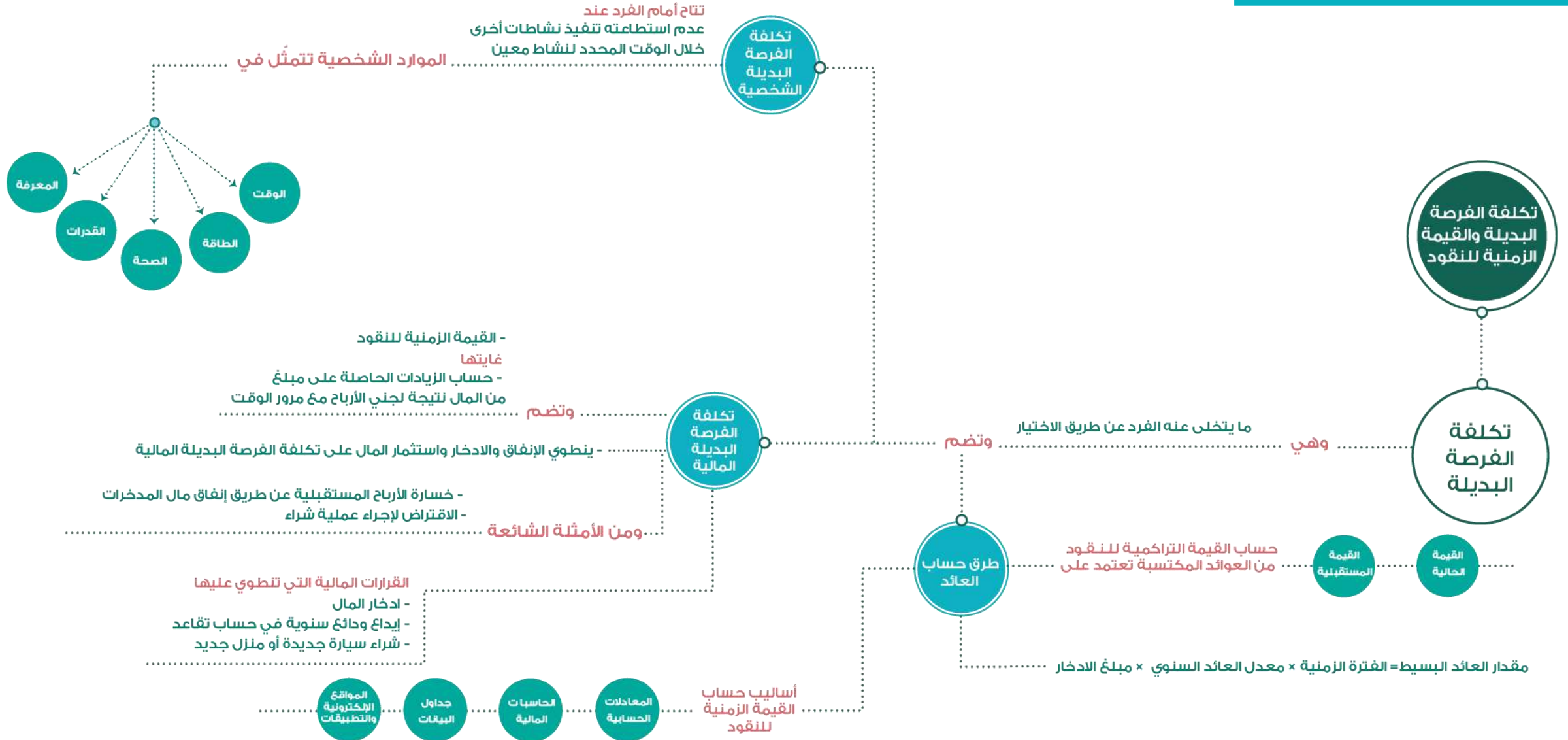
## خريطة المفاهيم





# تكلفة الفرصة البديلة والقيمة الزمنية للنقود

## خريطة المفاهيم



# تكلفة الفرصة البديلة والقيمة الزمنية للنقود

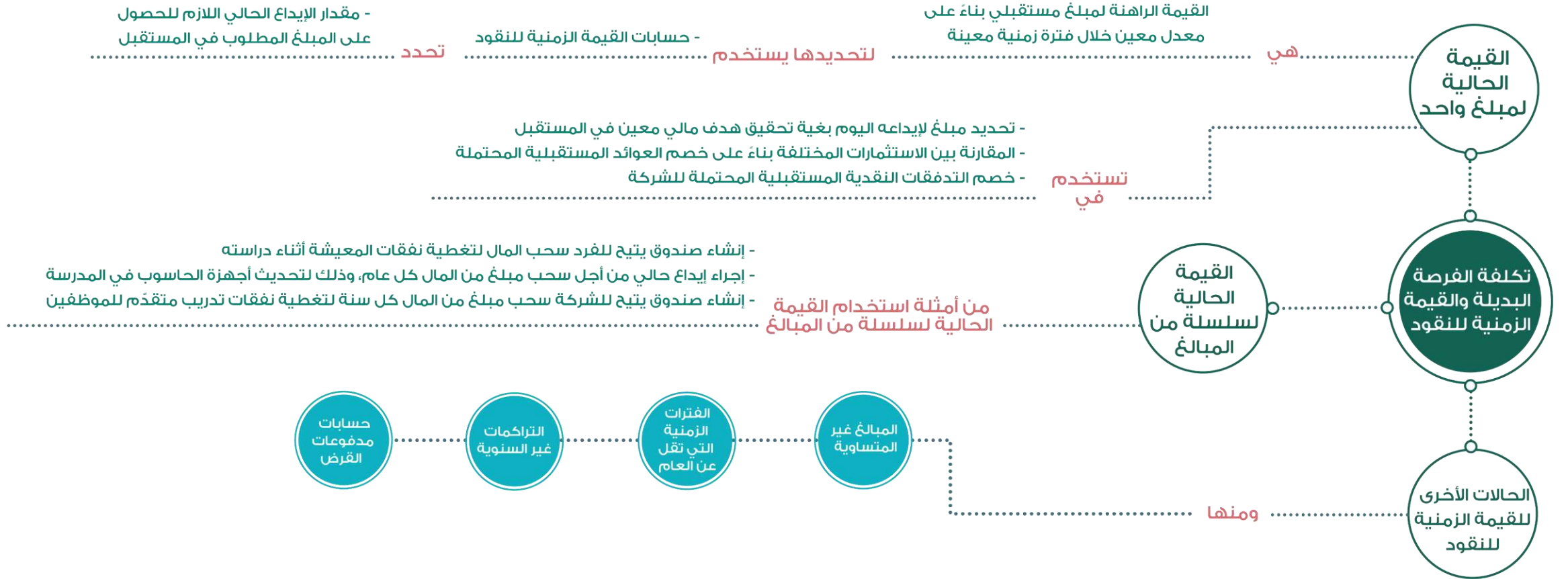
## خريطة المفاهيم

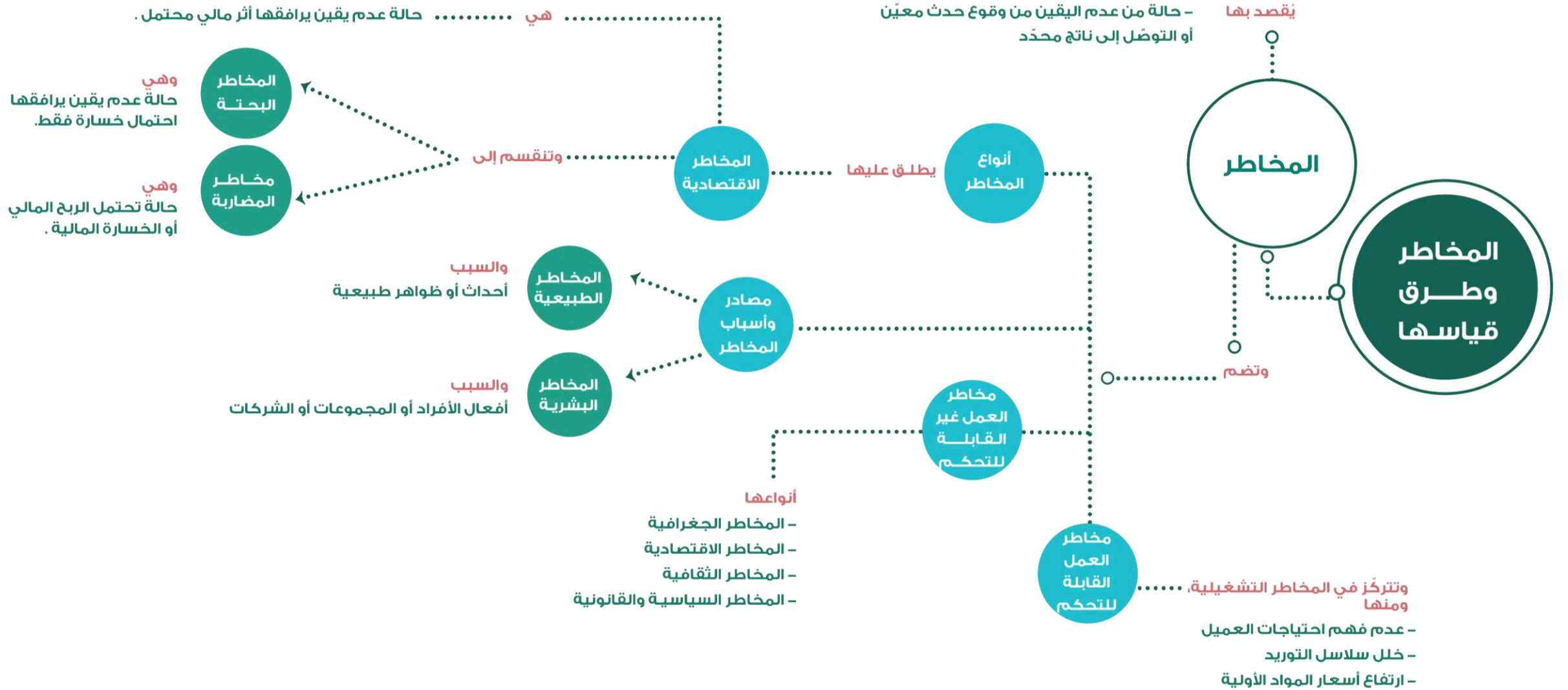




# تكلفة الفرصة البديلة والقيمة الزمنية للنقود

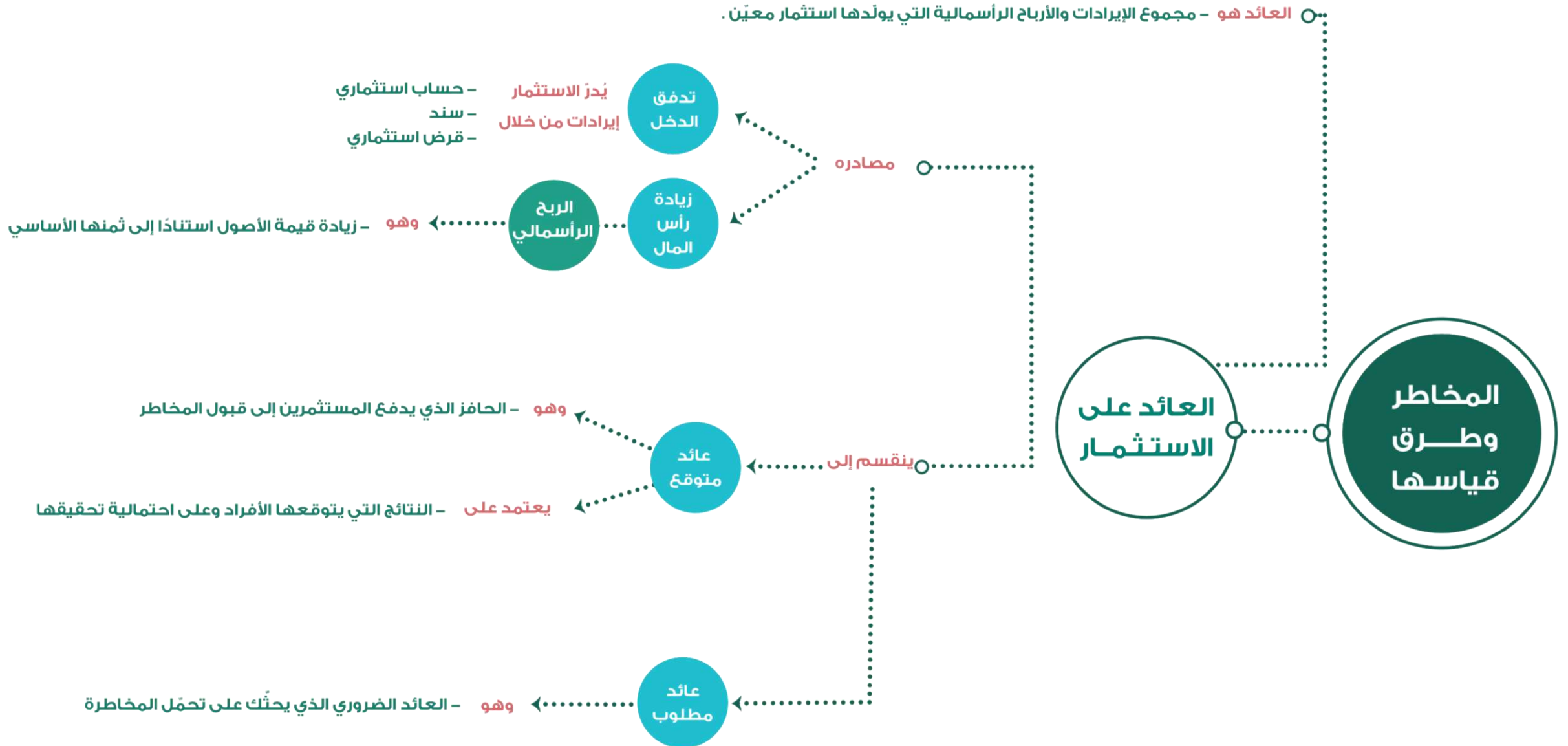
## خريطة المفاهيم

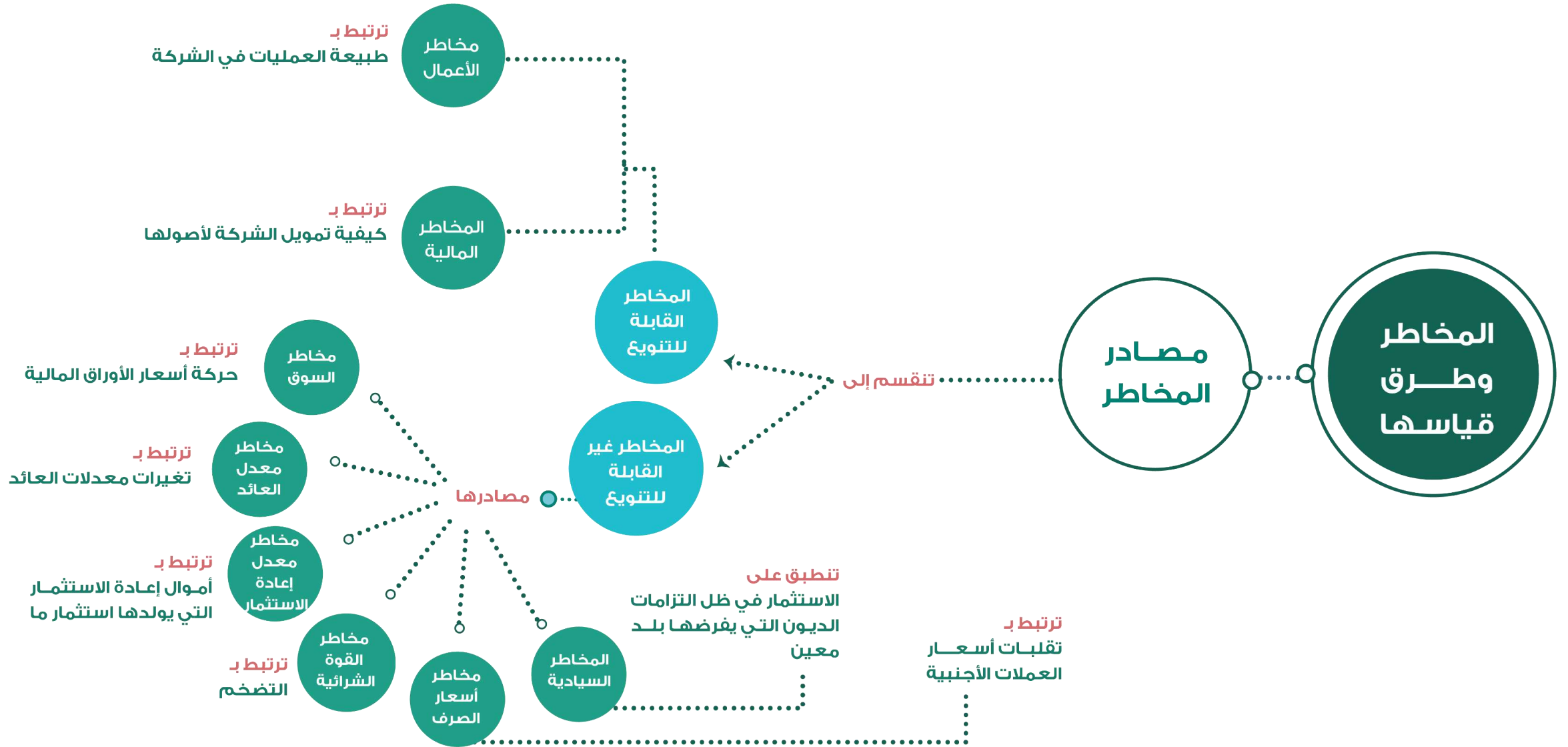




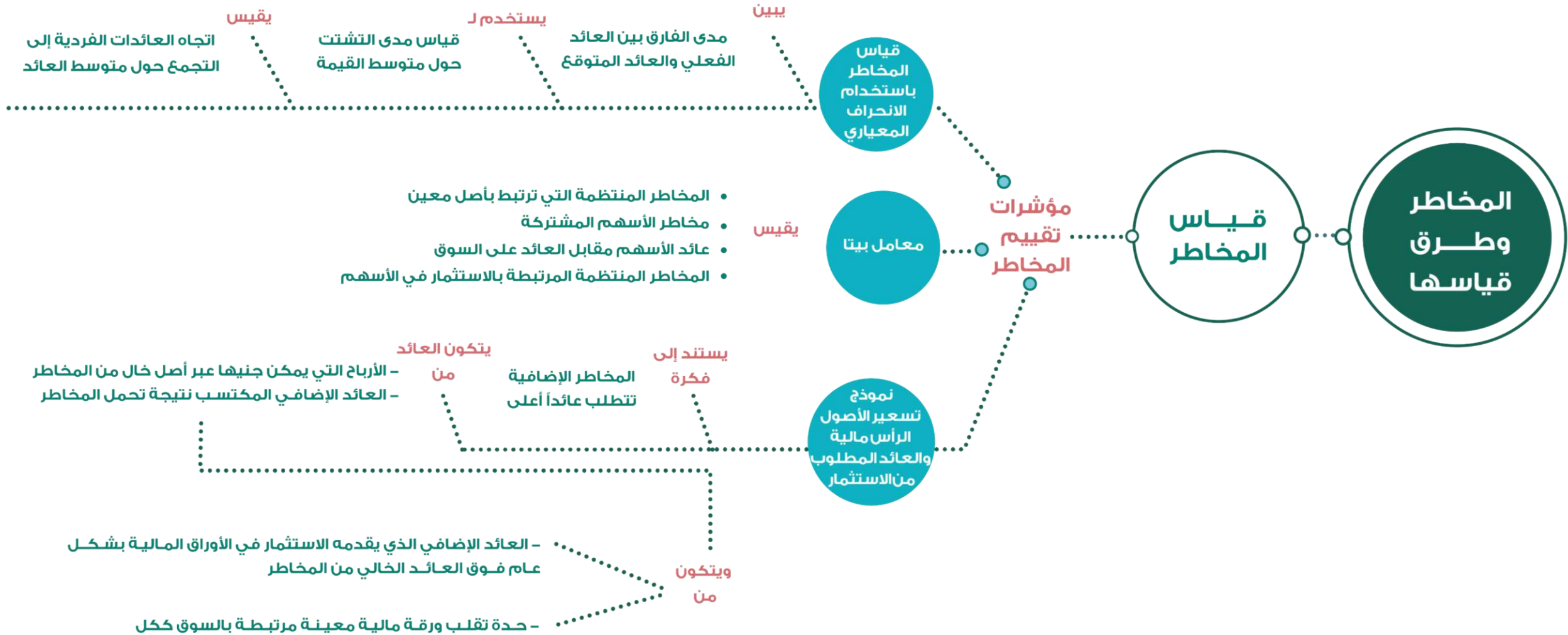


خريطة المفاهيم









# المخاطر وطرق قياسها

## خريطة المفاهيم

