

تم تحميل وعرض المادة من

موقع حل دروسي

[www.hldrwsy.com](http://www.hldrwsy.com)

موقع حل دروسي هو موقع تعليمي يعمل على مساعدة المعلمين والطلاب وأولياء الأمور في تقديم حلول الكتب المدرسية والاختبارات وشرح الدروس والملخصات والتحاظير وتوزيع المنهج لكل المراحل الدراسية بشكل واضح ومبسط مجاناً بتصفح وعرض مباشر أونلاين على موقع حل دروسي

نصف درجة لكل فقرة

السؤال الأول : اكتب مراحل إنشاء المتجر الإلكتروني بناء على الوصف مما يلي : -

يجب أن يكون الغرض من المتجر واضحاً ومحددًا.	
تصميم المخطط العام للمتجر على الورق.	
البدء في عملية تصميم الصفحة وتطوير المحتوى باستخدام منصة عبر الإنترنت.	
عملية اختبار الموقع بعناية مع التحقق أن جميع روابط الصفحات تعمل بشكل صحيح ليتم نشر المتجر عبر الإنترنت.	

السؤال الثاني : ضع علامة  $\checkmark$  أو X :

١	من مواصفات المتجر الإلكتروني الناجح أن يكون الاسم مناسب وسهل التذكر.
٢	يتم تحويل اسم المجال الى عنوان IP من خلال نظام اسم المجال (DNS).
٣	أسهل طريقة لإنشاء نموذج أولي لمتجرك الإلكتروني من خلال استخدام الورقة والقلم.
٤	استخدام التصنيفات في المتجر الإلكتروني ليست ذات أهمية.
٥	من الأمور المهمة للتصوير الفوتوغرافي للمنتجات استخدام كاميرا ذات دقة عالية.
٦	يجب الاحتفاظ بنسخة احتياطية من الموقع الإلكتروني بانتظام لحمايته من المخترقين.

السؤال الثالث: اختر الاجابة الصحيحة :

١- من مميزات استخدام التخزين السحابي :	حماية البيانات	عدم الحاجة للإنترنت	مساحة التخزين
٢- من عيوب استخدام التخزين السحابي :	سرعة التخزين	الأمان	التوفر الدائم
٣- إذا سمعت أصواتاً غريبة صادرة من الحاسب:	اضغط زر كتم الصوت	تجاهل الصوت الغريب	احفظ ملفاتك المهمة خارجياً
٤- إذا بدأت الطابعة بإخراج وطباعة أوراق فارغة:	اضف مزيد من الورق	استبدلها مباشرة	اضغط زر الإلغاء في الطابعة
٥- إذا كانت الفأرة السلكية لا تعمل :	صلها بمنفذ مختلف	استبدلها فوراً	احذف الملفات الغير ضرورية
٦- إذا توقفت لوحة المفاتيح عن العمل :	استبدلها مباشرة	تحقق من اتصالها بالحاسب	اعد تثبيت نظام التشغيل

# نموذج الإجابة

الاسم : .....

٨

نصف درجة لكل فقرة

السؤال الأول : اكتب مراحل إنشاء المتجر الإلكتروني بناء على الوصف مما يلي : -

التخطيط الجيد	يجب أن يكون الغرض من المتجر واضحاً ومحددًا.
التصميم	تصميم المخطط العام للمتجر على الورق.
التنفيذ	البدء في عملية تصميم الصفحة وتطوير المحتوى باستخدام منصة عبر الإنترنت.
اختبار الموقع ونشره	عملية اختبار الموقع بعناية مع التحقق أن جميع روابط الصفحات تعمل بشكل صحيح ليتم نشر المتجر عبر الإنترنت.

السؤال الثاني : ضع علامة  $\checkmark$  أو X :

١	من مواصفات المتجر الإلكتروني الناجح أن يكون الاسم مناسب وسهل التذكر.	$\checkmark$
٢	يتم تحويل اسم المجال إلى عنوان IP من خلال نظام اسم المجال (DNS).	$\checkmark$
٣	أسهل طريقة لإنشاء نموذج أولي لمتجرك الإلكتروني من خلال استخدام الورقة والقلم.	$\checkmark$
٤	استخدام التصنيفات في المتجر الإلكتروني ليست ذات أهمية.	X
٥	من الأمور المهمة للتصوير الفوتوغرافي للمنتجات استخدام كاميرا ذات دقة عالية.	$\checkmark$
٦	يجب الاحتفاظ بنسخة احتياطية من الموقع الإلكتروني بانتظام لحمايته من المخترقين.	$\checkmark$

السؤال الثالث: اختر الإجابة الصحيحة :

١- من مميزات استخدام التخزين السحابي :	حماية البيانات	عدم الحاجة للإنترنت	مساحة التخزين
٢- من عيوب استخدام التخزين السحابي :	سرعة التخزين	الأمان	التوفر الدائم
٣- إذا سمعت أصواتاً غريبة صادرة من الحاسب:	اضغط زر كتم الصوت	تجاهل الصوت الغريب	احفظ ملفاتك المهمة خارجياً
٤- إذا بدأت الطابعة بإخراج وطباعة أوراق فارغة:	اضف مزيد من الورق	استبدلها مباشرة	اضغط زر الإلغاء في الطابعة
٥- إذا كانت الفأرة السلكية لا تعمل :	صليها بمنفذ مختلف	استبدلها فوراً	احذف الملفات الغير ضرورية
٦- إذا توقفت لوحة المفاتيح عن العمل :	استبدلها مباشرة	تحقق من اتصالها بالحاسب	اعد تثبيت نظام التشغيل

السؤال الأول : ضع علامة √ أو X :-

١	حجم النص الذي تُضيفه إلى صفحة متجر إلكتروني ثابت ولا يمكنك تغييره.
٢	لإجراء تغييرات على إحدى صفحات موقع المتجر الإلكتروني عليك الانتقال من لوحة التحكم إلى قسم صفحات.
٣	يتسم مظهر صفحات المتجر الإلكتروني بأنه قياسي ومعرف سابقاً، ولا يمكن تخصيصه.
٤	الصورة المرتبطة هي صورة يتم إدراجها في الصفحة وربطها تشعبياً بموقع داخل نفس المستند.
٥	تتشرط مشاركتك الملفات على جوجل درايف مع مستخدم آخر أن يكون لديه حساب على جوجل.

السؤال الثاني: اكمل الفراغات التالية :

إذا لم يتحرك مؤشر الفأرة فيجب إعادة تشغيل نظام التشغيل  
ويندوز بالضغط على:

Alt

+

.....

خطوات استخدام .....



السؤال الثالث : صل بين كل أيقونة ووظيفتها المناسبة :

تحديد الأذونات للمستخدمين في مجلد تشاركه.	<input type="radio"/>
مشاهدة الملفات والمجلدات المخزنة على حسابك في جوجل درايف.	<input type="radio"/>
تقييد امتيازات تحرير الملفات.	<input type="radio"/>
معاينة الملفات التي يشاركها الآخرون معك	<input type="radio"/>
مشاركة الملفات مع مستخدم لا يشترط أن يكون لديه حساب جوجل.	<input type="radio"/>

<input type="radio"/>	ملفاتي
<input type="radio"/>	محزّر
<input type="radio"/>	تمت مشاركتها معي
<input type="radio"/>	يمكن للمحررين تغيير الأذونات ومشاركة العناصر
<input type="radio"/>	الحصول على الرابط

# نموذج الإجابة

الاسم : .....

١٢

السؤال الأول : ضع علامة √ أو X :-

X	١	حجم النص الذي تُضيفه إلى صفحة متجر إلكتروني ثابت ولا يمكنك تغييره.
√	٢	لإجراء تغييرات على إحدى صفحات موقع المتجر الإلكتروني عليك الانتقال من لوحة التحكم إلى قسم صفحات.
X	٣	يتسم مظهر صفحات المتجر الإلكتروني بأنه قياسي ومعرف سابقا، ولا يمكن تخصيصه.
√	٤	الصورة المرتبطة هي صورة يتم إدراجها في الصفحة وربطها تشعبيا بموقع داخل نفس المستند.
√	٥	تتشرط مشاركتك الملفات على جوجل درايف مع مستخدم آخر أن يكون لديه حساب على جوجل.

السؤال الثاني: اكمل الفراغات التالية :

خطوات استخدام مدير المهام

إذا لم يتحرك مؤشر الفأرة فيجب إعادة تشغيل نظام التشغيل  
ويندوز بالضغط على:

Alt

+

F4



السؤال الثالث : صل بين كل أيقونة ووظيفتها المناسبة :

تحديد الأذونات للمستخدمين في مجلد تشاركه.	<input type="radio"/>	ملفاتي	<input type="radio"/>
مشاهدة الملفات والمجلدات المخزنة على حسابك في جوجل درايف.	<input type="radio"/>	محزّر	<input type="radio"/>
تقييد امتيازات تحرير الملفات.	<input type="radio"/>	تمت مشاركتها معي	<input type="radio"/>
معاينة الملفات التي يشاركها الآخرون معك	<input type="radio"/>	يمكن للمحررين تغيير الأذونات ومشاركة العناصر	<input type="radio"/>
مشاركة الملفات مع مستخدم لا يشترط أن يكون لديه حساب جوجل.	<input type="radio"/>	الحصول على الرابط	<input type="radio"/>

انتهت الاسئلة



أختبار مادة مهارات رقمية الفصل الدراسي الثالث (الفترة الأولى) للصف الثالث متوسط

أسم الطالبة:	.....	الدرجة (المستحقة) (عملي)	12	الدرجة (المستحقة) (نظري)	8
--------------	-------	-----------------------------	----	-----------------------------	---

(الجزء النظري) ضعي دائرة O حول الإجابة الصحيحة:

8
---

1-	المقصود ب (سهولة البحث عن المنتجات والحصول على معلومات المنتجات بما فيها الصور والسعر)		
(أ) البنية الوظيفية	(ب) التصميم الجيد	(ج) نتائج البحث في جوجل	(د) الاسم المناسب
2-	المقصود ب (الاستفادة من تحسين محركات البحث بحيث يكون ترتيب المتجر في قائمة البحث مرتفعاً.)		
(أ) تقييم المنتجات	(ب) التصميم الجيد	(ج) نتائج البحث في جوجل	(د) الاسم المناسب
3-	من مراحل إنشاء المتجر الإلكتروني وفيها يتم تحديد الهدف من عملك التجاري :		
(أ) التخطيط	(ب) التصميم	(ج) التنفيذ	(د) اختبار الموقع ونشره
4-	من المهم عدم وجود مشتتات في المتجر الإلكتروني مثل :		
(أ) الألوان الزاهية	(ب) اكواد الخصم	(ج) صورة المنتج	(د) اعلان عن منتج جديد
5-	يعتبر.....من مكونات الصفحة الرئيسية:		
(أ) الشعار	(ب) الترويسة	(ج) الاعلانات	(د) اكواد الخصم
6-	لحفظ التغييرات التي تم اجراءها على الموقع يتم الضغط على زر :		
(أ) معاينة	(ب) تحديث	(ج) تحويل الى مسودة	(د) طباعة
7-	يسمح لك زر..... بمشاهدة موقع المتجر الإلكتروني قبل نشره على الإنترنت :		
(أ) طباعة	(ب) تحديث	(ج) المعاينة	(د) طباعة
8-	من مراحل إنشاء المتجر الإلكتروني وفيها يتم إنشاء نموذج أولي باستخدام الورقة والقلم :		
(أ) التخطيط	(ب) التصميم	(ج) التنفيذ	(د) اختبار الموقع ونشره

اقلبي الصفحة

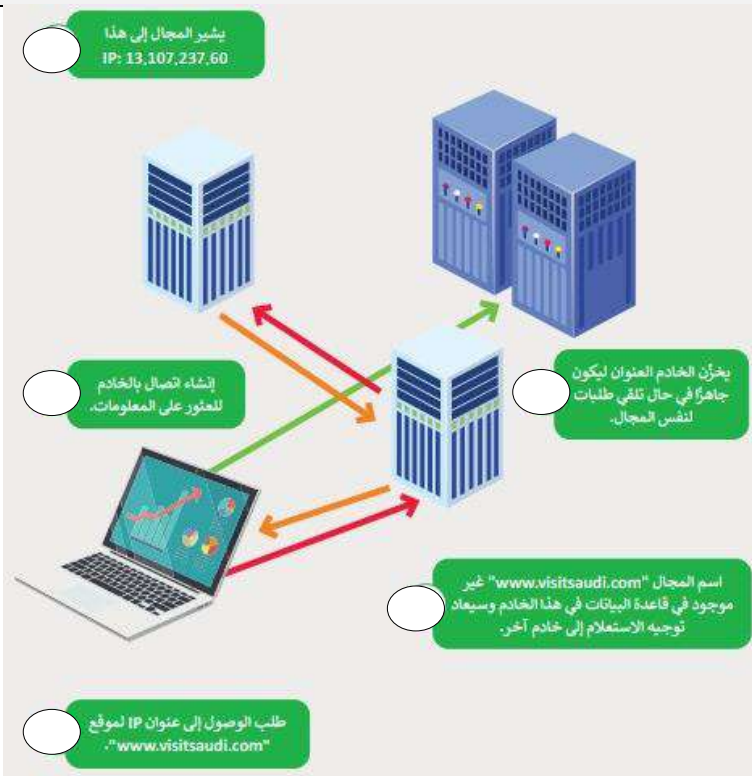


## ضعي كلمة ( صح ) أم ( خطأ ) أمام العبارات التالية:

1.	يُستخدم اسم المجال لكتابة عنوان بروتوكول الإنترنت بشكل قريب من لغة الإنسان.
2.	يتم تحويل اسم المجال إلى عنوان IP من خلال نظام اسم المجال (DNS).
3.	لا يمكن تغيير صورة الصفحة الرئيسية الافتراضية
4.	أسهل طريقة لإنشاء نموذج أولي لمتجر الإلكتروني من خلال استخدام الورقة والقلم
5.	حجم النص الذي تُضيفه إلى صفحة متجر إلكتروني ثابت ولا يمكنك تغييره.
6.	سهولة البحث عن المنتجات والوصول إليها من مواصفات المتجر الإلكتروني الناجح
7.	لا يمكنك تغيير اسم مجال في الموقع في ووردبريس المحلي.
8.	يجب أن يكون اسم مجال موقع المتجر باللغة الإنجليزية لكي يظهر في متصفح المستخدم.
9.	يتم تصميم مُخطط الصفحة الرئيسة للمتجر الإلكتروني في مرحلة التخطيط
10.	من المهم تحديد اسم جيد لمتجرك فمن الممكن أن يكون هو المفتاح لتمييزه عن المنافسين.
11.	من العوامل المهمة التي تساعدك على اختيار اسم المجال اختيار اسم يسهل تذكره وتجنب الأسماء الصعبة
12.	ليس من المفيد أن تتوفر خاصية تقييم المنتجات داخل المتجر الإلكتروني

(سؤال مساعد) رتبي عمل اسم المجال بكتابة الرقم ؟

2



انتهت الأسئلة – تمنياتي لكي بالتوفيق والنجاح

# نموذج الإجابة

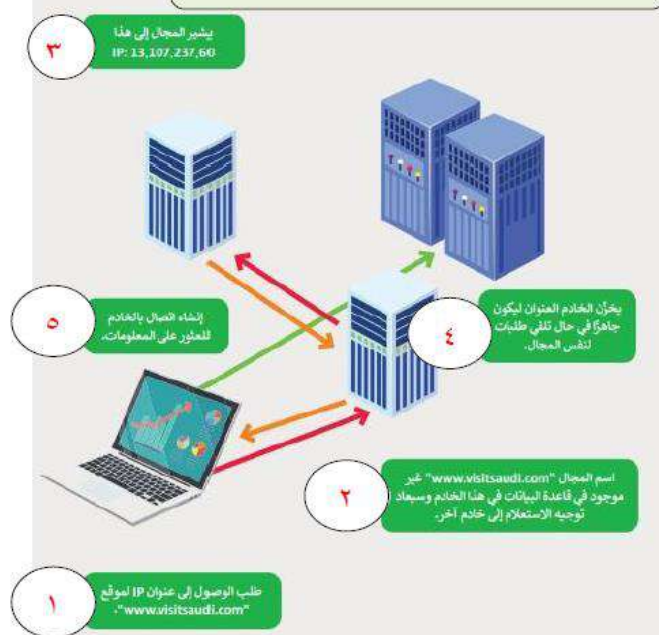
أجابات اختبار ثالث متوسط:

(8)	(7)	(6)	(5)	(4)	(3)	(2)	(1)
ب	ج	ب	ب	أ	أ	ج	أ

1. صح
2. صح
3. خطأ
4. صح
5. خطأ
6. صح
7. خطأ
8. صح
9. خطأ
10. خطأ
11. صح
12. خطأ

(سؤال مساعد) من درجتان فقط

ترتيب عمل اسم المجال بكتابة الرقم





المادة: المهارات الرقمية الصف: ثالث متوسط الفصل الدراسي الثالث اختبارات أعمال السنة عملي (بدون معمل)	 <b>وزارة التعليم</b> Ministry of Education	المملكة العربية السعودية وزارة التعليم إدارة التعليم بـ..... مدرسة.....
المجموع:	الفصل: .....	اسم الطالبة: .....

### السؤال الأول: اختاري الإجابة الصحيحة فيما يلي:

1. الخطوة الأولى في إنشاء متجر إلكتروني هي:					
أ	تنفيذ نموذج أولي	ب	تصميم الشعار	ج	التخطيط
د	تفعيل خدمات الدفع				
2. من أبرز المشاكل التي قد تواجه نظام التشغيل:					
أ	ضعف الاتصال بالإنترنت	ب	استهلاك موارد الجهاز	ج	الحاسب لا يستجيب
د	ارتفاع درجة حرارة المعالج				
3. من عيوب التخزين السحاب:					
أ	نقص في الخيارات المتاحة لتخزين البيانات	ب	التكامل مع أنظمة البرمجيات الأخرى	ج	عدم وصول إلى الملفات بسبب بطء الإنترنت
د	تحليل البيانات الضخمة				

### السؤال الثاني: ضع علامة (√) إذا كانت الإجابة صحيحة، وعلامة (X) إذا كانت العبارة خاطئة فيما يلي:

م	السؤال	الإجابة
1	يمكن لمدير المهام في نظام التشغيل متابعة استخدام الوقت وتحليل أداء الفريق في إنجاز المهام.	( )
2	يمكن لمالك الملف في جوجل درايف تقييد الوصول إلى الملفات بناءً على عنوان البريد الإلكتروني للمستخدمين.	( )
3	السرعة في تحميل صفحات الموقع ليست مهمة لتجربة التسوق الجيدة في المتاجر الإلكترونية.	( )
4	من الضروري اختبار تجربة التسوق عبر أجهزة مختلفة مثل الهواتف الذكية والأجهزة اللوحية.	( )
5	التصميم الجذاب وسهولة الاستخدام من العوامل المؤثرة في نجاح المتجر الإلكتروني.	( )

### السؤال الثالث: اختاري من العمود (أ) ما يناسبها من العمود (ب) فيما يلي :

( أ )	الحرف الصحيح	( ب )
1. تحسين محركات البحث		(أ) إدارة البيانات والملفات عبر الإنترنت
2. بروتوكول (ip)		(ب) الطابعات وأجهزة الفأرة ولوحات المفاتيح والسماعات والميكروفونات
3. التخزين السحابي		(ج) رقم يخصص لكل جهاز متصل بالشبكة العالمية
4. الأجهزة الملحقة بالحاسب		(د) عملية تهدف إلى زيادة ظهور موقع الويب

انتهت الأسئلة

معلمة المادة: أ- مشاعل محمد الشمrani

المادة: المهارات الرقمية  
الصف: ثالث متوسط  
الفصل الدراسي الثالث  
اختبارات أعمال السنة  
عملي (بدون معمل)



المملكة العربية السعودية  
وزارة التعليم  
إدارة التعليم بـ.....  
مدرسة.....

## نموذج الإجابة

السؤال الأول: اختاري الإجابة الصحيحة فيما يلي:

1. الخطوة الأولى في إنشاء متجر إلكتروني هي:					
أ	تنفيذ نموذج أولي	ب	تصميم الشعار	ج	التخطيط
د	تفعيل خدمات الدفع				
2. من أبرز المشاكل التي قد تواجه نظام التشغيل:					
أ	ضعف الاتصال بالإنترنت	ب	استهلاك موارد الجهاز	ج	الحاسب لا يستجيب
د	ارتفاع درجة حرارة المعالج				
3. من عيوب التخزين السحاب:					
أ	نقص في الخيارات المتاحة لتخزين البيانات	ب	التكامل مع أنظمة البرمجيات الأخرى	ج	عدم وصول إلى الملفات بسبب بطء الإنترنت
د	تحليل البيانات الضخمة				

السؤال الثاني: ضع علامة (√) إذا كانت الإجابة صحيحة، وعلامة (X) إذا كانت العبارة خاطئة فيما يلي:

م	السؤال	الإجابة
1	يمكن لمدير المهام في نظام التشغيل متابعة استخدام الوقت وتحليل أداء الفريق في إنجاز المهام.	( X )
2	يمكن لمالك الملف في جوجل درايف تقييد الوصول إلى الملفات بناءً على عنوان البريد الإلكتروني للمستخدمين.	( √ )
3	السرعة في تحميل صفحات الموقع ليست مهمة لتجربة التسوق الجيدة في المتاجر الإلكترونية.	( X )
4	من الضروري اختبار تجربة التسوق عبر أجهزة مختلفة مثل الهواتف الذكية والأجهزة اللوحية.	( √ )
5	التصميم الجذاب وسهولة الاستخدام من العوامل المؤثرة في نجاح المتجر الإلكتروني.	( √ )

السؤال الثالث: اختاري من العمود (أ) ما يناسبها من العمود (ب) فيما يلي :

( أ )	الحرف الصحيح	( ب )
1. تحسين محركات البحث	د	(أ) إدارة البيانات والملفات عبر الإنترنت
2. بروتوكول (ip)	ج	(ب) الطابعات وأجهزة الفأرة ولوحات المفاتيح والسماعات والميكروفونات
3. التخزين السحابي	أ	(ج) رقم يخصص لكل جهاز متصل بالشبكة العالمية
4. الأجهزة الملحقة بالحاسب	ب	(د) عملية تهدف إلى زيادة ظهور موقع الويب

انتهت الأسئلة

معلمة المادة: أ- مشاعل محمد الشمراني