

نعم تحميل وعرض المادة من

موقع حل دروسي

www.hldrwsy.com

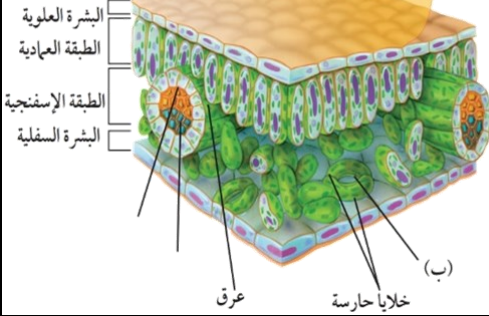
موقع حل دروسي هو موقع تعليمي يعمل على مساعدة المعلمين والطلاب وأولياء الأمور في تقديم حلول الكتب المدرسية والاختبارات وشرح الدروس والملخصات والتحاظير وتوزيع المنهج لكل المراحل الدراسية بشكل واضح ومبسط مجاناً بتصفح وعرض مباشر أونلاين على موقع حل دروسي

اكتب اسمك هنا:

٤	السؤال الأول (أ) اكتب المصطلح المناسب لكل فقرة من الفقرات الآتية:
.....	١ تسمى المخلوقات التي تنمو أولاً في البيئات الجديدة أو غير المستقرة بـ
.....	٢ نسيج يتكون من خلايا أنبوبية مجوفة تنقل الماء والمواد الذائبة من الجذور إلى أجزاء النبات المختلفة.
.....	٣ بقايا مخلوقات حية دقيقة بحرية طُمرت في قشرة الأرض.
.....	٤ انخفاض سمك طبقة الأوزون فوق القطبين خلال مواسم الربيع بفعل غازات ملوثة.

٢	السؤال الأول (ب) أجيب عن الأسئلة التي أمامك.
	١ - اذكر وظيفة الطبقة العمادية؟

	٢ - ما اسم التركيب المشار إليه بالحرف (ب)؟



٤	السؤال الأول (ج) صلي العمود (أ) بما يناسبه من العمود (ب):	
العمود (أ)	العمود (ب)	الرقم
١ . طاقة التفاعلات النووية	طاقة ناتجة عن حركة تروس الترويبينات المتصلة بالمولدات.	
٢ . الطاقة الحرارية الجوفية	طاقة الناتجة عن استئثار طاقة المياه الساقطة لتشغيل مولدات الكهرباء.	
٣ . الطاقة الكهرومائية	طاقة ناتجة من انشطار أنوية الذرات مثل اليورانيوم.	
٤ . طاقة الرياح	الطاقة الحرارية الموجودة داخل القشرة الأرضية.	

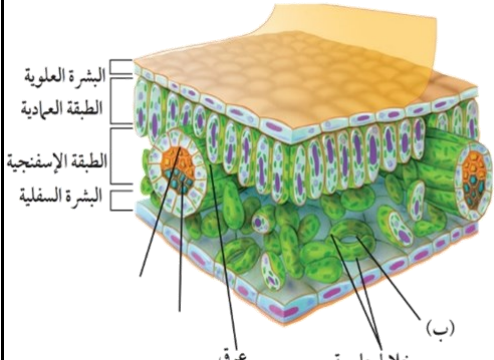
٥	السؤال الثاني (ب) ضعبي علامة (✓) أمام العبارة الصحيحة أو علامة (X) أمام العبارة الخاطئة:
()	١ تحتوي النباتات الوعائية على تراكيب أنبوبية الشكل تنقل الماء والمواد المغذية والمواد الأخرى داخل النبات.
()	٢ تصنف النباتات المعراة البذور إلى ذوات الفلقة وذوات الفلقتين.
()	٣ النباتات المغطاة البذور التي تحتاج إلى أكثر من سنتين لتنمو وتنضج تسمى النباتات المعمرة.
()	٤ تمتاز الحشائش البوقية بأنها تحتوي على بلاستيده خضراء واحدة فقط في كل خلية من خلاياها.
()	٥ عدد بتلات الزهرة في ذوات الفلقة ثلاثة أو مضاعفاتها.

٥	السؤال الثاني (أ) اختاري الإجابة الصحيحة لكل فقرة من الفقرات التالية.		
١- أكبر مجموعات النباتات الوعائية اللابذرية، لها سيقان وجذور وأوراق وتسمى أوراقها بالسعف.			
(أ) السرخسيات	(ب) الحزازيات المسهارية	(ج) الحشائش الكبدية	(د) الحشائش البوقية
٢- أي مما يلي ليس من خصائص النباتات البذرية؟			
(أ) لها أوراق وسيقان وجذور	(ب) تنتج بذور	(ج) تتكاثر بالأبواغ	(د) تمتلك نسيج وعائي
٣- أي مما يلي يعد من المواد الغير متجددة؟			
(أ) الماء	(ب) الوقود الأحفوري	(ج) الشمس	(د) الرياح
٤- غاز مشع يتم الحصول عليه من بعض أنواع الصخور والتربة. ليس له رائحة أو لون، يتسبب في الإصابة بسرطان الرئة؟			
(أ) غاز CO ₂	(ب) غاز CO	(ج) غاز الرادون	(د) غاز O ₂
٥- إعادة استخدام الأشياء أكثر من مرة دون إجراء أي عمليات معالجة لها تسمى ...			
(أ) إعادة الاستخدام	(ب) الترشيد	(ج) إعادة التدوير	(د) التعرية

انتهت الأسئلة
معلمة المادة/ مها المريخ

اكتب اسمك هنا: نموذج الإجابة

٤	السؤال الأول (أ) اكتب المصطلح المناسب لكل فقرة من الفقرات الآتية:	
١	تسمى المخلوقات التي تنمو أولاً في البيئات الجديدة أو غير المستقرة بـ	الأنواع الرائدة
٢	نسيج يتكون من خلايا أنبوبية مجوفة تنقل الماء والمواد الذائبة من الجذور إلى أجزاء النبات المختلفة.	الخشب
٣	بقايا مخلوقات حية دقيقة بحرية طُمرت في قشرة الأرض.	النفط
٤	انخفاض سمك طبقة الأوزون فوق القطبين خلال مواسم الربيع بفعل غازات ملوثة.	ثقب الأوزون

٢	السؤال الأول (ب) أجيب عن الأسئلة التي أمامك.	
١	اذكري وظيفة الطبقة العمادية؟	
٢	يحدث بداخلها تصنيع الغذاء لاحتوائها على أعداد كبيرة من البلاستيدات الخضراء	
٢	ما اسم التركيب المشار إليه بالحرف (ب)؟	
الثغور		

٤	السؤال الأول (ج) صلي العمود (أ) بما يناسبه من العمود (ب):		
العمود (أ)	الرقم	العمود (ب)	
١. طاقة التفاعلات النووية	٤	طاقة ناتجة عن حركة تروس الترويبينات المتصلة بالمولدات.	
٢. الطاقة الحرارية الجوفية	٣	طاقة الناتجة عن استئثار طاقة المياه الساقطة لتشغيل مولدات الكهرباء.	
٣. الطاقة الكهرومائية	١	طاقة ناتجة من انشطار أنوية الذرات مثل اليورانيوم.	
٤. طاقة الرياح	٢	الطاقة الحرارية الموجودة داخل القشرة الأرضية.	



٥	السؤال الثاني (ب) ضعبي علامة (✓) أمام العبارة الصحيحة أو علامة (X) أمام العبارة الخاطئة:
(✓)	١ تحتوي النباتات الوعائية على تراكيب أنبوبية الشكل تنقل الماء والمواد المغذية والمواد الأخرى داخل النبات.
(×)	٢ تصنف النباتات المعراة البذور إلى ذوات الفلقة وذوات الفلقتين.
(✓)	٣ النباتات المغطاة البذور التي تحتاج إلى أكثر من سنتين لتنمو وتنضج تسمى النباتات المعمرة.
(✓)	٤ تمتاز الحشائش البوقية بأنها تحتوي على بلاستيده خضراء واحدة فقط في كل خلية من خلاياها.
(✓)	٥ عدد بتلات الزهرة في ذوات الفلقة ثلاثة أو مضاعفاتها.

٥	السؤال الثاني (أ) اختاري الإجابة الصحيحة لكل فقرة من الفقرات التالية.		
١- أكبر مجموعات النباتات الوعائية اللابذرية، لها سيقان وجذور وأوراق وتسمى أوراقها بالسعف.			
(أ) السرخسيات	(ب) الحزازيات المسهارية	(ج) الحشائش الكبدية	(د) الحشائش البوقية
٢- أي مما يلي ليس من خصائص النباتات البذرية؟			
(أ) لها أوراق وسيقان وجذور	(ب) تنتج بذور	(ج) تتكاثر بالأبواغ	(د) تمتلك نسيج وعائي
٣- أي مما يلي يعد من المواد الغير متجددة؟			
(أ) الماء	(ب) الوقود الأحفوري	(ج) الشمس	(د) الرياح
٤- غاز مشع يتم الحصول عليه من بعض أنواع الصخور والتربة. ليس له رائحة أو لون، يتسبب في الإصابة بسرطان الرئة؟			
(أ) غاز CO ₂	(ب) غاز CO	(ج) غاز الرادون	(د) غاز O ₂
٥- إعادة استخدام الأشياء أكثر من مرة دون إجراء أي عمليات معالجة لها تسمى ...			
(أ) إعادة الاستخدام	(ب) الترشيد	(ج) إعادة التدوير	(د) التعرية

انتهت الأسئلة
معلمة المادة/ مها المريخ

المادة	علوم	العام الدراسي	١٤٤٤هـ	الدرجة	
الصف	الثاني المتوسط	توقيع ولي الأمر		٢٠	
اختبار الفصل التاسع (النباتات) نموذج رقم (١)					
اسم الطالب				()

س١ / حدد الإجابة الصحيحة:- (كل فقرة درجة واحدة)

1	ما الفتحات الصغيرة الموجودة على سطح الورقة ومحاطة بخلايا حارسة؟	A	الثغور	B	الريزومات	C	الكيوتاكل	D	البذور
2	أي مما يلي يوجد في السرخسيات؟	A	الابواغ	B	المخاريط	C	الريزومات	D	البذور
3	أي أجزاء النباتات يعمل على تثبيته في التربة؟	A	الأوراق	B	الساق	C	الجذور	D	لا شيء مما سبق
4	يتكون معظم اللحاء والخشب الجديد للنبات في:	A	الخشب	B	اللحاء	C	الكامبيوم	D	الكيوتاكل
5	ما مجموعة النباتات التي يبلغ سمكها بضع خلايا فقط؟	A	مغطة البذور	B	السرخسيات	C	الحزازيات	D	معرفة البذور
6	أي مما يلي نباتات وعائية لا بذرية؟	A	حشيشة الكبد	B	الحزازيات	C	ذيل الحصان	D	الصنوبر
7	أي النباتات التالية لها تراكم تنقل عن طريقها الماء والأملاح والمواد الأخرى؟	A	الوعائية	B	اللاوعائية	C	الحزازيات	D	السرخسيات
8	أي أجزاء الورقة يحدث فيها معظم مراحل عملية البناء الضوئي؟	A	البشرة	B	الثغور	C	الكيوتاكل	D	الطبقة العمادية

س٢ / ضع كلمة (صح) أمام العبارة الصحيحة وكلمة (خطأ) أمام العبارة الخاطئة : (كل فقرة درجة)

م	العبارة	صح / خطأ
١	النباتات الزهرية هي أكثر النباتات عدداً على سطح الأرض.	
٢	جميع النباتات الدائمة الخضرة هي من الصنوبريات، ومنها الصنوبر والتنوب.	
٣	الأوراق والجذور والسيقان من أجزاء النباتات الوعائية.	
٤	الفحم الحجري ما هو إلا أحافير ناتجة عن النباتات اللابذرية.	
٥	النباتات اللاوعائية تكون أحياناً أول النباتات التي تنمو في البيئات التي تعرضت للدمار.	
٦	تكيفت بعض أنواع الحزازيات للنمو في الصحراء.	
٧	تنتمي جميع أنواع الأقحوان إلى النوع نفسه.	
٨	تحتوي بعض النباتات على خلايا متخصصة تنقل الماء من الجذور إلى الأوراق.	
٩	الطبقة الشمعية في النباتات تقلل من عملية تبخر الماء.	
١٠	النباتات جميعها لها جذور وسيقان وأوراق.	

س٣ / أجب على السؤال التالي :-

نبات يخزن كميات كبيرة من الماء في أوراقه وساقه وجذوره. * ما البيئة التي يعيش فيها النبات؟ (درجتان)

.....

مستوى الطالب	ممتاز □ جيد جداً □ جيد □ ضعيف	سلوك الطالب	ممتاز □ جيد جداً □ جيد □ ضعيف
مشاركة الطالب	ممتاز □ جيد جداً □ جيد □ ضعيف	حل الواجبات	دائماً □ لديه نقص () □ واجب

نموذج الإجابة

المادة	علوم	العام الدراسي	١٤٤٤هـ	الدرجة	٢٠
الصف	الثاني المتوسط	توقيع ولي الأمر			
اختبار الفصل التاسع (النباتات)					
اسم الطالب					()

س١ / حدد الإجابة الصحيحة:- (كل فقرة درجة واحدة)

1	ما الفتحات الصغيرة الموجودة على سطح الورقة ومحاطة بخلايا حارسة؟	A	الثغور	B	الريزومات	C	الكيوتاكل	D	البذور
2	أي مما يلي يوجد في السرخسيات؟	A	الابواغ	B	المخاريط	C	الريزومات	D	البذور
3	أي أجزاء النباتات يعمل على تثبيته في التربة؟	A	الأوراق	B	الساق	C	الجذور	D	لا شيء مما سبق
4	يتكون معظم اللحاء والخشب الجديد للنبات في:	A	الخشب	B	اللحاء	C	الكامبيوم	D	الكيوتاكل
5	ما مجموعة النباتات التي يبلغ سمكها بضع خلايا فقط؟	A	مغطة البذور	B	السرخسيات	C	الحزازيات	D	معرفة البذور
6	أي مما يلي نباتات وعائية لا بذرية؟	A	حشيشة الكبد	B	الحزازيات	C	ذيل الحصان	D	الصنوبر
7	أي النباتات التالية لها تراكم تنقل عن طريقها الماء والأملاح والمواد الأخرى؟	A	الوعائية	B	اللاوعائية	C	الحزازيات	D	السرخسيات
8	أي أجزاء الورقة يحدث فيها معظم مراحل عملية البناء الضوئي؟	A	البشرة	B	الثغور	C	الكيوتاكل	D	الطبقة العمادية

س٢ / ضع كلمة (صح) أمام العبارة الصحيحة وكلمة (خطأ) أمام العبارة الخاطئة : (كل فقرة درجة)

م	العبارة	صح / خطأ
١	النباتات الزهرية هي أكثر النباتات عدداً على سطح الأرض.	✓
٢	جميع النباتات الدائمة الخضرة هي من الصنوبريات، ومنها الصنوبر والتنوب.	✓
٣	الأوراق والجذور والسيقان من أجزاء النباتات الوعائية.	✓
٤	الفحم الحجري ما هو إلا أحافير ناتجة عن النباتات اللابذرية.	✓
٥	النباتات اللاوعائية تكون أحياناً أول النباتات التي تنمو في البيئات التي تعرضت للدمار.	✓
٦	تكيفت بعض أنواع الحزازيات للنمو في الصحراء.	✓
٧	تنتمي جميع أنواع الأقحوان إلى النوع نفسه.	✗
٨	تحتوي بعض النباتات على خلايا متخصصة تنقل الماء من الجذور إلى الأوراق.	✓
٩	الطبقة الشمعية في النباتات تقلل من عملية تبخر الماء.	✓
١٠	النباتات جميعها لها جذور وسيقان وأوراق.	✗

س٣ / أجب على السؤال التالي :-

نبات يخزن كميات كبيرة من الماء في أوراقه وساقه وجذوره. * ما البيئة التي يعيش فيها النبات؟ (درجتان)

بيئة جافة

مستوى الطالب	ممتاز □ جيد جداً □ جيد □ ضعيف	سلوك الطالب	ممتاز □ جيد جداً □ جيد □ ضعيف
مشاركة الطالب	ممتاز □ جيد جداً □ جيد □ ضعيف	حل الواجبات	دائماً □ لديه نقص () □ واجب

الاسم :		الصف :	
السؤال الأول - اختيار متعدد: لكل فقرة مما يلي أربع إجابات واحدة فقط منها صحيحة ما هي؟			
١) تدخل النباتات المعراة البذور في			
أ	الورق	ب	الخشب
ج	الصابون	د	جميع ما سبق
٢) تعيش في المناطق الرطبة			
أ	قدم الذنب	ب	ذيل الحصان
ج	حشيشة الكبد	د	السرخسيات
٣) اي النباتات التاليه لها تراكيب تنقل عن طريقها الماء والمواد الاخرى			
أ	حشيشة الكبد	ب	الحزازيات
ج	الوعائيه	د	اللاوعائيه
٤) ما الفتحات الصغيره الموجوده على سطح الورقه ومحاطه بخلايا حارسه			
أ	الثغور	ب	البذور
ج	الكامبيوم	د	الريزومات
٥) أي أجزاء الورقة يحدث فيها معظم مراحل عمليه البناء الضوئي			
أ	البشره	ب	الثغور
ج	الكيوتكل	د	الطبقة العماديه
٦) اوراقها تُسمى بالسعف			
أ	الحزازيات	ب	السرخسيات
ج	ذيل الحصان	د	قدم الذنب
٧) أي مما يأتي نباتات وعائيه لا بذريه ؟			
أ	السنوبر	ب	ذيل الحصان
ج	الحزازيات	د	حشيشة الكبد
٨) اي اجزاء النبات يعمل على تثبيته في التربه			
أ	الجنور	ب	الريزومات
ج	الساق	د	الاوراق
٩) ما مجموعه النباتات التي يبلغ سمكها بضع خلايا فقط			
أ	السيكاديات	ب	المغطاة البذور
ج	الحزازيات	د	السرخسيات
١٠) النسيج الوعائي يتكون من			
أ	اللحاء	ب	الخشب
ج	الكامبيوم	د	جميع ما سبق

السؤال الثاني: الإجابة بوضع علامة (√) أمام العبارة الصحيحة وعلامة (x) أمام العبارة الخاطئة:

()	١- الورقة هي العضو الذي يحدث فيه معظم عملية البناء الضوئي
()	٢- عدد بتلات الزهور في ذوات الفلقة ثلاث او مضاعفتها
()	٣- تشتق الشيكولاته والسكر من النباتات معراة البذور
()	٤- توجد الساق عادة اسفل التربه

السؤال الثالث: أ- اكمل الفراغ بالإجابة المناسبة:

- الجنور للسرخسيات مثل أشباه الجنور
- حشيشة الكبد مثال للنباتات
- الزهرة في النباتات المغطاة البذور مثل في النباتات معراة البذور
- السنوبر من النباتات البذرية
- تسمى النباتات التي تنمو اولاً في البيئات الجديده او غير المستقرة

ب - لماذا يكون المجموع الجذري أكبر جزء في النبات؟

انتهت الاسئلة

نموذج الإجابة

الاسم :		الصف :	
السؤال الأول - اختيار متعدد: لكل فقرة مما يلي أربع إجابات واحدة فقط منها صحيحة ما هي؟			
أ	الورق	ب	الخشب
ج	الصابون	د	جميع ما سبق
٢) تعيش في المناطق الرطبة			
أ	قدم الذنب	ب	ذيل الحصان
ج	حشيشة الكبد	د	السرخسيات
٣) اي النباتات التاليه لها تراكيب تنقل عن طريقها الماء والمواد الاخرى			
أ	حشيشة الكبد	ب	الحزازيات
ج	الوعائيه	د	الملاوعائيه
٤) ما الفتحات الصغيره الموجوده على سطح الورقه ومحاطه بخلايا حارسه			
أ	الثغور	ب	البذور
ج	الكامبيوم	د	الريزومات
٥) أي أجزاء الورقة يحدث فيها معظم مراحل عملية البناء الضوئي			
أ	البشره	ب	الثغور
ج	الكيوتكل	د	الطبقة العماديه
٦) اوراقها تُسمى بالسعف			
أ	الحزازيات	ب	السرخسيات
ج	ذيل الحصان	د	قدم الذنب
٧) أي مما يأتي نباتات وعائيه لا بذريه ؟			
أ	الصنوبر	ب	ذيل الحصان
ج	الحزازيات	د	حشيشة الكبد
٨) اي اجزاء النبات يعمل على تثبيته في التربه			
أ	الجزور	ب	الريزومات
ج	الساق	د	الاوراق
٩) ما مجموعه النباتات التي يبلغ سمكها بضع خلايا فقط			
أ	السيكاديات	ب	المغطاة البذور
ج	الحزازيات	د	السرخسيات
١٠) النسيج الوعائي يتكون من			
أ	اللحاء	ب	الخشب
ج	الكامبيوم	د	جميع ما سبق

السؤال الثاني: الإجابة بوضع علامة (√) أمام العبارة الصحيحة وعلامة (x) أمام العبارة الخاطئة:

(√)	١- الورقة هي العضو الذي يحدث فيه معظم عملية البناء الضوئي
(√)	٢- عدد بتلات الزهور في ذوات الفلقة ثلاث او مضاعفتها
(x)	٣- تشقق الشيكولاته والسكر من النباتات معراة البذور
(x)	٤- توجد الساق عادة اسفل التربة

السؤال الثالث: أ- اكمال الفراغ بالإجابة المناسبة:

- ١- الجذور للسرخسيات مثل أشباه الجذور للحزازيات
 - ٢- حشيشة الكبد مثال للنباتات اللاوعائيه
 - ٣- الزهرة في النباتات المغطاة البذور مثل المخروط في النباتات معراة البذور
 - ٤- الصنوبر من النباتات البذرية معراة البذور
 - ٥- تسمى النباتات التي تنمو اولاً في البيئات الجديده او غير المستقره الانواع الرانده.
- ب - لماذا قد يكون المجموع الجذري اكبر جزء في النبات؟

حتى يستطيع تثبيت النبات والحصول على قدر كافي من الماء والمواد الغذائيه اللازمه لنمو

انتهت الاسئله

اسم الطالبة: الفصل: [] ترتيب الطالبة: []

السؤال الأول: ظللي الإجابة الصحيحة في ورقة الإجابة:

الإجابة	1	ما الفتحات الصغيرة الموجودة على سطح الورقة ومحاطة بخلايا حارسة؟					
أ	الثغور	ب	الريزومات	ج	الكيوتيكل	د	البذور
الإجابة	2	أي مما يلي يوجد في السرخسيات؟					
أ	المخاريط	ب	الأبواغ	ج	الريزومات	د	البذور
الإجابة	3	أي أجزاء النباتات يعمل على تثبيتها في التربة؟					
أ	الساق	ب	الجذر	ج	الأوراق	د	الخلايا الحارسة
الإجابة	4	يتكون معظم اللحاء والخشب الجديد للنبات في:					
أ	الخلايا الحارسة	ب	الثغور	ج	الكامبيوم	د	الكيوتيكل
الإجابة	5	ما مجموعة النباتات التي يبلغ سمكها بضع خلايا فقط؟					
أ	المغطاة البذور	ب	السرخسيات	ج	السيكاديات	د	الحزازيات
الإجابة	6	أي مما يلي نباتات وعائية لا بذرية؟					
أ	الحزازيات	ب	ذيل الحصان	ج	حشيشة الكبد	د	الصنوبر
الإجابة	7	أي النباتات التالية لها تراكم تنقل عن طريقها الماء والأملاح والمواد الأخرى؟					
أ	الوعائية	ب	اللاوعائية	ج	الحزازيات	د	حشيشة الكبد
الإجابة	8	أي أجزاء الورقة يحدث فيها معظم مراحل عملية البناء الضوئي؟					
أ	البشرة	ب	الثغور	ج	الكيوتيكل	د	الطبقة العمادية
الإجابة	9	جزء النبات ذو الشكل البيضي الظاهر في الصورة يوجد فقط في النباتات:					
أ	اللاوعائية	ب	اللابذرية	ج	المغطاة البذور	د	المعراة البذور

السؤال الثاني: بيني العبارات الصحيحة أو الخاطئة ثم ظللي في ورقة التظليل فيما يلي:

م	العبارة
1	النباتات الزهرية هي أكثر النباتات عدداً على سطح الأرض.
2	جميع النباتات الدائمة الخضرة هي من الصنوبريات، ومنها الصنوبر والتنوب.
3	الأوراق والجذور والسيقان من أجزاء النباتات الوعائية.
4	الفحم الحجري ما هو إلا أحافير ناتجة عن النباتات اللابذرية.
5	النباتات اللاوعائية تكون أحياناً أول النباتات التي تنمو في البيئات التي تعرضت للدمار.
6	تكيفت بعض أنواع الحزازيات للنمو في الصحراء.
7	تنتمي جميع أنواع الأقحوان إلى النوع نفسه.
8	تحتوي بعض النباتات على خلايا متخصصة تنقل الماء من الجذور إلى الأوراق.
9	الطبقة الشمعية في النباتات تقلل من عملية تبخر الماء.
10	النباتات جميعها لها جذور وسيقان وأوراق.

السؤال الثالث: أجب عن السؤال التالي:

استنتجي نبات يخزن كميات كبيرة من الماء في أوراقه وساقه وجذوره. * ما البيئة التي يعيش فيها النبات؟
--	-------

انتهت الأسئلة مع تمنياتي للجميع بالتوفيق

معلمة المادة/ زينب علوي آل سيد علي

اسم الطالب: نموذج الإجابة الفصل: [] ترتيب الطالبة: []

السؤال الأول: ظللي الإجابة الصحيحة في ورقة الإجابة:

الإجابة	1	ما الفتحات الصغيرة الموجودة على سطح الورقة ومحاطة بخلايا حارسة؟					
أ	ب	ج	د	الثغور	الريزومات	الكيوتيكل	البذور
الإجابة	2	أي مما يلي يوجد في السرخسيات؟					
أ	ب	ج	د	المخاريط	الأبواغ	الريزومات	البذور
الإجابة	3	أي أجزاء النباتات يعمل على تثبيته في التربة؟					
أ	ب	ج	د	الساق	الجذر	الأوراق	الخلايا الحارسة
الإجابة	4	يتكون معظم اللحاء والخشب الجديد للنبات في:					
أ	ب	ج	د	الخلايا الحارسة	الثغور	الكامبيوم	الكيوتيكل
الإجابة	5	ما مجموعة النباتات التي يبلغ سمكها بضع خلايا فقط؟					
أ	ب	ج	د	المغطاة البذور	السرخسيات	السيكاديات	الحزازيات
الإجابة	6	أي مما يلي نباتات وعائية لا بذرية؟					
أ	ب	ج	د	الحزازيات	ذيل الحصان	حشيشة الكبد	الصنوبر
الإجابة	7	أي النباتات التالية لها تراكيب تنقل عن طريقها الماء والأملاح والمواد الأخرى؟					
أ	ب	ج	د	الوعائية	اللاوعائية	الحزازيات	حشيشة الكبد
الإجابة	8	أي أجزاء الورقة يحدث فيها معظم مراحل عملية البناء الضوئي؟					
أ	ب	ج	د	البشرة	الثغور	الكيوتيكل	الطبقة العمادية
الإجابة	9	جزء النبات ذو الشكل البيضي الظاهر في الصورة يوجد فقط في النباتات:					
أ	ب	ج	د	اللاوعائية	اللابذرية	المغطاة البذور	المعراة البذور

السؤال الثاني: بيني العبارات الصحيحة أو الخاطئة ثم ظللي في ورقة التظليل فيما يلي:

م	العبارة
1	النباتات الزهرية هي أكثر النباتات عدداً على سطح الأرض. صح
2	جميع النباتات الدائمة الخضرة هي من الصنوبريات، ومنها الصنوبر والتنوب. خطأ
3	الأوراق والجذور والسيقان من أجزاء النباتات الوعائية. صح
4	الفحم الحجري ما هو إلا أحافير ناتجة عن النباتات اللابذرية. خطأ
5	النباتات اللاوعائية تكون أحياناً أول النباتات التي تنمو في البيئات التي تعرضت للدمار. صح
6	تكيفت بعض أنواع الحزازيات للنمو في الصحراء. صح
7	تنتمي جميع أنواع الأفحوان إلى النوع نفسه. خطأ
8	تحتوي بعض النباتات على خلايا متخصصة تنقل الماء من الجذور إلى الأوراق. صح
9	الطبقة الشمعية في النباتات تقلل من عملية تبخر الماء. صح
10	النباتات جميعها لها جذور وسيقان وأوراق. خطأ

السؤال الثالث: أجب عن السؤال التالي:

استنتج نبات يخزن كميات كبيرة من الماء في أوراقه وساقه وجذوره. * ما البيئة التي يعيش فيها النبات؟	ينمو في بيئة جافة
---	-------------------

انتهت الأسئلة مع تمنياتي للجميع بالتوفيق

معلمة المادة/ زينب علوي آل سيد علي