

نم تحميل وعرض المادة من

موقع حل دروسي

[www.hldrwsy.com](http://www.hldrwsy.com)

موقع حل دروسي هو موقع تعليمي يعمل على مساعدة المعلمين والطلاب وأولياء الأمور في تقديم حلول الكتب المدرسية والاختبارات وشرح الدروس والملخصات والتحاظير وتوزيع المنهج لكل المراحل الدراسية بشكل واضح ومبسط مجاناً بتصفح وعرض مباشر أونلاين على موقع حل دروسي

المادة:	بسم الله الرحمن الرحيم	المملكة العربية السعودية وزارة التعليم إدارة التعليم بالخرج الثانوية الثابتة بالخرج
المستوى:	الثاني	
المسار:	عام - حاسب	
الزمن:		
السنة الدراسية:	١٤٤٥ هـ	



اسم الطالبة	رقم الجلوس				
رقم السؤال	السؤال الأول	السؤال الثاني	السؤال الثالث	السؤال الرابع	المجموع
الدرجة					

أجيب مستعينة بالله على الأسئلة التالية

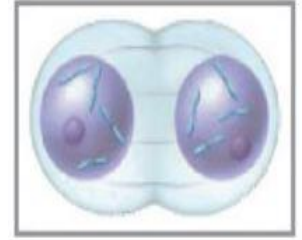
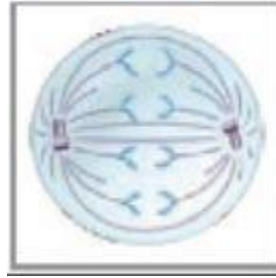
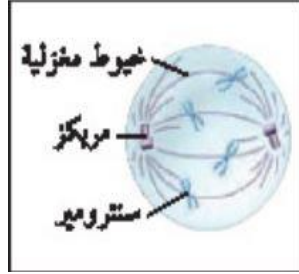
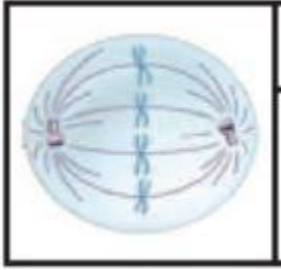
السؤال الأول: ظللي الإجابة الصحيحة في ورقة الإجابة:

١. أي العمليات الآتية تنقسم فيها نواة الخلية والمادة النووية .							
أ	دورة الخلية	ب	الطور البيني	ج	أنقسام السيتوبلازم	د	الإنقسام المتساوي
٢. أي مما يأتي قد يحفز الانقسام المتساوي .							
أ	ملامسة الخلايا بعضها ببعض	ب	تراكم السايكلين	ج	انعدام الضروف البيئية	د	غياب عوامل النمو
٣. أي مما يأتي من خصائص الخلايا السرطانية ؟							
أ	أنقسام خلوي منظم	ب	تحتوي تغيرات عديدة في المادة الوراثية	ج	لا يحدث لها انقسام السيتوبلازم	د	البروتين الحلقي فيها يقوم بوظائف
٤. العمليات التي ينتج عنها تساقط أوراق الأشجار في فصل الخريف هي :							
أ	التغير في المادة الوراثية	ب	موت الخلية المبرمج	ج	انفصال الخلايا الجذعية الجنينية	د	انقسام السيتوبلازم
٥. ما الفرق بين الخلية الحيوانية والخلية النباتية في الطور التمهيدي من الانقسام المتساوي .							
أ	اختفاء النوية	ب	تكاثف الكروموسومات	ج	وجود المريكزات	د	خيوط المغزل
٦. تركيب يحمل المادة الوراثية من جيل الى جيل .							
أ	الكروموسوم	ب	الرايبوسومات	ج	الميتوكوندريا	د	السنترسوم
٧. تركيب في منتصف الكروموسوم يربط بين الكروماتيدات الشقيقة .							
أ	النوية	ب	خيوط المغزل	ج	السنترسوم	د	الكروماتين

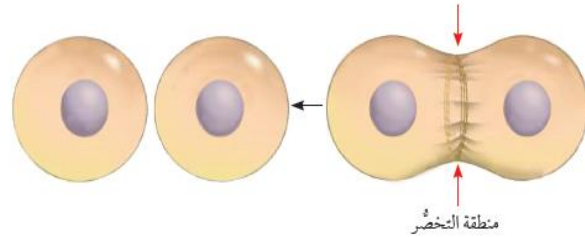
السؤال الثاني: ظللي حرف ( ص ) إذا كانت الإجابة صحيحة، وحرف ( خ ) إذا كانت العبارة خاطئة:

خطأ	صح	السؤال
خ	ص	١. تستعمل المخلوقات الحية العديدة عملية الانقسام المتساوي لزيادة عدد الخلايا خلال نموها وتعويض الأنسجة التالفة .
خ	ص	٢. يعد الطور التمهيدي من أقصر الاطوار في الأنقسام المتساوي .
خ	ص	٣. العامل الرئيسي الذي يحدد حجم الخلية هو نسبة مساحة الحجم الى السطح ومساحة الحجم هي المساحة التي يغطيها الغشاء البلازمي .
خ	ص	٤. عملية أنقسام السيتوبلازم هي طريقة ينقسم بها سيتوبلازم الخلية مكون خلية جديدة .
خ	ص	٥. الخلايا السرطانية هي خلايا غير متخصصة أذا وضعت في ضروف مناسبة تخصصت .
خ	ص	٦. تعرضت خلية كبدية للإنقسام مره واحدة فأصبحت عدد الخلايا ثلاث خلايا .
خ	ص	٧. الكروموسومات هي تراكيب وراثية تحوي المادة الوراثية DNA التي تنقل الصفات الوراثية من جيل الى جيل .

السؤال الثالث: أمامك صور أطوار مختلفة للإنقسام المتساوي أكتب الاسم الصحيح لكل طور؟



السؤال الرابع: حددي نوع الخلية التالية أثناء حدوث الانقسام السيتوبلازم من الشكل الذي أمامك مع التفسير؟



انتهت الأسئلة  
وفك الله وسدد على درب الخير خطاك  
معلمتك: علياء الخيري

المادة:	<p>بسم الله الرحمن الرحيم</p>  <p>وزارة التعليم Ministry of Education</p>	<p>المملكة العربية السعودية وزارة التعليم إدارة التعليم بالخرج الثانوية الثابتة بالخرج</p>
المستوى:		
الصف:		
الزمن:		
السنة الدراسية:		

اسم الطالبة	رقم الجلوس				
رقم السؤال	السؤال الأول	السؤال الثاني	السؤال الثالث	المجموع	الدرجة

أجيب مستعينة بالله على الأسئلة التالية

السؤال الأول: ظللي الإجابة الصحيحة في ورقة الإجابة:

١. أي مما يأتي لا يدخل في صنع البروتين ؟							
أ	النواة	ب	النوية	ج	الليسوسومات	د	جهاز جولجي
٢. أي التراكيب الآتية تتوقع أن تجد فيها الجدار الخلوي ؟							
أ	خلية من جسم الإنسان	ب	خلية من شجر بلوط	ج	خلية من قطة	د	خلية من كبد فأر
٣. المادة المحتمل وجوده أكثر في الجدار الخلوي لمخلوق لدية بلاستيدات خضراء وأنسجة .							
أ	ببتيدوجلايكان	ب	كايتين	ج	خيوط فطرية	د	سليولوز
٤. أي مما يأتي يقلل من طاقة التنشيط ؟							
أ	الأيون	ب	المحفز	ج	المواد المتفاعلة	د	مادة الإنزيم المتفاعلة
٥. الصفة المشتركة بين أجسام جولجي والريبوسومات والشبكة الاندوبلازمية في الخلية ؟							
أ	إنتاج الطاقة وانقسام الخلية	ب	تخزين الطاقة	ج	إنتاج البروتين	د	إنتاج الهرمونات
٦. أي الكربوهيدرات الآتية تصنف عديدة التسكر ؟							
أ	الجلوكوز	ب	الفركتوز	ج	السليولوز أو النشاء	د	السكروز
٧. بما تتميز خلية الأنسان عن خلية البكتيريا ؟							
أ	الغشاء النووي	ب	الغشاء البلازمي	ج	البلاستيدات الخضراء	د	الجدار الخلوي م
٨. مالمادة التي لاتعد جزءا من النيوكليوتيدات ؟							
أ	الفوسفات	ب	القاعدة النيتروجينية	ج	السكر	د	الماء
٩. البروزات التي تخرج من التركيب أعلاه هي ؟							
							
أ	الأهداب	ب	الأسواط	ج	الأنيبيبات الدقيقة	د	الخملات المعوية
١٠. مالذي يسهم في النفاذية الاختيارية للغشاء الخلوي ؟							
أ	الكربوهيدرات	ب	الايونات	ج	الأملاح المعدنية	د	البروتينات
١١. مالوضع الذي يزيد من سيولة طبقة الدهون المفسفرة المزدوجة ؟							
أ	إنخفاض درجة الحرارة	ب	زيادة عدد جزيئات الكوليسترول	ج	زيادة عدد البروتينات	د	زيادة عدد الاحماض الدهنية غير مشبعة

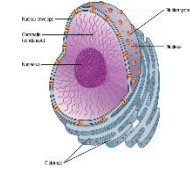
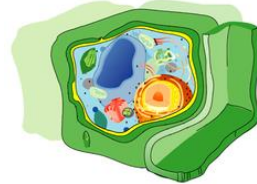
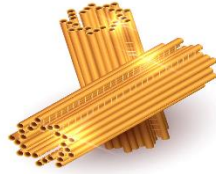
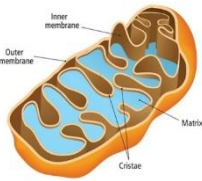
**السؤال الثاني:** ظللي حرف ( ص ) إذا كانت الإجابة صحيحة، وحرف ( خ ) إذا كانت العبارة خاطئة:

السؤال	
خ	ص
خ	ص
خ	ص
خ	ص
خ	ص
خ	ص
خ	ص
خ	ص
خ	ص

**السؤال الثالث:** أملئ الفراغ في الجمل الآتية بمصطلح علمي صحيح

١. ....تخزن الفضلات .
٢. ....تنتج رايبوسومات
٣. ....تنتج الطاقة
٤. ....توزع البروتينات في حويصلات

**السؤال الرابع:** تعرفي على العضيات التالية مع كتابة الاسم ؟



انتهت الأسئلة

وفقك الله وسدد على درب الخير خطاك

معلمتك: علياء الخيري

اختبار الفصل الأول لمقرر أحياء (٢ - ٣) للصف الثاني ثانوي  
نموذج (٢)

اسم الطالبة: .....

**السؤال الأول :-** أكتب المصطلح العلمي المناسب فيما يأتي :-

١. صفة للغشاء البلازمي يسمح من خلالها بمرور بعض المواد للخلية ويمنع مرور مواد أخرى  
(.....)
٢. فرع الكيمياء الذي يختص بدراسة المركبات المحتوية على الكربون  
(.....)

**السؤال الثاني :-** علي/ تعتمد الحياة على سطح الأرض على وجود عنصر الكربون؟

.....

**السؤال الثالث :-** قارني بحسب الجدول التالي:

أوجه المقارنة	خلايا بدائية النوى	خلايا حقيقية النوى
النواة	.....	.....
الحجم	.....	.....

**السؤال الرابع :-** ما وظيفة كلاً من:

١. الجدار الخلوي: .....
٢. الفجوة: .....

**السؤال الخامس :-** اختاري الإجابة الصحيحة:

١.	ما التراكيب المشترك للخلايا جميعها
أ-	الميتوكوندريا
ب-	الشبكة الاندوبلازمية
ج-	النواة
د-	الغشاء البلازمي
٢.	أي مادة تقلل من طاقة التنشيط
أ-	الأيون
ب-	الميتوكوندريا
ج-	المحفز
د-	مادة الأنزيم المتفاعلة



اختبار الفصل الأول لمقرر أحياء ( ٢ - ٣ ) للصف الثاني ثانوي

نموذج (١)

اسم الطالبة: .....

**السؤال الأول :-** أكتب المصطلح العلمي المناسب فيما يأتي :-

١. جزيئات ضخمة (بوليمرات) تتكون من وحدات متكررة متشابهة (مونومرات) (.....)
٢. توجد على السطح الخارجي وظيفتها إرسال إشارات إلى داخل الخلية (.....)

**السؤال الثاني :-**

علي/ يوجد الكوليسترول بين طبقتي الدهون المفسفرة؟

.....

**السؤال الثالث :-** قارني بحسب الجدول التالي:

أوجه المقارنة	الخلية الحيوانية	الخلية النباتية
الجدار الخلوي	.....	.....
المريكزات	.....	.....

**السؤال الرابع :-** ما وظيفة كلاً من:

٣. الأهداب والأسواط: .....

٤. النواة: .....

**السؤال الخامس :-** اختاري الإجابة الصحيحة:

١. ما الذي يربط الأحماض الأمينية بعضها ببعض؟	أ- روابط ببتيدية	ب- رابطة أيونية	ج- قوى فاندرفال	د- روابط هيدروجينية
٢. ما الذي يسهم في النفاذية الاختيارية؟	أ- الكربوهيدرات	ب- الأملاح المعدنية	ج- الأيونات	د- البروتينات